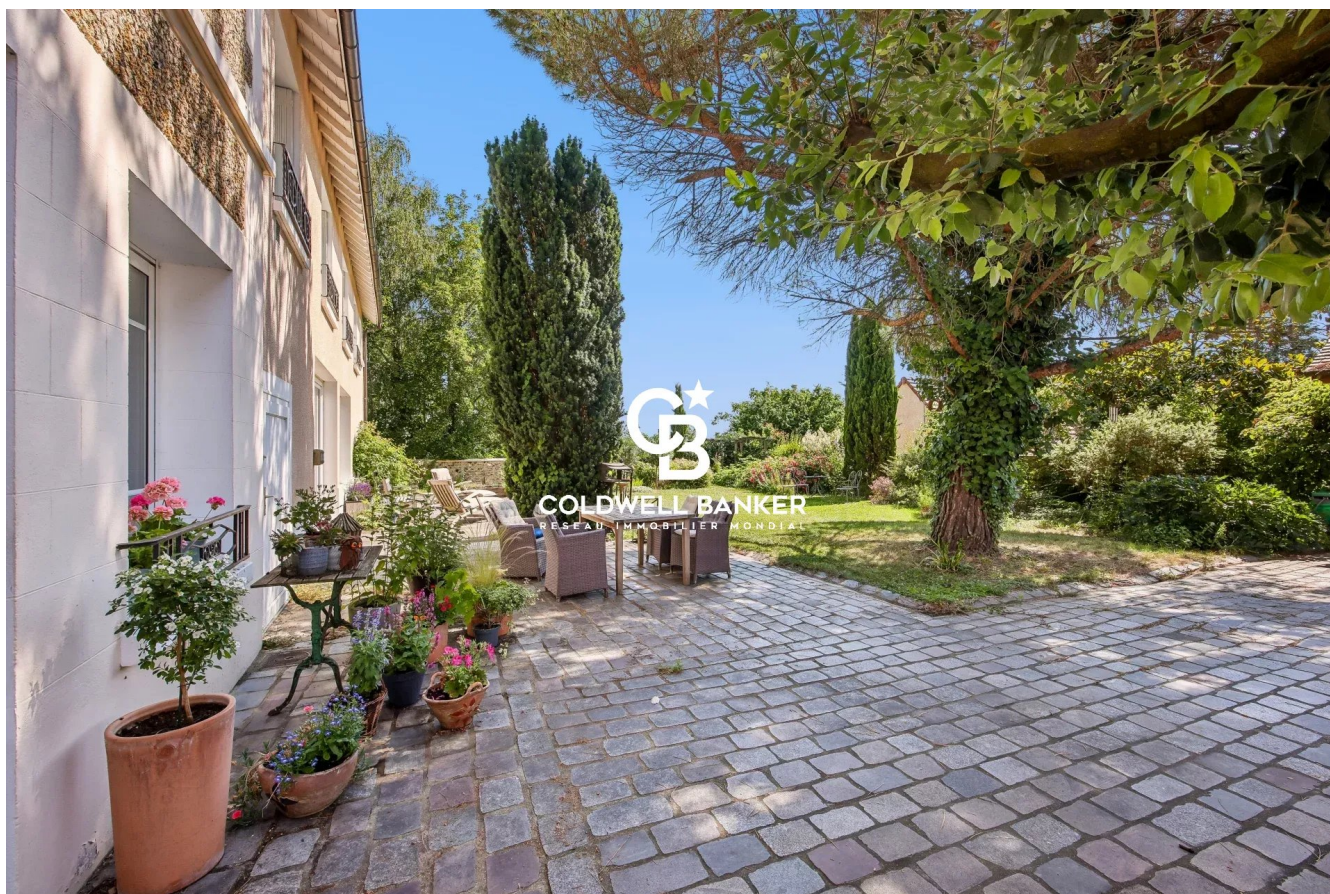


Maison Chambourcy 303 m²



PRIX DE VENTE : 1 150 000 €

EMAIL : WESTLIFE@COLDWELLBANKER.FR

DESCRIPTION

Dans un secteur très résidentiel, vaste maison de 303m2 Carrez (400m2 habitables en incluant combles, et atelier) sur un grand jardin arboré aux nombreuses essences de 800m2, sans vis à vis et avec une vue dégagée sur la vallée. La maison bénéficie au RDC d'une grande pièce de vie exposée sud-est aux larges baies vitrées, très lumineuse, donnant sur une grande terrasse et le jardin, laquelle est prolongée par une salle à manger entourée de verdure ainsi que d'une cuisine toute équipée, d'une chambre et sa salle de bains.

A l'étage en plus de la suite parentale et sa SDB, vous trouverez 2 autres chambres, avec leurs salles d'eau, un bureau, une vaste salle de jeux, puis les combles et une autre vaste chambre avec sa salle de douche. La maison est en excellent état avec beaucoup de caractère, idéale pour une famille, au calme absolu et dans un cadre bucolique. Il y a aussi 3 boxes pour véhicules, une grande cave à vin. Très bon DPE de D. Elle se situe à proximité de tous les axes routiers (A13 et A14 avec accès La Défense en 20 minutes), centre commercial de Chambourcy et lycée international de St Germain en Laye, et hôpital de Poissy. RER A à Poissy.

A découvrir rapidement !

CARACTÉRISTIQUES

Type de bien :	Maison	Surface :	303.0 m ²	Taxe foncière :	4 €
NB de pièces :	10 pièces	NB de chambres :	6 chambres		

Les informations sur les risques auxquels ce bien est exposé sont disponibles sur le site Géorisques : www.georisques.gouv.fr

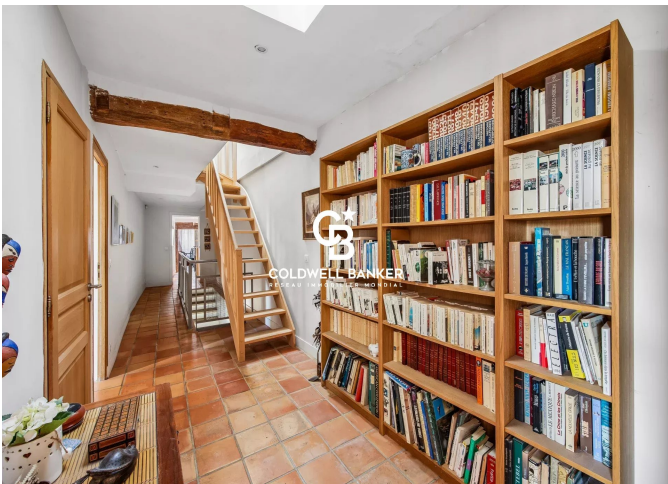
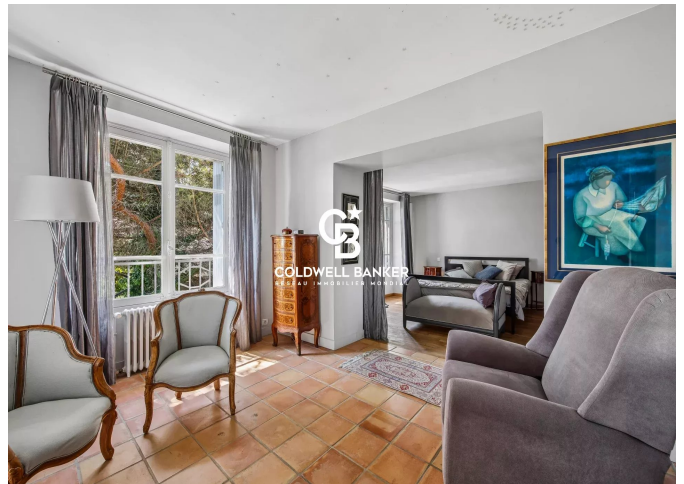
DIAGNOSTIC DE PERFORMANCE ÉNERGÉTIQUE

Diagnostic de performance énergétique (DPE) : D 187

Indice d'émission de gaz à effet de serre (GES) : D 40



COLDWELL BANKER
EUROPA REALTY



12 rue Gabriel Péri
France, 92300, Levallois-Perret



TÉL : +33980771381
westlife@coldwellbanker.fr