

Maison Chatou 230 m²



PRIX DE VENTE : 1 450 000 €

EMAIL : GILLES.BAUDRIER@COLDWELLBANKER.FR

EXCLUSIVITÉ

DESCRIPTION

Comment ne pas tomber sous le charme de cette élégante maison familiale de 230 m², édifiée sur une parcelle de 980 m², face aux paisibles bords de Seine.

Dès l'entrée, la maison révèle son caractère et ses volumes. Le regard est immédiatement attiré par un superbe séjour de 60 m², entièrement parqueté, baigné de lumière grâce à d'immenses baies vitrées qui s'ouvrent sur une vaste terrasse en bois. Ici, le spectacle est permanent : la nature environnante et le passage discret des péniches composent un décor aussi apaisant qu'inspirant.

Le rez-de-chaussée accueille également une cuisine entièrement équipée, conviviale et fonctionnelle, une pièce pouvant aisément faire office de bureau ou de chambre d'amis, une salle de douche, une chaufferie ainsi qu'un WC indépendant.

À l'étage, l'espace nuit dévoile quatre belles chambres aux volumes généreux, chacune dotée de son dressing.

Deux d'entre elles s'ouvrent sur une terrasse en bois exposée plein sud dont la Master suite équipée de sa salle de bains avec toilettes, offrant une vue privilégiée sur la Seine et ses lumières changeantes au fil des heures. Une salle de bains, une salle de douche et deux WC complètent ce niveau.

Le sous-sol complète harmonieusement l'ensemble avec un garage pouvant accueillir deux véhicules, une dépendance ouverte sur le jardin — idéale pour imaginer une salle de jeux, un espace de sport ou un salon d'été — ainsi qu'une cave à vin pour les amateurs.

Une maison rare, où volumes, lumière et environnement privilégié se conjuguent pour offrir un cadre de vie aussi paisible qu'exceptionnel.

CARACTÉRISTIQUES

Type de bien :	Maison	Surface :	230.0 m ²	Taxe foncière :	3 €
NB de pièces :	10 pièces	NB de chambres :	5 chambres		

Les informations sur les risques auxquels ce bien est exposé sont disponibles sur le site Géorisques : www.georisques.gouv.fr

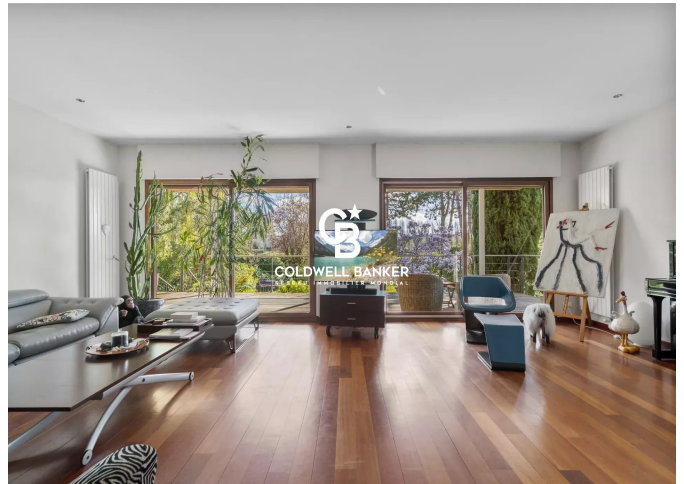
DIAGNOSTIC DE PERFORMANCE ÉNERGÉTIQUE

Diagnostic de performance énergétique (DPE) : C 134

Indice d'émission de gaz à effet de serre (GES) : C 28



COLDWELL BANKER
EUROPA REALTY



20 rue du général Clavery
France, 78110, Le Vésinet



gilles.baudrier@coldwellbanker.fr