

Maison Maisons-Laffitte 126 m²



PRIX DE VENTE : 685 000 €

EMAIL : CBAI@COLDWELLBANKER.FR

DESCRIPTION

Amoureux du charme de l'ancien et des lieux uniques, laissez-vous séduire par cette magnifique maison en pierre, véritable havre de paix baigné de lumière et sans aucun vis-à-vis, au Mesnil-Le-Roi, idéalement située entre Maisons-Laffitte et Saint-Germain-En-Laye, proche des commerces de proximité et des écoles.

Dès l'entrée, vous serez conquis par l'atmosphère chaleureuse qui se dégage de ce bien. Le rez-de-chaussée s'ouvre sur une agréable cour intérieure fleurie, promesse de moments de détente en toute intimité. Il dessert un salon accueillant ainsi qu'un vaste séjour avec cuisine ouverte, où la convivialité est au rendez-vous. Le cachet de l'ancien est sublimé par la présence d'une cheminée traditionnelle et d'un poêle à bois, assurant une ambiance cosy les soirs d'hiver.

Au premier étage, l'espace nuit se compose de deux belles chambres confortables, d'un dressing fonctionnel, et d'une grande salle de bain complète, équipée à la fois d'une baignoire pour la détente et d'une douche, avec toilettes intégrées.

Le dernier étage vous réserve l'atout majeur de cette demeure : une spectaculaire chambre aménagée sous combles. Bénéficiant d'une très belle hauteur sous plafond, cet espace offre un volume incroyable avec un deuxième couchage en mezzanine, un dressing privatif et une salle de douche avec toilettes. De là, la magie opère avec une vue dégagée panoramique époustouflante sur la skyline de La Défense et tout Paris.

Pour parfaire ce bien rare, vous disposerez d'un atelier pour vos projets créatifs ou le bricolage, ainsi que d'un garage ouvert indépendant. Cerise sur le gâteau, vous aurez la jouissance exclusive d'une magnifique grotte en pierre ancienne, un espace de stockage aussi pratique qu'insolite.

Une maison extraordinaire qui allie le cachet de l'histoire, la luminosité et des extérieurs uniques aux portes de Paris.

Une visite s'impose pour ce véritable coup de cœur !

CARACTÉRISTIQUES

Type de bien :	Maison	Surface :	126.0 m ²	Taxe foncière :	1€
NB de pièces :	5 pièces	NB de chambres :	3 chambres		

Les informations sur les risques auxquels ce bien est exposé sont disponibles sur le site Géorisques : www.georisques.gouv.fr

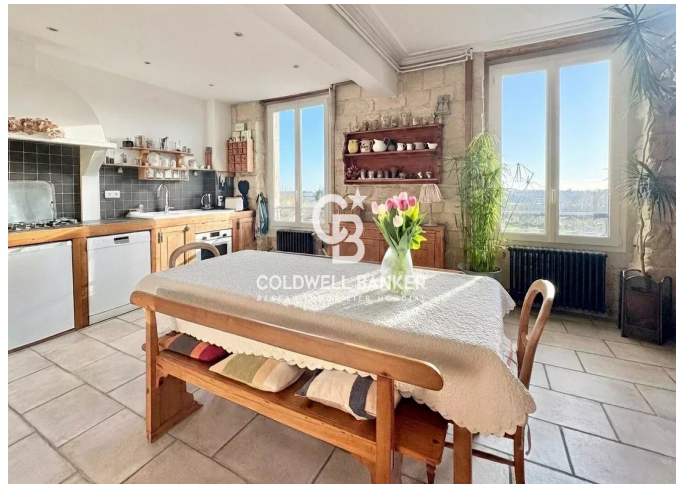
DIAGNOSTIC DE PERFORMANCE ÉNERGÉTIQUE

Diagnostic de performance énergétique (DPE) : D 238

Indice d'émission de gaz à effet de serre (GES) : D 36



COLDWELL BANKER
EUROPA REALTY



176 Avenue Charles de Gaulle
France, 92200, Neuilly-sur-Seine



TÉL : +33147220345
cbai@coldwellbanker.fr