

Maison Maisons-Laffitte 245 m<sup>2</sup>

---



PRIX DE VENTE : 1 785 000 €

---

EMAIL : [CBAI@COLDWELLBANKER.FR](mailto:CBAI@COLDWELLBANKER.FR)

## DESCRIPTION

Au coeur du parc de Maisons-Laffitte, 20 minutes à pied de la Gare RER A et ligne L, proche des établissements scolaires et sportifs, éditée sur un grand terrain clos en face d'une réserve boisée, cette villa de fin 19ème siècle, traversante et très lumineuse grâce à son plan optimal, vous offre de grands espaces de vie sur trois niveaux: au rez-de-chaussée, deux entrées, un double séjour spacieux donnant sur la terrasse, une cuisine séparée, toilettes; au 1er étage, 3 grandes chambres, un dressing, un bureau, une salle de bain avec toilettes, une salle de douche, toilettes; au 2ème étage, deux chambres, un bureau, une salle de douche avec toilettes. Un double garage et un vaste sous-sol semi-enterré complètent le bien.

Travaux à prévoir. Gros potentiel.

Plan et surface détaillée sur demande au téléphone.

Prix de vente : 1 785 000€ - Honoraires 6 % TTC inclus charge acquéreur.

Consommation énergétique : F

Les informations sur les risques auxquels ce bien est exposé sont disponibles sur le site Géorisques :

[www.georisques.gouv.fr](http://www.georisques.gouv.fr)

Coldwell Banker Alcapa Invest - SIREN 793 427 386

Agent commercial en immobilier - EI - RSAC Versailles N° 811 782 754

## CARACTÉRISTIQUES

Type de bien :	Maison	Surface :	245.0 m <sup>2</sup>	Taxe foncière :	3 €
NB de pièces :	7 pièces	NB de chambres :	5 chambres		

Les informations sur les risques auxquels ce bien est exposé sont disponibles sur le site Géorisques : [www.georisques.gouv.fr](http://www.georisques.gouv.fr)

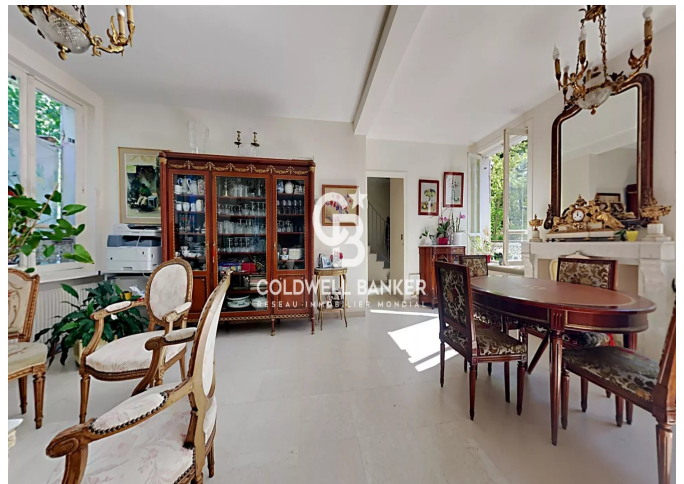
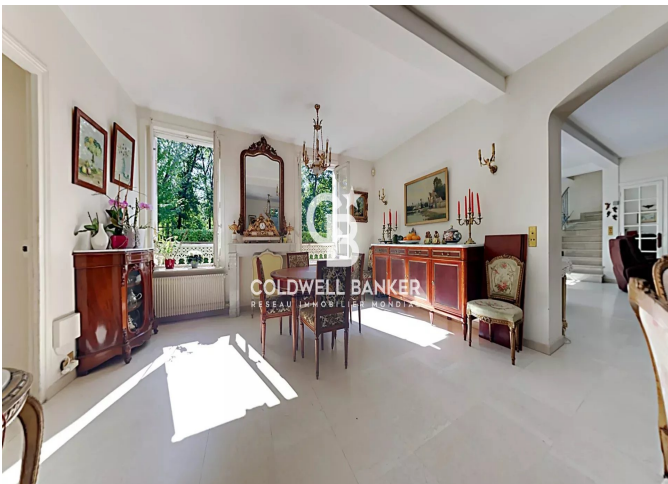
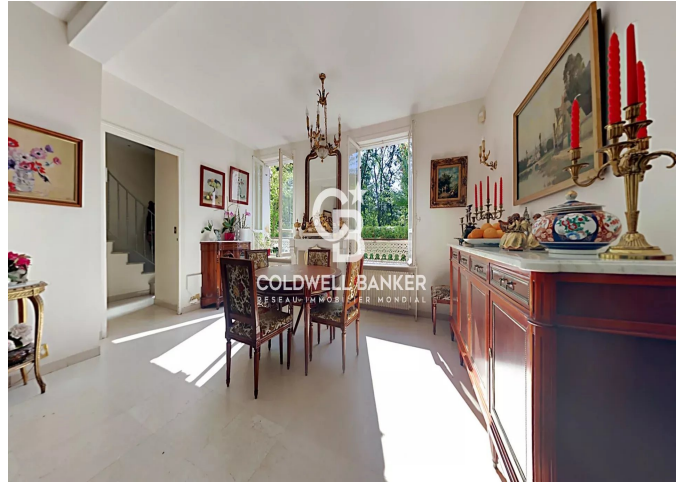
## DIAGNOSTIC DE PERFORMANCE ÉNERGÉTIQUE

Diagnostic de performance énergétique (DPE) : E 269

Indice d'émission de gaz à effet de serre (GES) : F 76



**COLDWELL BANKER**  
**EUROPA REALTY**



176 Avenue Charles de Gaulle  
France, 92200, Neuilly-sur-Seine



TÉL : +33147220345  
[cbai@coldwellbanker.fr](mailto:cbai@coldwellbanker.fr)