

Maison Bernay 233 m²



PRIX DE VENTE : 695 000 €

EMAIL : PRESTIGE@COLDWELLBANKER.FR

DESCRIPTION

Nichée au cœur de Bernay, charmante ville chargée d'histoire, au patrimoine architectural typiquement normand, à deux minutes à pied de la gare, cette superbe maison du XVIIIème siècle entièrement rénovée avec goût conjugue charme authentique et confort contemporain. Belle hauteur sous plafond, poutres authentiques, cheminée, parquets, insert de marque "Focus".

Dès l'entrée, vous serez séduit par une atmosphère raffinée et chaleureuse. La double réception baignée de lumière offre de beaux volumes et s'ouvre sur une terrasse d'environ 35m² exposée plein sud, parfaite pour profiter des journées ensoleillées en toute tranquillité. La cuisine très fonctionnelle ouvrant sur la salle à manger promet de beaux moments de convivialité, un bureau pour les moments plus studieux.

À l'étage, trois belles chambres accueillantes offrent espace et intimité pour toute la famille, une salle de bain avec douche, une salle de douche, deux toilettes, une buanderie.

Au deuxième niveau, une quatrième chambre avec douche, lavabo et sanibroyeur, une vaste salle de jeux, aménagée avec un billard, séduira petits et grands, idéale pour se détendre ou recevoir ses amis, une plus petite pièce bibliothèque, et une partie grenier servant de rangement.

À l'extérieur, le jardin de curé aménagé avec soin, invite à la détente et au ressourcement dans un cadre verdoyant et paisible. Deux places de parking sont comprises dans la vente.

PRIX DE VENTE : 695 000€

Honoraires à la charge du vendeur.

Classe énergétique : D - Montant des frais annuels d'énergie entre 3460€ et 4760€

Les informations sur les risques auxquels ce bien est exposé sont disponibles sur le site Géorisques : www.georisques.gouv.fr

CARACTÉRISTIQUES

Type de bien :	Maison	Surface :	233.0 m ²	Taxe foncière :	2 €
NB de pièces :	7 pièces	NB de chambres :	4 chambres		

Les informations sur les risques auxquels ce bien est exposé sont disponibles sur le site Géorisques : www.georisques.gouv.fr

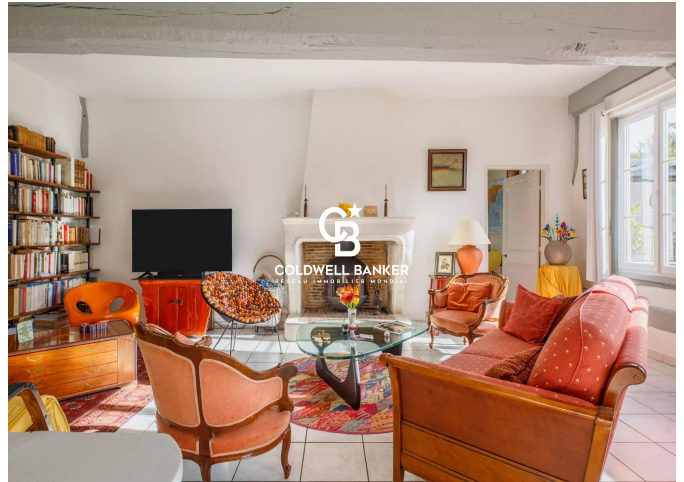
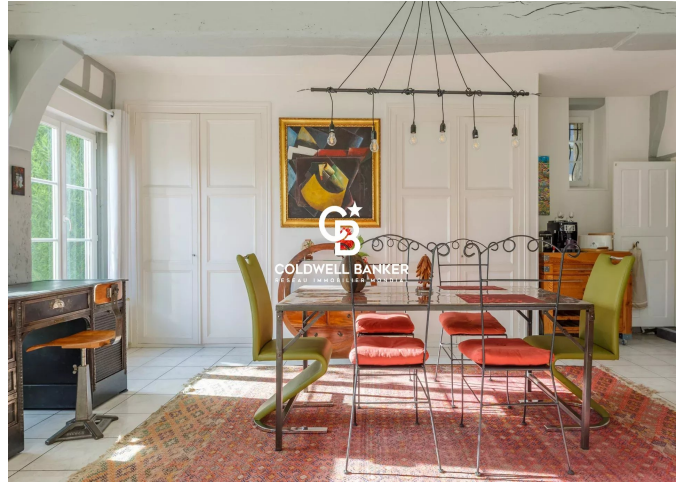
DIAGNOSTIC DE PERFORMANCE ÉNERGÉTIQUE

Diagnostic de performance énergétique (DPE) : D 199

Indice d'émission de gaz à effet de serre (GES) : C 28



COLDWELL BANKER
EUROPA REALTY



8 rue Lamennais
France, 75008, Paris



TÉL : +33183535353
prestige@coldwellbanker.fr