

Maison Honfleur 249 m²



PRIX DE VENTE : 449 000 €

EMAIL : CBAI@COLDWELLBANKER.FR



COLDWELL BANKER
EUROPA REALTY

DESCRIPTION

Aux portes d'Honfleur, sur la charmante commune de Genneville, découvrez cette authentique ancienne grange de 249 m². Nichée dans un environnement d'un calme absolu, elle est implantée sur un joli terrain plat et arboré de 1 354 m², offrant un cadre de vie idyllique, au calme. Ce bien propose de superbes volumes, parfaits pour une vie de famille épanouie ou pour une chaleureuse résidence secondaire en Normandie.

Des espaces de vie spacieux et conviviaux

Au rez-de-chaussée, vous serez immédiatement séduit par une grande pièce de vie de plus de 76 m² avec cuisine ouverte, idéale pour partager des moments mémorables en famille ou entre amis. Ce niveau plain-pied est entièrement pensé pour les loisirs et la relaxation grâce à une grande salle de jeux, une salle de douche indépendante ainsi qu'un espace sport privatif équipé de son propre sauna, véritable havre de bien-être au quotidien. (Possibilité de transformer cet espace en chambre)

A l'étage : Un espace nuit généreux pour toute la famille

Un grand couloir distribue harmonieusement l'espace nuit. Il se compose de six grandes chambres particulièrement lumineuses, offrant chacune un véritable cocon d'intimité pour accueillir confortablement tous vos proches. Une grande salle de bain complète parfaitement ce niveau dédié au repos.

Un extérieur bucolique et un emplacement idéal

À l'extérieur, le jardin plat permet de profiter pleinement des beaux jours, agrémenté d'un espace dédié au terrain de pétanque pour de conviviales soirées d'été. La bâtisse offre encore de superbes possibilités d'aménagement selon vos projets.

La situation géographique est idéale et stratégique : à seulement 2h de Paris (Porte Maillot) par l'A13, 8 minutes du centre historique d'Honfleur, 25 minutes de Deauville et 18 minutes de la gare de Pont-l'Évêque.

Travaux à prévoir : salle de bains supplémentaires à créer à l'étage et changement du système de chauffage Fioul aujourd'hui

Contactez dès maintenant votre consultante Coldwell Banker, spécialiste du secteur d'Honfleur, pour planifier votre visite privée.

Prix de vente : 449 000 € (honoraires charge vendeur inclus)

Consommation énergétique : Classe E

Les informations sur les risques auxquels ce bien est exposé sont disponibles sur le site Géorisques :

www.georisques.gouv.fr

Coldwell Banker Alcapa Invest - SIREN 793 427 386

Géraldine Bernardin, Agent commercial immobilier
170 Avenue Charles de Gaulle
France, 92200, Neuilly-sur-Seine



RSAC N°182017280
TEL : +33147220345

cbai@coldwellbanker.fr

CARACTÉRISTIQUES

Type de bien :	Maison	Surface :	249.0 m ²	Taxe foncière :	899 €
NB de pièces :	8 pièces	NB de chambres :	6 chambres		

Les informations sur les risques auxquels ce bien est exposé sont disponibles sur le site Géorisques : www.georisques.gouv.fr

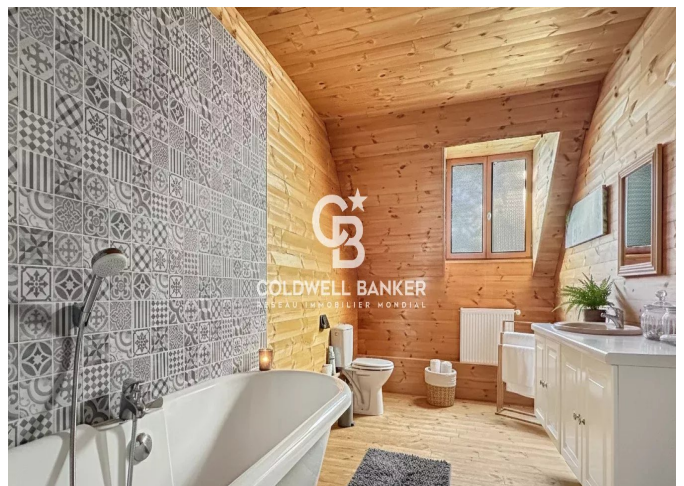
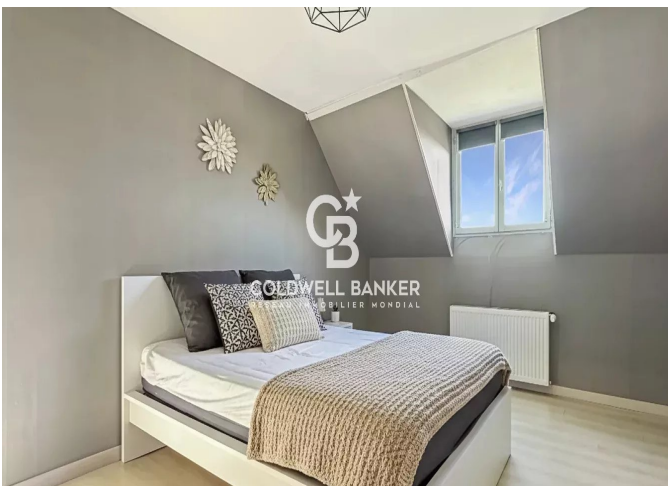
DIAGNOSTIC DE PERFORMANCE ÉNERGÉTIQUE

Diagnostic de performance énergétique (DPE) : D 199

Indice d'émission de gaz à effet de serre (GES) : E 56



COLDWELL BANKER
EUROPA REALTY



176 Avenue Charles de Gaulle
France, 92200, Neuilly-sur-Seine



TÉL : +33147220345
cbai@coldwellbanker.fr