

Maison Équemauville 110 m<sup>2</sup>

---



PRIX DE VENTE : 390 000 €

---

EMAIL : [CBAI@COLDWELLBANKER.FR](mailto:CBAI@COLDWELLBANKER.FR)

## DESCRIPTION

A seulement 7 minutes du centre de Honfleur et à proximité des commerces, venez découvrir cette jolie maison. Nichée au calme et sans aucun vis-à-vis, elle offre un cadre de vie idyllique agrémenté d'une vue dégagée, le tout édifié sur un terrain de plus de 2500m<sup>2</sup>.

Au rez-de-chaussée :

La maison propose une entrée qui dessert une belle cuisine entièrement équipée ouvrant sur la terrasse plein sud ainsi qu'un salon salle à manger de 32 m<sup>2</sup>, réchauffé par un poêle à granulés. Cet espace de vie s'ouvre directement sur la terrasse, parfaitement à l'abri des regards pour profiter des beaux jours en toute intimité.

À l'étage :

L'espace nuit se compose de 3 belles chambres dotées de nombreux placards de rangement dans les chambres et sur le palier, ainsi que d'une grande et belle salle de bain.

Le tout est édifié sur un terrain paysagé de 2 544 m<sup>2</sup>. Un garage, complété par un grenier habitable offre un beau potentiel supplémentaire.

Les atouts:

Proximité des commerces, aucun vis à vis, au calme et vue dégagée et à seulement 5 min de Honfleur.

Environnement : Calme, exposition est sud ouest.

Extérieurs : Beau terrain de 2 544 m<sup>2</sup> et terrasse plein sud intimiste à l'abri des regards.

Confort : Cuisine équipée, poêle à granulés, nombreux rangements.

Bonus : Garage avec grenier habitable.

Une maison, à visiter sans tarder !

Contactez votre consultante en immobilier spécialisée sur le secteur d' Honfleur

Prix de vente : 390 000€ (honoraires charge vendeur)

Consommation énergétique : D

Les informations sur les risques auxquels ce bien est exposé sont disponibles sur le site Géorisques :

[www.georisques.gouv.fr](http://www.georisques.gouv.fr)

Coldwell Banker Alcapa Invest - SIREN 793 427 386

Géraldine Bernardin - Agent commercial en immobilier - EI - RSAC N°820172807

## CARACTÉRISTIQUES

Type de bien :	Maison	Surface :	110.0 m <sup>2</sup>	Taxe foncière :	753 €
NB de pièces :	5 pièces	NB de chambres :	3 chambres		

Les informations sur les risques auxquels ce bien est exposé sont disponibles sur le site Géorisques : [www.georisques.gouv.fr](http://www.georisques.gouv.fr)

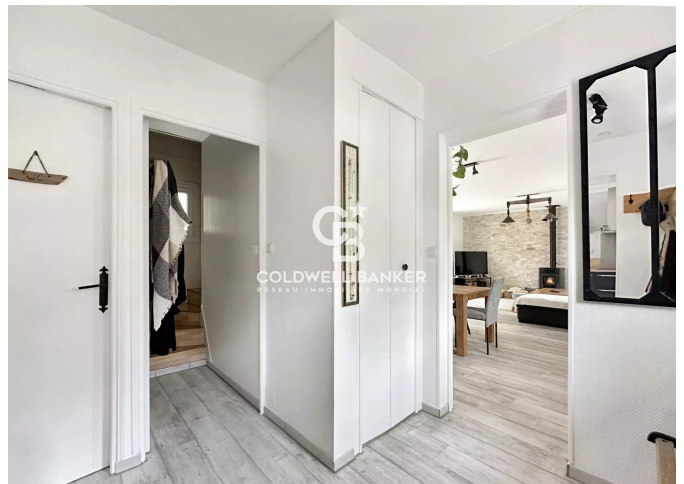
## DIAGNOSTIC DE PERFORMANCE ÉNERGÉTIQUE

Diagnostic de performance énergétique (DPE) : D 249

Indice d'émission de gaz à effet de serre (GES) : B 9



**COLDWELL BANKER**  
**EUROPA REALTY**



176 Avenue Charles de Gaulle  
France, 92200, Neuilly-sur-Seine



TÉL : +33147220345  
[cbai@coldwellbanker.fr](mailto:cbai@coldwellbanker.fr)