

Maison Honfleur 240 m²



PRIX DE VENTE : 890 000 €

EMAIL : CBAI@COLDWELLBANKER.FR

DESCRIPTION

Cette maison située dans un quartier résidentiel très recherché d'Honfleur a été construite en 2007 sur un terrain clos de 1432 m² sans vis à vis offrant calme et tranquillité elle propose un grand salon lumineux de 50 m² ouvert sur une vaste terrasse de 200 m² idéale pour les moments en famille ou entre amis une cuisine de 20 m² permet de cuisiner et de partager les repas ensemble grâce aux grandes baies vitrées la maison est très lumineuse et agréable à vivre au rez de chaussée se trouvent également une chambre une salle de douche avec toilettes séparés un hall d'entrée et une buanderie à l'étage l'espace nuit comprend un palier pouvant servir de salon ou de bureau trois grandes chambres une salle de bain avec toilettes séparés dont une suite parentale avec sa propre salle de bain cette maison convient parfaitement à ceux qui recherchent un cadre de vie paisible tout en restant proches des commerces et du centre d'Honfleur un garage double complète ce bien situé à environ deux heures de Paris par l'A13

Prix de vente : 890 000€ FAI HONORAIRES CHARGES ACQUEREURS (4%)

Consommation énergétique : C

Les informations sur les risques auxquels ce bien est exposé sont disponibles sur le site Géorisques :

www.georisques.gouv.fr

Coldwell Banker Alcapa Invest - SIREN 793 427 386

Géraldine Bernardin - Agent commercial en immobilier - EI - RSAC N°820172807

CARACTÉRISTIQUES

Type de bien :	Maison	Surface :	240.0 m ²	Taxe foncière :	3 €
NB de pièces :	7 pièces	NB de chambres :	4 chambres		

Les informations sur les risques auxquels ce bien est exposé sont disponibles sur le site Géorisques : www.georisques.gouv.fr

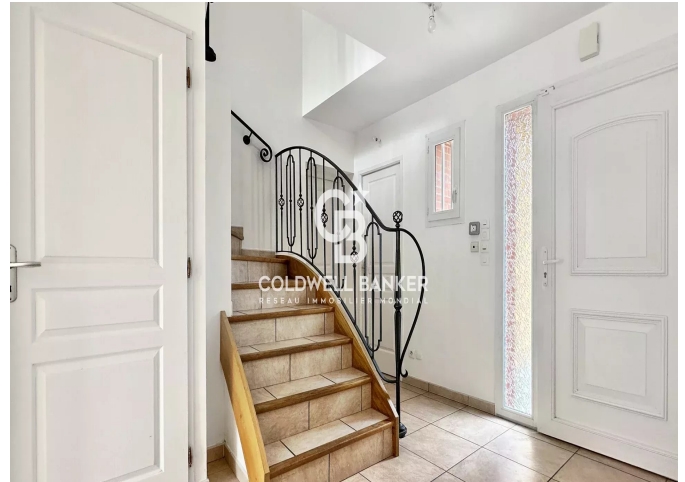
DIAGNOSTIC DE PERFORMANCE ÉNERGÉTIQUE

Diagnostic de performance énergétique (DPE) : C 164

Indice d'émission de gaz à effet de serre (GES) : A 5



COLDWELL BANKER
EUROPA REALTY



176 Avenue Charles de Gaulle
France, 92200, Neuilly-sur-Seine



TÉL : +33147220345
cbai@coldwellbanker.fr