

Maison Honfleur 249 m²



PRIX DE VENTE : 449 000 €

EMAIL : CBAI@COLDWELLBANKER.FR

DESCRIPTION

Située aux portes d'Honfleur, sur la commune de Genneville, ancienne grange rénovée de 249 m², implantée sur un terrain de 1 354 m² dans un environnement calme.

Au rez-de-chaussée, vous découvrirez une belle pièce de vie de plus de 76 m² avec cuisine ouverte, idéale pour partager des moments conviviaux. Une salle de jeu, une salle de douche ainsi qu'une salle de sport avec sauna complètent ce niveau.

À l'étage, un couloir dessert six grandes chambres lumineuses et une spacieuse salle de bain, parfaites pour accueillir famille et amis.

À l'extérieur, le terrain plat et arboré permet de profiter pleinement des beaux jours, avec notamment un espace dédié au terrain de pétanque.

Maison offrant encore de belles possibilités d'aménagement parfaite pour une résidence secondaire ou une vie de famille.

Accès rapide : 2h de la Porte Maillot par l'A13, 8 minutes d'Honfleur, 25 minutes de Deauville et 18 minutes de la gare de Pont-l'Évêque.

Contactez dès maintenant votre consultante Coldwell Banker, spécialiste du secteur d'Honfleur.

Prix de vente : 449 000€ (honoraires charge vendeur)

Consommation énergétique : E

Les informations sur les risques auxquels ce bien est exposé sont disponibles sur le site Géorisques : www.georisques.gouv.fr

Coldwell Banker Alcapa Invest - SIREN 793 427 386

Géraldine Bernardin - Agent commercial en immobilier - EI - RSAC N°82017280

CARACTÉRISTIQUES

Type de bien :	Maison	Surface :	249.0 m ²	Taxe foncière :	899 €
NB de pièces :	8 pièces	NB de chambres :	6 chambres		

Les informations sur les risques auxquels ce bien est exposé sont disponibles sur le site Géorisques : www.georisques.gouv.fr

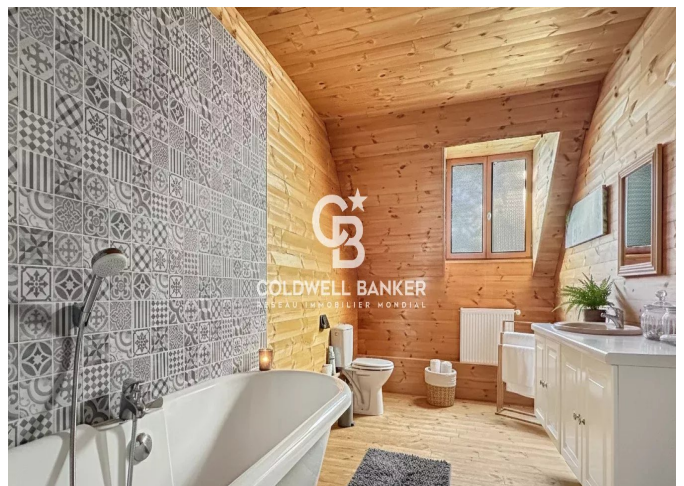
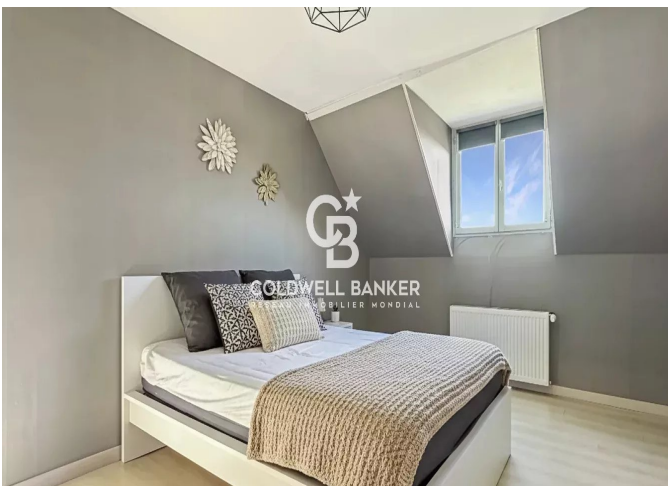
DIAGNOSTIC DE PERFORMANCE ÉNERGÉTIQUE

Diagnostic de performance énergétique (DPE) : D 199

Indice d'émission de gaz à effet de serre (GES) : E 56



COLDWELL BANKER
EUROPA REALTY



176 Avenue Charles de Gaulle
France, 92200, Neuilly-sur-Seine



TÉL : +33147220345
cbai@coldwellbanker.fr