

Maison Pont-l'Évêque 174 m²



PRIX DE VENTE : 798 000 €

EMAIL : CBAI@COLDWELLBANKER.FR

DESCRIPTION

Idéalement située dans un secteur très recherché, à seulement 2 km de Pont-l'Évêque et 13 km de Deauville et des planches, découvrez cette jolie maison entièrement rénovée. Déployant 174 m² habitables, elle prend place au cœur d'un magnifique terrain arboré et fruitier de 4 800 m². Sans aucun vis-à-vis, cette propriété offre un cadre de vie idyllique, calme et intimiste : un véritable petit havre de paix, avec une vue dégagée.

Le rez-de-chaussée se distingue par ses volumes généreux et sa luminosité exceptionnelle. Vous y trouverez une entrée et un vaste séjour salle à manger baigné de lumière naturelle, s'intégrant parfaitement à une cuisine ouverte conviviale. Une jolie terrasse tournée vers le jardin vous promet des moments de partage et de convivialité à l'abri des regards. Ce niveau accueille également une agréable chambre de plain-pied avec sa salle de bain attenante et son toilette.

À l'étage, un palier spacieux offre une très belle vue dégagée sur le jardin. Il distribue deux superbes suites, dotées chacune de leur propre salle de bain avec WC privatifs, de nombreux placards et rangements.

L'extérieur dispose d'un potentiel remarquable. Le grand terrain est piscinable et la propriété bénéficie d'une possibilité d'extension. Une dépendance viabilisée de 30 m², aujourd'hui utilisée en atelier, s'avère idéale pour un projet de gîte, une maison d'amis ou atelier suivant vos besoins.

Prestations de qualité, clarté et emplacement stratégique font de cette maison une opportunité sur le marché. Coup de cœur assuré.

Prix de vente : 798 000 € (honoraires charge vendeur inclus)

Consommation énergétique : D

Les informations sur les risques auxquels ce bien est exposé sont disponibles sur le site Géorisques : www.georisques.gouv.fr

Contact :

Coldwell Banker Alcapa Invest - SIREN 793 427 386

Géraldine Bernardin - Agent commercial en immobilier - EI - RSAC N°820172807

CARACTÉRISTIQUES

Type de bien :	Maison	Surface :	174.0 m ²	Taxe foncière :	990 €
NB de pièces :	5 pièces	NB de chambres :	3 chambres		

Les informations sur les risques auxquels ce bien est exposé sont disponibles sur le site Géorisques : www.georisques.gouv.fr

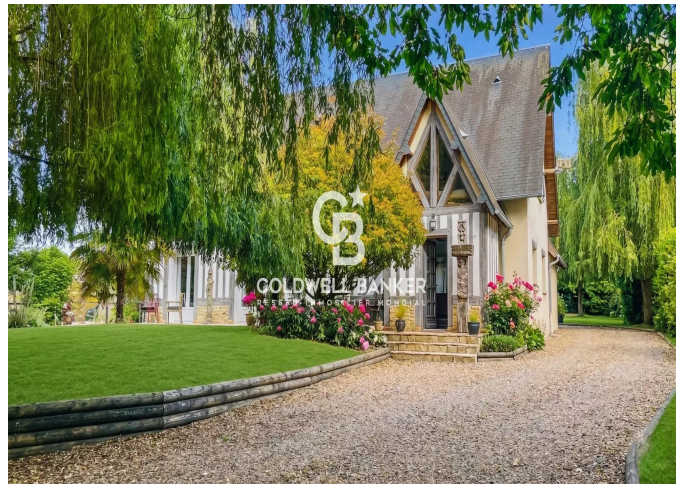
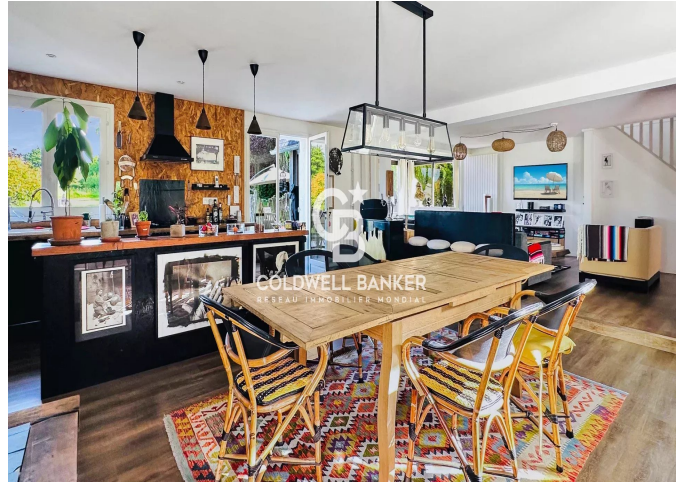
DIAGNOSTIC DE PERFORMANCE ÉNERGÉTIQUE

Diagnostic de performance énergétique (DPE) : D 190

Indice d'émission de gaz à effet de serre (GES) : C 26



COLDWELL BANKER
EUROPA REALTY



176 Avenue Charles de Gaulle
France, 92200, Neuilly-sur-Seine



TÉL : +33147220345
cbai@coldwellbanker.fr