

Maison Angresse

---



PRIX DE VENTE : 4 740 000 €

---

EMAIL : [SURFINREALTY@COLDWELLBANKER.FR](mailto:SURFINREALTY@COLDWELLBANKER.FR)

## DESCRIPTION

Nichée au cœur de l'un des quartiers les plus recherchés d'Hossegor, cette villa contemporaine signée architecte profite d'une situation rare, à seulement quelques pas de l'océan, avec un accès direct à la plage situé à 50 mètres. Édifiée sur une parcelle arborée de plus de 1 600 m<sup>2</sup>, elle conjugue élégance architecturale, confort moderne et environnement privilégié.

La propriété comprend cinq belles chambres, dont trois situées en rez-de-chaussée, plusieurs salles d'eau au style raffiné ainsi que de généreux espaces de réception baignés de lumière et largement ouverts sur les extérieurs.

Conçue pour tirer pleinement parti de l'art de vivre landais, la villa dispose de multiples terrasses aux expositions variées, offrant des espaces propices à la détente à toute heure de la journée et permettant de profiter pleinement du calme environnant.

Son emplacement privilégié permet de rejoindre facilement à pied le centre-ville, les commerces, les restaurants ainsi que le lac marin, tout en bénéficiant d'un accès immédiat à l'océan. Une propriété rare où se rencontrent intimité, architecture contemporaine et douceur de vivre.

DPE : D (206) – GES : B (6)

Montant estimé des dépenses annuelles d'énergie : entre 2 280 € et 3 160 €

Prix de vente : 4 740 000 € HAI (honoraires inclus de 5 %, soit 225 715 €)

Prix net vendeur : 4 514 285 €

Pour plus d'informations, contactez Emma Martin, Consultante en Immobilier de Prestige (RSAC 522 318 312).

Informations sur les risques disponibles sur : Géorisques

Découvrez l'ensemble de nos biens sur : ImmoBa Hossegor

## CARACTÉRISTIQUES

---

Type de bien :	Maison	Taxe foncière :	2 €	NB de pièces :	6 pièces
NB de chambres :	5 chambres				

---

Les informations sur les risques auxquels ce bien est exposé sont disponibles sur le site Géorisques : [www.georisques.gouv.fr](http://www.georisques.gouv.fr)

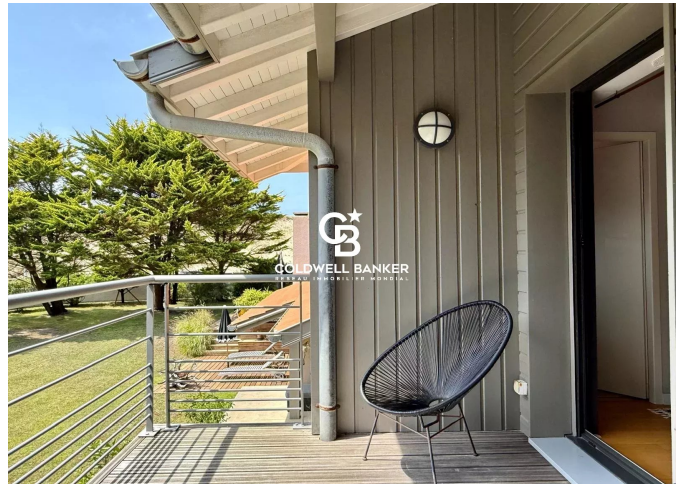
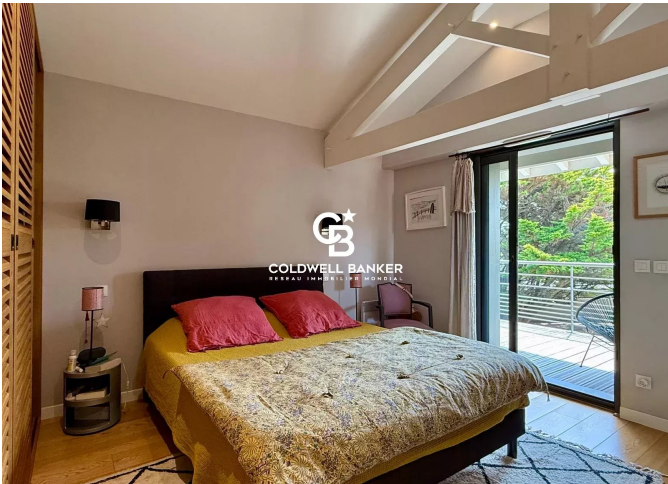
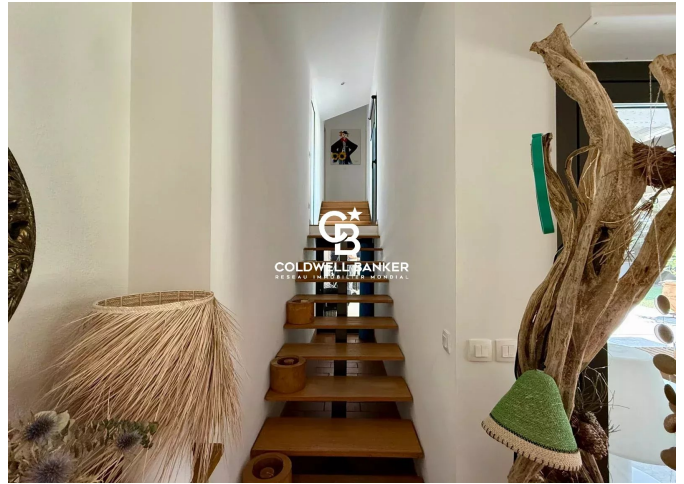
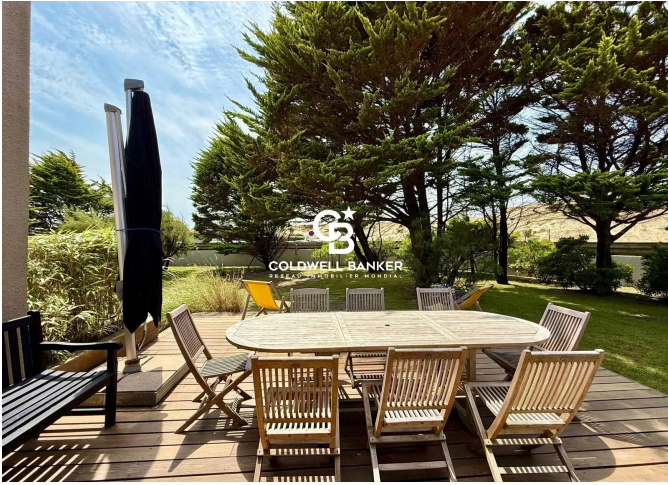
## DIAGNOSTIC DE PERFORMANCE ÉNERGÉTIQUE

Diagnostic de performance énergétique (DPE) : D 206

Indice d'émission de gaz à effet de serre (GES) : B 6



**COLDWELL BANKER**  
**EUROPA REALTY**



844 avenue du Touring Club  
France, 40150, Soorts-Hossegor



TÉL : +33558973985  
surfinrealty@coldwellbanker.fr