

Maison Arcachon 103 m²



PRIX DE VENTE : 899 000 €

EMAIL : IMMOBA@COLDWELLBANKER.FR



COLDWELL BANKER
EUROPA REALTY

DESCRIPTION

ARCACHON - SITUATION IDÉALE - Au calme, à quelques minutes à pied de la gare et du centre-ville, profitez d'un emplacement privilégié avec un accès rapide aux commerces et aux transports.

Dès l'entrée vous serez séduit par une pièce de vie lumineuse qui s'ouvre sur une grande terrasse ensoleillée.

Cet espace intérieur/extérieur, parfaitement harmonieux, invite à la convivialité en toute saison.

La cuisine indépendante, fonctionnelle et bien pensée, complète cet ensemble chaleureux.

Côté nuit, la maison offre trois chambres confortables, dont une suite parentale, idéales pour accueillir famille et invités.

Une salle de bains indépendante vient parfaire l'agencement.

Un grand box fermé assure un stationnement sécurisé ainsi qu'un espace de rangement précieux.

Une maison lumineuse, fonctionnelle et idéalement située — une opportunité à ne pas manquer.

Contactez-nous dès aujourd'hui pour organiser votre visite.

La copropriété est composée de 16 lots principaux.

Aucune procédure en cours.

DPE C (66) et GES C (11)

Estimation des coûts annuels d'énergie : entre 770 € et 1 090 € par an.

Prix de vente : 899 000 € frais d'agence inclus.

Honoraires à la charge du vendeur.

Pour plus de renseignements, contactez Anastasiya GRALLIEN Agent Commercial Indépendant
N° RSAC 881094221 N° RCP 127100479

Retrouvez tous nos biens sur IMMOBA.

Les informations sur les risques (naturel, miniers, technologiques) auxquels ce bien est exposé sont disponibles sur le site Géorisques : georisques.gouv.fr



CARACTÉRISTIQUES

Type de bien :	Maison	Surface :	103.0 m ²	NB de pièces :	4 pièces
NB de chambres :	3 chambres				

Les informations sur les risques auxquels ce bien est exposé sont disponibles sur le site Géorisques : www.georisques.gouv.fr

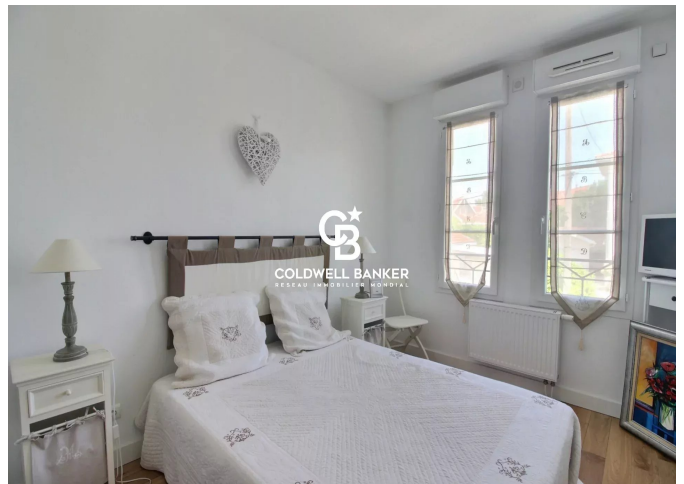
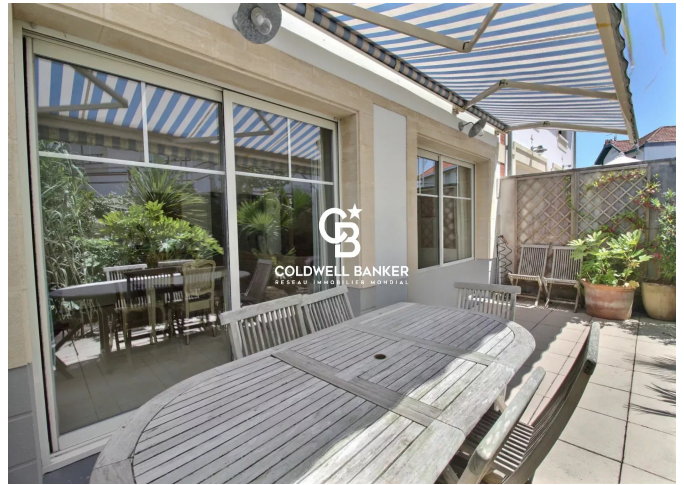
DIAGNOSTIC DE PERFORMANCE ÉNERGÉTIQUE

Diagnostic de performance énergétique (DPE) : A 66

Indice d'émission de gaz à effet de serre (GES) : C 11



COLDWELL BANKER
EUROPA REALTY



281 boulevard de la Côte d'Argent
France, 33120, Arcachon



TÉL : +3357158881
immoba@coldwellbanker.fr