

Maison Arcachon 151 m<sup>2</sup>

---



PRIX DE VENTE : 1 165 000 €

---

EMAIL : [IMMOBA@COLDWELLBANKER.FR](mailto:IMMOBA@COLDWELLBANKER.FR)

## DESCRIPTION

Cette maison de 5 pièces séduit dès l'entrée par ses beaux volumes et son atmosphère chaleureuse. La pièce de vie, baignée de lumière naturelle, bénéficie d'un spectaculaire plafond cathédrale culminant à près de 6 mètres, offrant une sensation d'espace rare et un caractère architectural unique.

Ouverte sur un patio intimiste et ensoleillé, elle propose un cadre de vie agréable où intérieur et extérieur se prolongent harmonieusement, idéal pour recevoir ou profiter des beaux jours en toute tranquillité.

La maison dispose de quatre chambres confortables ainsi que d'une agréable terrasse à l'étage, parfaite pour créer un espace détente à l'abri des regards.

Un garage fermé et une place de stationnement privative devant la maison viennent compléter les prestations de ce bien rare sur le marché arcachonnais.

Une adresse privilégiée à quelques pas du port et de toutes les commodités, idéale pour une résidence principale, secondaire ou un investissement de qualité sur le Bassin d'Arcachon.

Contactez Juliette Rivière pour plus d'informations.

DPE C (167) GES B (6)

Estimation des coûts annuels : entre 2 310 et 3 190 € par an.

Prix de vente : 1 165 000 €

Honoraires à la charge du vendeur.

Pour obtenir plus de renseignements. contacter Juliette RIVIERE

Agent Commercial Indépendant

N°RSAC 991 931 205 N°RCACO-25-032993

Retrouvez tous nos biens sur IMMOBA

Les informations sur les risques (naturel. miniers. technologiques) auxquels ce bien est exposé sont disponibles sur le site Géorisques : [georisques.gouv.fr](http://georisques.gouv.fr)

## CARACTÉRISTIQUES

---

Type de bien :	Maison	Surface :	151.0 m <sup>2</sup>	NB de pièces :	5 pièces
NB de chambres :	4 chambres				

---

Les informations sur les risques auxquels ce bien est exposé sont disponibles sur le site Géorisques : [www.georisques.gouv.fr](http://www.georisques.gouv.fr)

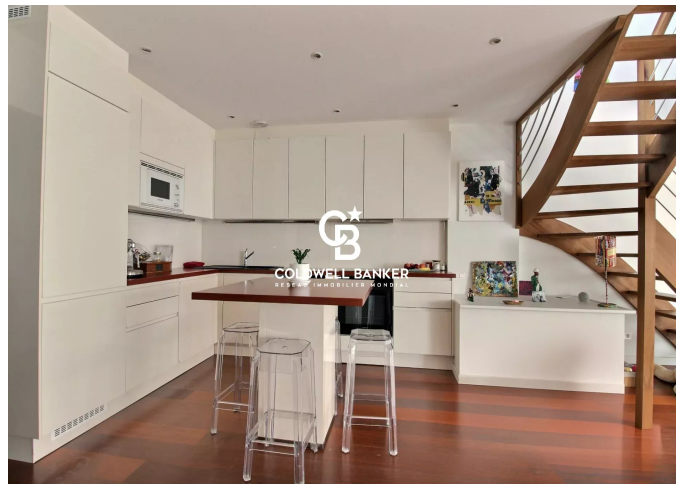
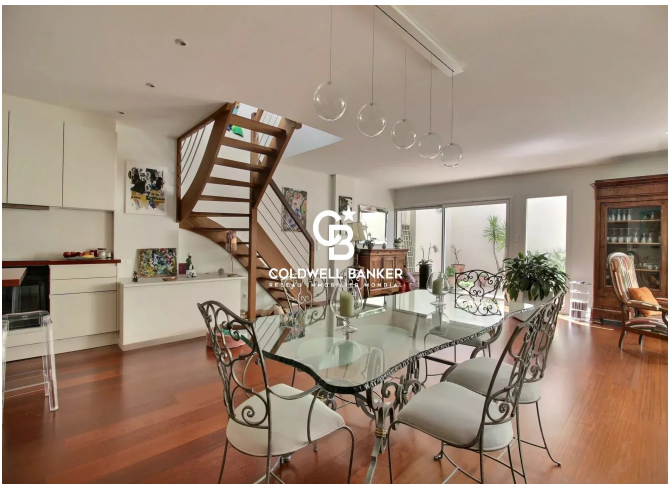
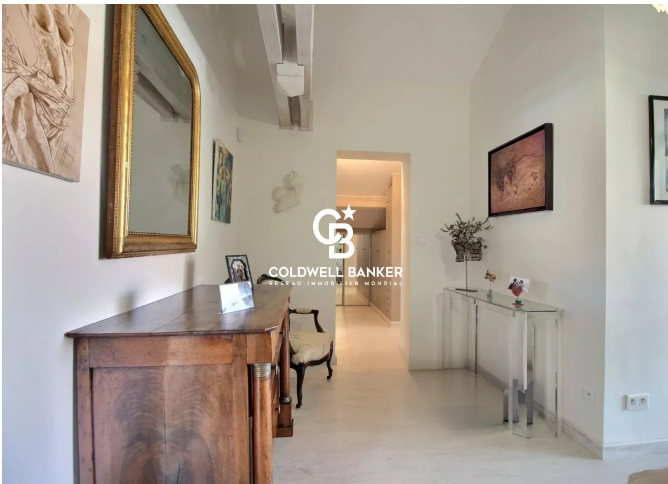
## DIAGNOSTIC DE PERFORMANCE ÉNERGÉTIQUE

Diagnostic de performance énergétique (DPE) : C 167

Indice d'émission de gaz à effet de serre (GES) : B 6



**COLDWELL BANKER**  
**EUROPA REALTY**



281 boulevard de la Côte d'Argent  
France, 33120, Arcachon



TÉL : +33557158881  
immoba@coldwellbanker.fr