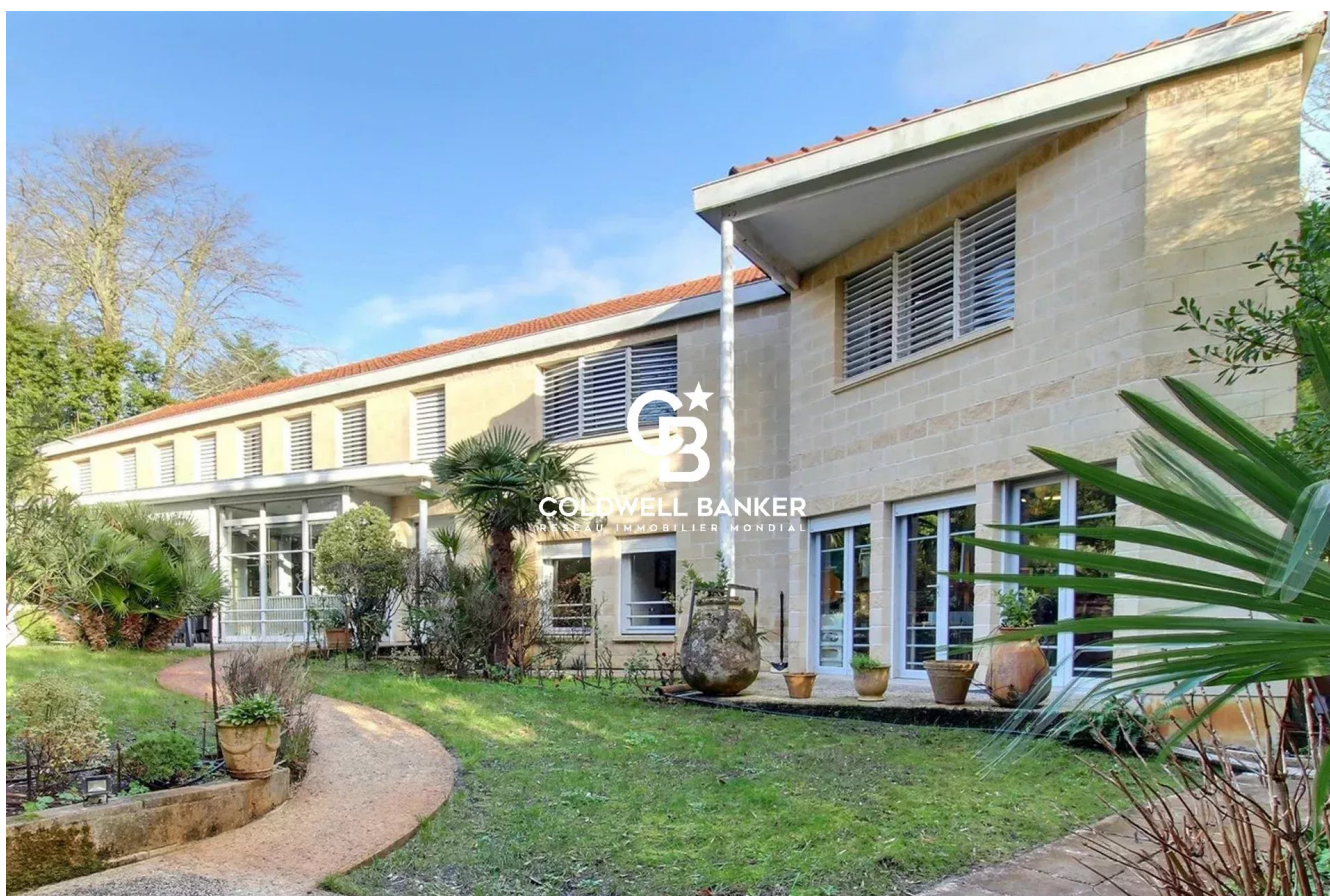


Maison Arcachon 230 m<sup>2</sup>

---



PRIX DE VENTE : 2 200 000 €

---

EMAIL : [IMMOBA@COLDWELLBANKER.FR](mailto:IMMOBA@COLDWELLBANKER.FR)

## DESCRIPTION

Dans le prestigieux quartier de la Ville d'Hiver à Arcachon, découvrez cette propriété unique de 220 m<sup>2</sup>, située dans une rue calme.

La maison s'ouvre sur une entrée cathédrale avec une hauteur sous plafond de 5 mètres. La visite se poursuit par un salon lumineux ainsi qu'une cuisine ouverte sur le jardin. 5 chambres dont une suite parentale avec un dressing sur mesure et une salle de bains, ainsi qu'une salle de bain et une salle de douche supplémentaire en font un bien idéal pour accueillir famille et amis. Une mezzanine accueille un salon de lecture ou un espace bureau. La maison offre également de nombreux espaces de rangement.

Un vaste atelier donnant sur le jardin offre de nombreuses possibilités d'aménagement, complété par une cave.

Le bien s'étend sur un terrain généreux de 1 030 m<sup>2</sup>, sans vis-à-vis avec garage.

Les atouts de cette maison : son exposition, son confort, ses grands volumes, sa situation au cœur de l'un des quartiers les plus prisés d'Arcachon.

DPE C (114) GES C (23)

Estimation des coûts annuels d'énergie du logement : entre 2410 € et 3310 €

Honoraires de l'agence sont à la charge du vendeur.

Pour obtenir plus d'informations sur ce bien d'exception, veuillez contacter Marina Tonneau.

Retrouvez l'ensemble de nos biens sur IMMOBA.

Les informations sur les risques (naturel, miniers, technologiques) auxquels ce bien est exposé sont disponibles sur le site Géorisques : [georisques.gouv.fr](http://georisques.gouv.fr)

## CARACTÉRISTIQUES

---

Type de bien :	Maison	Surface :	230.0 m <sup>2</sup>	NB de pièces :	6 pièces
NB de chambres :	5 chambres				

---

Les informations sur les risques auxquels ce bien est exposé sont disponibles sur le site Géorisques : [www.georisques.gouv.fr](http://www.georisques.gouv.fr)

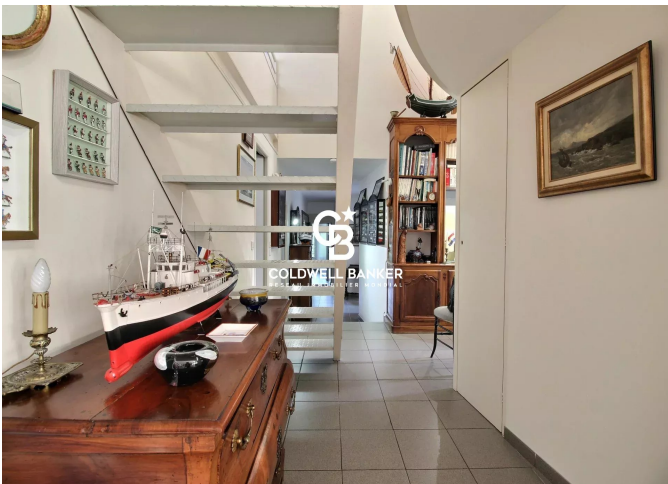
## DIAGNOSTIC DE PERFORMANCE ÉNERGÉTIQUE

Diagnostic de performance énergétique (DPE) : C 114

Indice d'émission de gaz à effet de serre (GES) : C 23



**COLDWELL BANKER**  
**EUROPA REALTY**



281 boulevard de la Côte d'Argent  
France, 33120, Arcachon



TÉL : +33557158881  
[immoba@coldwellbanker.fr](mailto:immoba@coldwellbanker.fr)