

Maison Bergerac 286 m²



PRIX DE VENTE : 449 900 €

EMAIL : IMMOBA@COLDWELLBANKER.FR

DESCRIPTION

Coldwell Banker Immo Realty Premium vous propose cette vaste maison en pierres, avec sa piscine et son jardin de plus de 5000 m², idéalement située au calme proche de tous commerces et de la gare de la ville de Sainte Foy La Grande.

Actuellement à usage de maison de vacances, la maison présente un fort potentiel de revenus locatifs. Les possibilités sont multiples : grande maison familiale, ou deux logements car il y a déjà 2 cuisines et trois chambres par étage. Aucun travaux seront nécessaires pour intégrer ce bien élégant et spacieux.

DPE 221 kWh ep/m².an (Classe E) / GES 50 kg eqCO₂/m².an (Classe E) Honoraires à charge vendeur inclus.

Estimation des coûts annuels : entre 4 100 € et 5 590 € par an, prix moyens des énergies indexés au 1er janvier 2021.

Pour plus d'information, contactez : Katrina Hammond. Agent commercial indépendant RSAC 413 116 070/ RCP 16-004496. Retrouvez tous nos biens sur le site IMMOBA.

Les informations sur les risques auxquels ce bien est exposé sont disponibles sur le site Géorisques : www.georisques.gouv.fr

CARACTÉRISTIQUES

Type de bien :	Maison	Surface :	286.0 m ²	NB de pièces :	8 pièces
NB de chambres :	6 chambres				

Les informations sur les risques auxquels ce bien est exposé sont disponibles sur le site Géorisques : www.georisques.gouv.fr

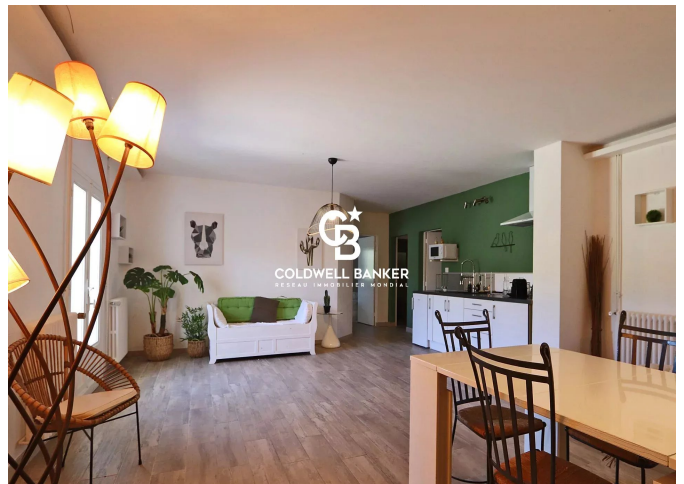
DIAGNOSTIC DE PERFORMANCE ÉNERGÉTIQUE

Diagnostic de performance énergétique (DPE) : D 221

Indice d'émission de gaz à effet de serre (GES) : E 50



COLDWELL BANKER
EUROPA REALTY



13 cours Tournon
France, 33000, Bordeaux



TÉL : +33557340139
immoba@coldwellbanker.fr