

Maison Bergerac 293 m²



PRIX DE VENTE : 599 999 €

EMAIL : IMMOBA@COLDWELLBANKER.FR

DESCRIPTION

Coldwell Banker Immoba Realty Bordeaux Premium vous propose cette vaste maison, idéalement située dans l'hypercentre, à seulement quelques mètres de la gare et de la place du marché de la ville historique de Bergerac, avec son aéroport international.

La maison est parfaite pour une vie de famille et présente aussi un potentiel certain de revenus locatifs en plus (il existe déjà un appartement avec garage et accès indépendant). Le rez-de-chaussée, par exemple, pourrait devenir un spacieux cabinet ou des bureaux. Son jardin, avec sa grande piscine, est d'une taille étonnante. Un total de neuf chambres, son beau salon et ses deux garages ne sont que quelques-uns de ses nombreux atouts.

DPE 186 kWh ep/m².an (Classe D) / GES 549 kg eqCO₂/m².an (Classe D) Honoraires à charge vendeur inclus.

Estimation des coûts annuels : entre 7640€ et 10410€ par an, prix moyens des énergies indexés au 1er janvier 2021.

Pour plus d'information, contact : Katrina Hammond Agent commercial indépendant RSAC 413 116 070/ RCP RCACO-25-031445.

Retrouvez tous nos biens sur le site IMMOBA.fr

Honoraires à la charge du vendeur - Les informations sur les risques auxquels ce bien est exposé sont disponibles sur le site Géorisques : www.georisques.gouv.fr

CARACTÉRISTIQUES

Type de bien :	Maison	Surface :	293.0 m ²	NB de pièces :	15 pièces
NB de chambres :	9 chambres				

Les informations sur les risques auxquels ce bien est exposé sont disponibles sur le site Géorisques : www.georisques.gouv.fr

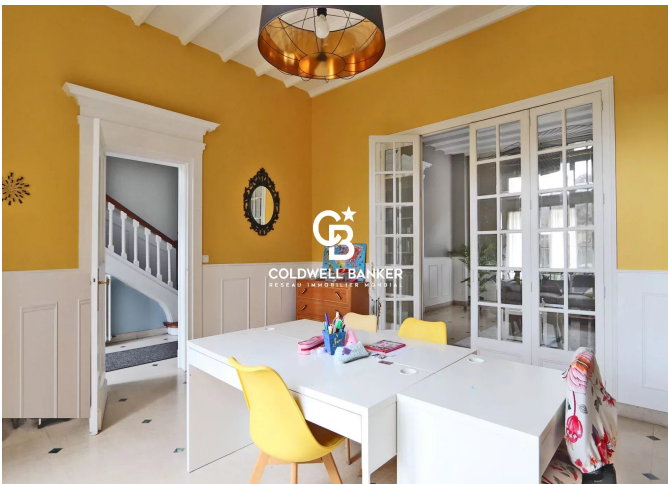
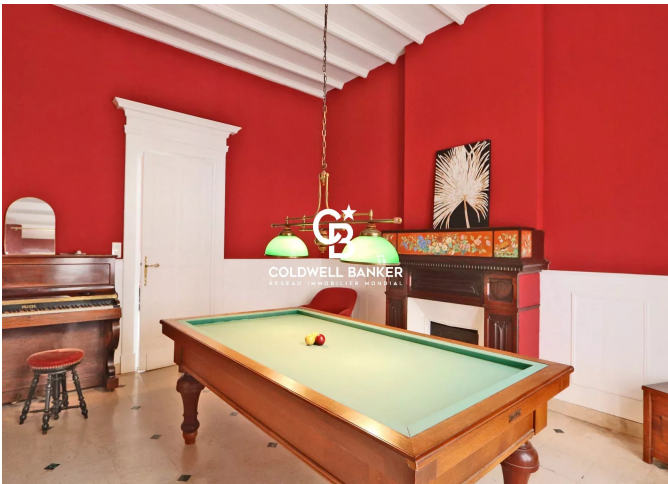
DIAGNOSTIC DE PERFORMANCE ÉNERGÉTIQUE

Diagnostic de performance énergétique (DPE) : D 186

Indice d'émission de gaz à effet de serre (GES) : D 49



COLDWELL BANKER
EUROPA REALTY



13 cours Tournon
France, 33000, Bordeaux



TÉL : +33557340139
immoba@coldwellbanker.fr