

Maison Bergerac 500 m²



PRIX DE VENTE : 599 550 €

EMAIL : IMMOBA@COLDWELLBANKER.FR

EXCLUSIVITÉ

DESCRIPTION

Coldwell Banker ImmoBa Realty vous propose cette propriété bénéficiant d'un emplacement exceptionnel sur une voie sans issue, à seulement quelques minutes de Bergerac.

Les bâtiments de cette ancienne ferme sont regroupés au milieu de son terrain de presque 14 hectares. Sur place, vous trouverez trois maisons d'habitation dont une à restaurer, une immense grange, une grande piscine et la tranquillité d'être chez soi sans aucune nuisance ni vis-à-vis.

La maison principale a reçu des travaux récemment, dont un double vitrage de grande qualité, un chauffage par pompe à chaleur et un chauffeau thermodynamique. Vous trouverez également une véranda neuve à la maison secondaire.

Et que dire de cette grange en pierres incroyable de presque 500m² répartis sur deux niveaux ? Elle fait rêver, tout simplement.

DPE 168 (C) GES 5(C)

Honoraires à charge vendeur inclus.

Pour plus d'information, contact : Katrina Hammond +33788377780

Agent commercial indépendant RSAC 413 116 070/ RCP RCACO-25-031445

Retrouvez tous nos biens sur le site IMMOBA.fr

Consultez les risques liés à cette propriété sur : www.georisques.gouv.fr

CARACTÉRISTIQUES

Type de bien :	Maison	Surface :	500.0 m ²	NB de pièces :	15 pièces
NB de chambres :	4 chambres				

Les informations sur les risques auxquels ce bien est exposé sont disponibles sur le site Géorisques : www.georisques.gouv.fr

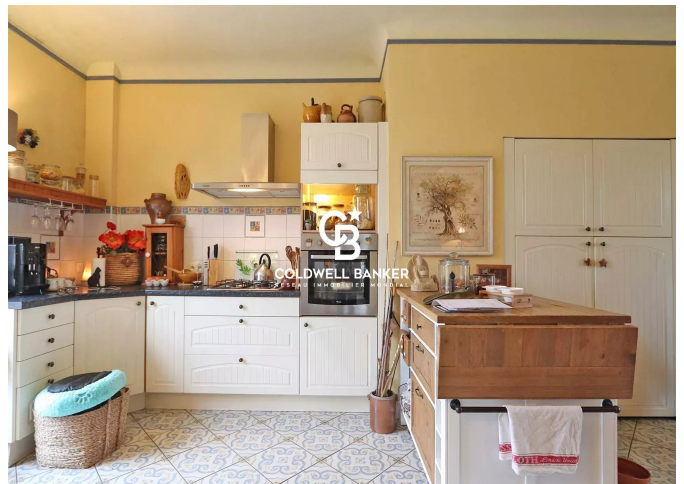
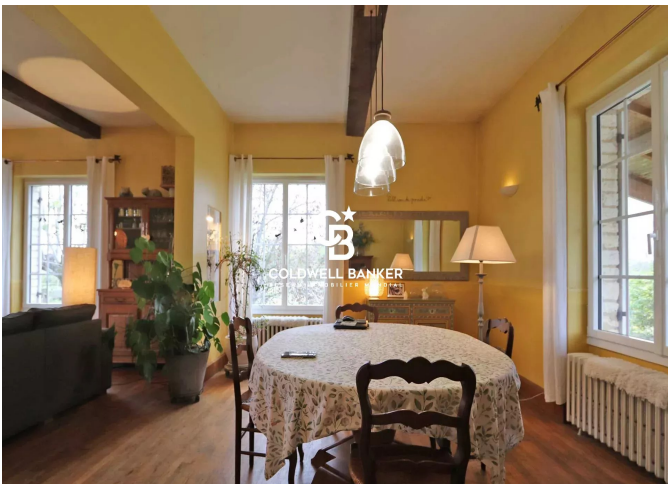
DIAGNOSTIC DE PERFORMANCE ÉNERGÉTIQUE

Diagnostic de performance énergétique (DPE) : C 168

Indice d'émission de gaz à effet de serre (GES) : A 5



COLDWELL BANKER
EUROPA REALTY



13 cours Tournon
France, 33000, Bordeaux



TÉL : +33557340139
immoba@coldwellbanker.fr