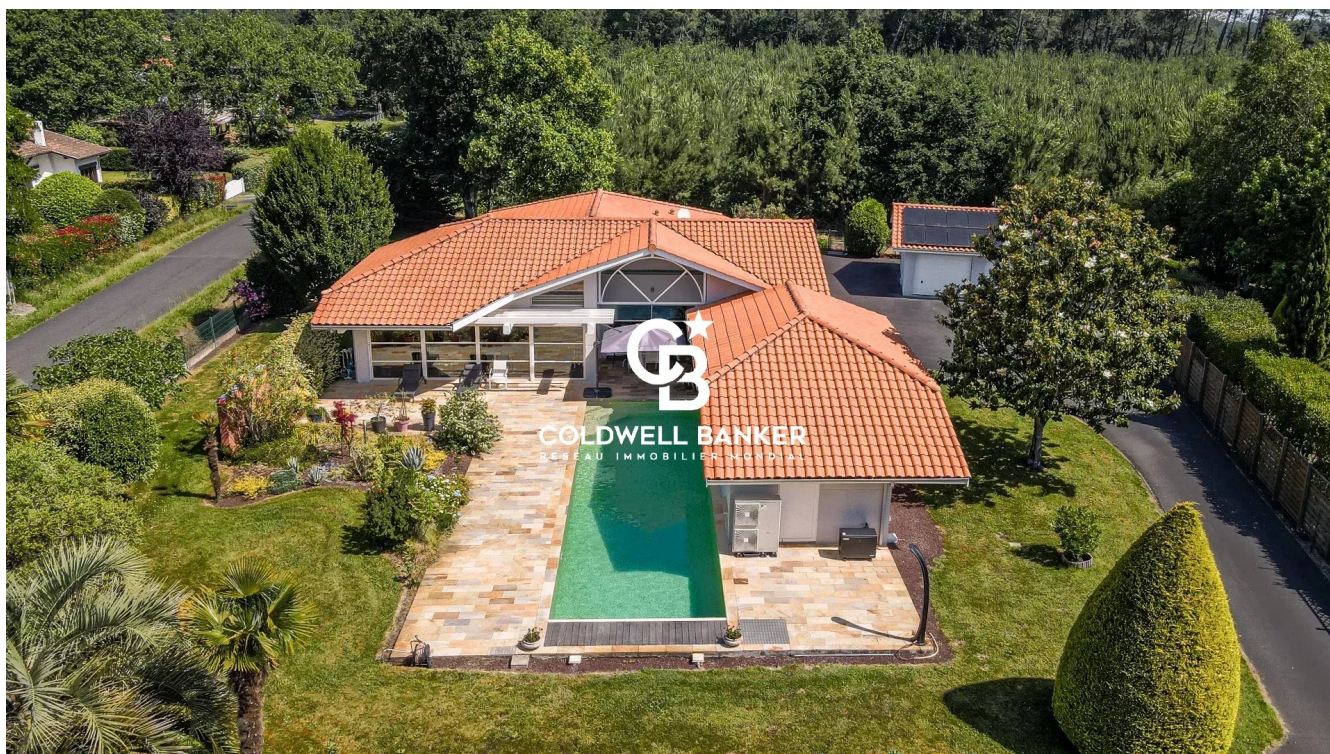


Maison Biscarrosse 185 m²



PRIX DE VENTE : 1 072 000 €

EMAIL : IMMOBA@COLDWELLBANKER.FR

EXCLUSIVITÉ

DESCRIPTION

Dans un environnement privilégié entre les pins et le lac, ColdwellBanker Immo Realty vous présente en exclusivité cette belle villa familiale.

Construite sur une parcelle paysagée de plus de 2 000 m², cette élégante villa de 185 m² habitables offre tout confort des belles espaces et des prestations modernes.

La vaste pièce de vie, ouverte sur une grande cuisine conviviale, s'oriente pleinement vers le jardin paysagé et une grande piscine chauffée.

L'espace nuit accueille quatre chambres, dont une spacieuse suite parentale d'environ 32 m².

Pensée pour un confort de vie optimal, la propriété bénéficie d'un chauffage au sol, de la climatisation, de panneaux solaires ainsi que d'équipements pour véhicules électriques.

Une cave au sous-sol, trois garages, dont un attenant et des possibilités de stationnement supplémentaires, notamment pour un bateau, complètent l'ensemble.

À proximité des pistes cyclables, des commerces accessibles en quelques minutes à vélo et du site Latécoère, cette propriété offre un équilibre idéal entre calme, accessibilité et qualité de vie.

Un bien rare, alliant calme, luminosité et qualité de vie, dans un cadre privilégié.

Prix de vente : 1 070 000 €

Honoraires d'agence à la charge de vendeur

DPE A (36), GES A (1)

Estimation du coût annuel en énergie entre 660 € et 950 €

Les informations sur les risques auxquels ce bien est exposé sont disponibles sur demande ou sur le site Géorisques : www.georisques.gouv.fr

Pour plus de renseignements, contactez Anastasiya GRALLIEN Agent Commercial Indépendant
N° RSAC 881094221 N° RCP 127100479

Retrouvez tous nos biens sur IMMOBA.

CARACTÉRISTIQUES

Type de bien :	Maison	Surface :	185.0 m ²	Taxe foncière :	1€
NB de pièces :	6 pièces	NB de chambres :	4 chambres		

Les informations sur les risques auxquels ce bien est exposé sont disponibles sur le site Géorisques : www.georisques.gouv.fr

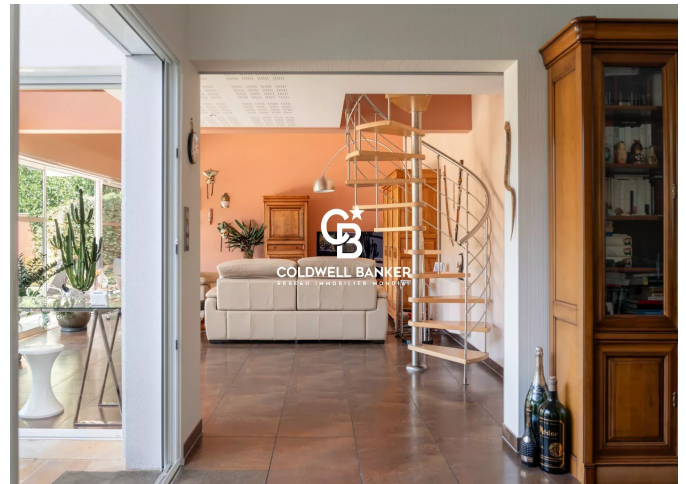
DIAGNOSTIC DE PERFORMANCE ÉNERGÉTIQUE

Diagnostic de performance énergétique (DPE) : A 36

Indice d'émission de gaz à effet de serre (GES) : A 1



COLDWELL BANKER
EUROPA REALTY



281 boulevard de la Côte d'Argent
France, 33120, Arcachon



TÉL : +33557158881
immoba@coldwellbanker.fr