

Maison Bordeaux 200 m²



PRIX DE VENTE : 1 050 000 €

EMAIL : IMMOBA@COLDWELLBANKER.FR

EXCLUSIVITÉ

DESCRIPTION

En EXCLUSIVITE chez COLDWELL BANKER

Au cœur des Chartrons, cette splendide bâtisse bordelaise dévoile tout le charme de l'ancien et un potentiel rare à révéler. D'une surface d'environ 200 m², elle constitue une base idéale pour un projet de rénovation d'exception.

À l'arrière, un grand jardin ensoleillé, parfaitement à l'abri des regards, offre un véritable écrin de calme en plein Bordeaux.

Un atout précieux, particulièrement rare dans ce secteur recherché, qui confère à la propriété une atmosphère unique et intimiste.

Une adresse de choix, un cachet indéniable, et une opportunité remarquable de créer une demeure singulière.

DPE E (56) et GES E (2)

Estimation des coûts annuels : entre 2 980 € et 4 070 € par an

Consultez les risques liés à cette propriété sur : www.georisques.gouv.fr

Honoraires à la charge de l'acquéreur :

Prix de vente : 1 050 000 €, honoraires 5% soit
50 000 €, net vendeur 1 000 000 €.

Contactez Corinne Prémont.

Agent Commercial Indépendant.

RSAC : 384152203 RCP 127 100 479

Découvrez tous nos biens sur IMMOBA.

CARACTÉRISTIQUES

Type de bien : Maison Surface : 200.0 m² NB de pièces : 8 pièces

Les informations sur les risques auxquels ce bien est exposé sont disponibles sur le site Géorisques : www.georisques.gouv.fr

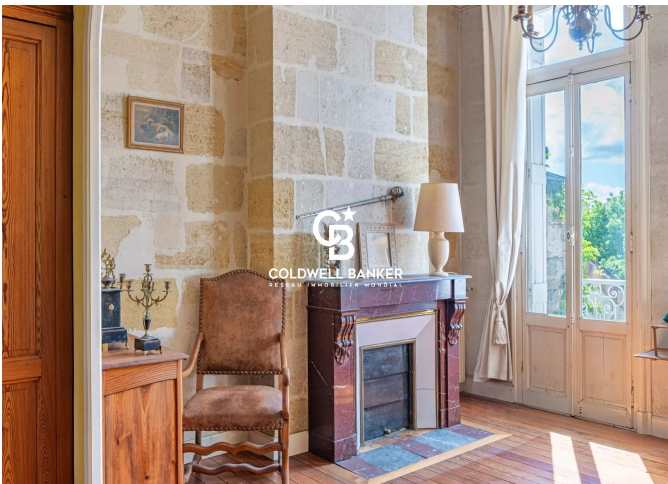
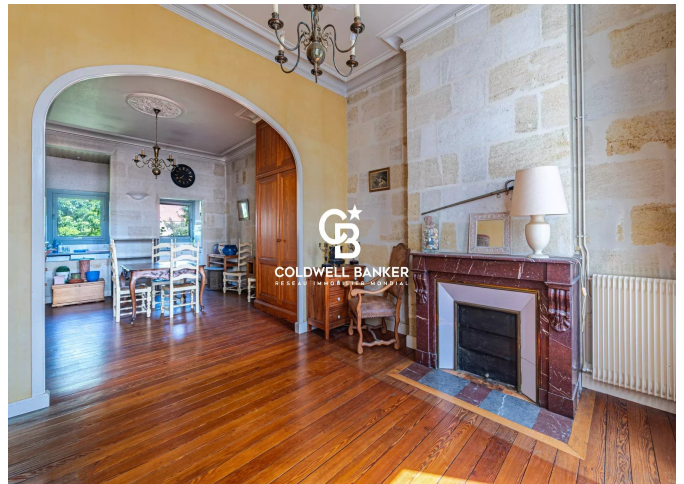
DIAGNOSTIC DE PERFORMANCE ÉNERGÉTIQUE

Diagnostic de performance énergétique (DPE) : E 283

Indice d'émission de gaz à effet de serre (GES) : E 62



COLDWELL BANKER
EUROPA REALTY



13 cours Tournon
France, 33000, Bordeaux



TÉL : +33557340139
immoba@coldwellbanker.fr