

Maison Bordeaux 215 m²



PRIX DE VENTE : 890 000 €

EMAIL : IMMOBA@COLDWELLBANKER.FR

EXCLUSIVITÉ

DESCRIPTION

Coldwell Banker Immoba Realty vous présente en exclusivité cette authentique maison bourgeoise bordelaise.

Idéalement située dans le quartier Croix Blanche/Saint-Seurin, à proximité des écoles et commerces, vous tomberez sous le charme des prestations anciennes conservées : parquet, cheminées, moulures, corniches, vitraux, hauteur sous plafond...

La distribution des espaces est classique : salon, salle à manger, séjour, cuisine au rez de chaussée et espace nuit aux étages avec 5 chambres, 2 bureaux, salle de bain, salle de douche, dressing.

Un joli jardin intimiste accessible par les pièce de vie sera ravir vos belles journées.

Une cave et un abri de jardin complètent cet ensemble.

Ce bien est idéal pour les passionnés de rénovation.

DPE D (192) et GES C (25)

Estimation des couts annuels d'énergie : 3320€-4570€/an

Les honoraires sont à la charge de l'acquéreur soit 5%

(Prix du bien : 890000 € HAI, les honoraires de l'agence à la charge de l'acquéreur 42000 € TTC soit 5% sont inclus, le prix net vendeur est 848000€).

Consultez les risques auxquels ce bien est exposé sur : www.georisques.gouv

Contact : Marie-Lucie Chanraud

Agent commercial indépendant

RSAC: 878552314

RCP: 12710419

CARACTÉRISTIQUES

Type de bien :	Maison	Surface :	215.0 m ²	NB de pièces :	9 pièces
NB de chambres :	5 chambres				

Les informations sur les risques auxquels ce bien est exposé sont disponibles sur le site Géorisques : www.georisques.gouv.fr

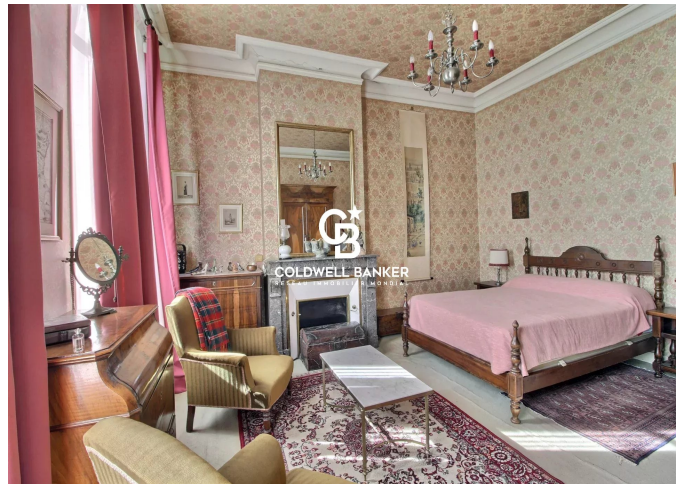
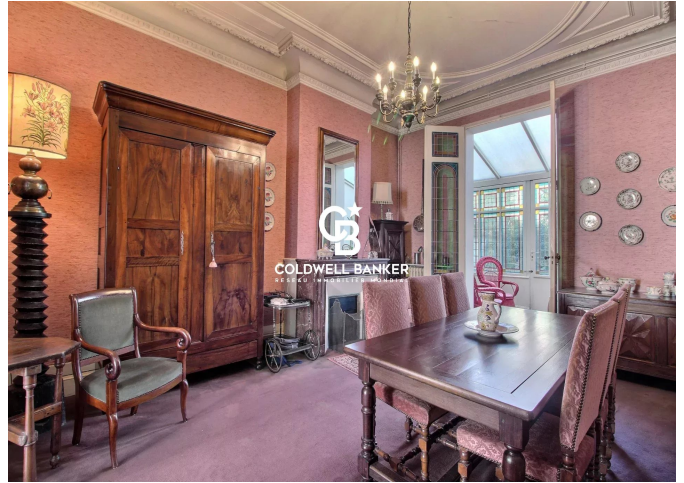
DIAGNOSTIC DE PERFORMANCE ÉNERGÉTIQUE

Diagnostic de performance énergétique (DPE) : D 191

Indice d'émission de gaz à effet de serre (GES) : C 24



COLDWELL BANKER
EUROPA REALTY



13 cours Tournon
France, 33000, Bordeaux



TÉL : +33557340139
immoba@coldwellbanker.fr