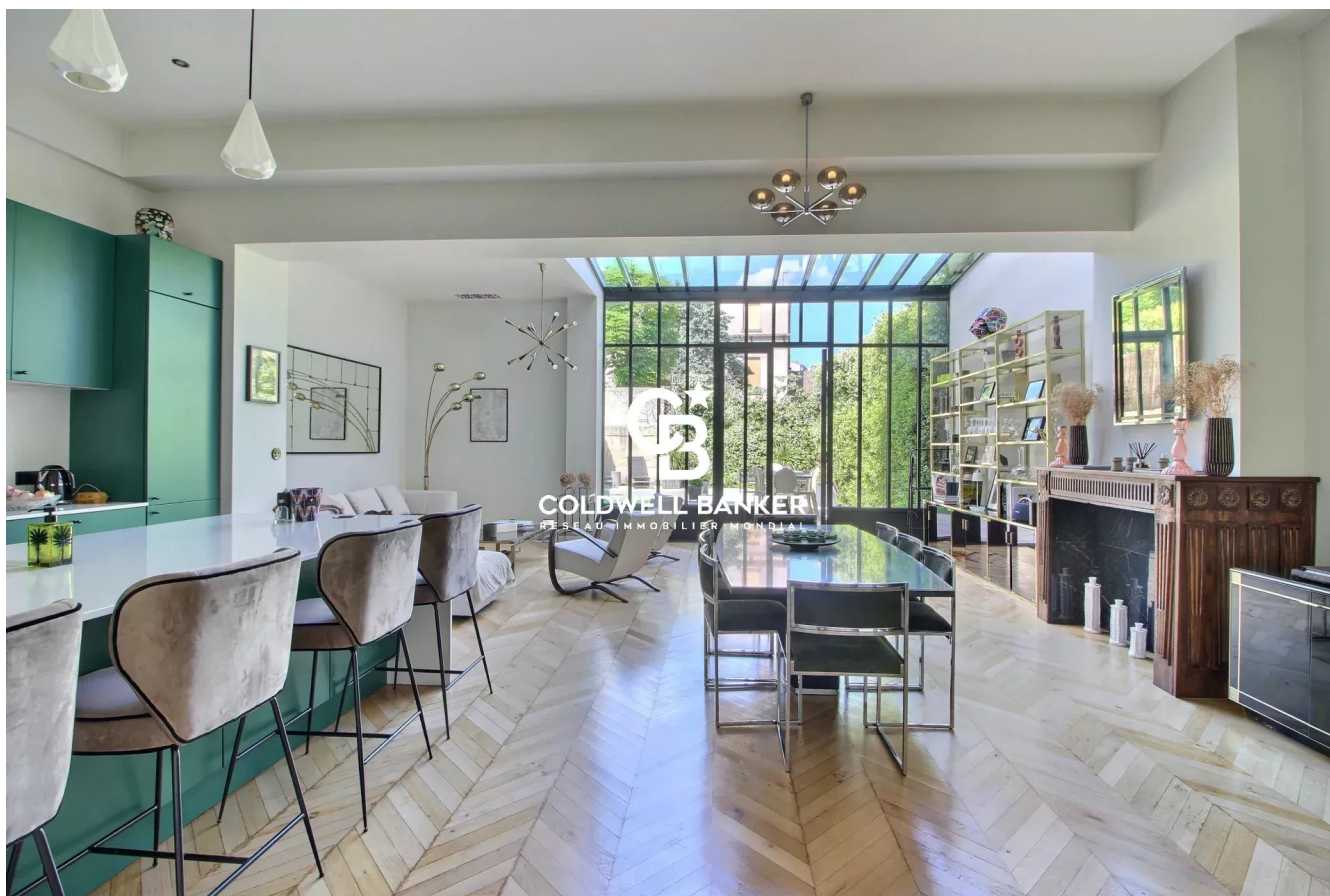


Maison Bordeaux 220 m<sup>2</sup>

---



PRIX DE VENTE : 1 595 000 €

---

EMAIL : [IMMOBA@COLDWELLBANKER.FR](mailto:IMMOBA@COLDWELLBANKER.FR)

## DESCRIPTION

Bordeaux-Quartier Saint-Seurin/Croix Blanche, Coldwell banker Immoba Realty vous propose cette superbe maison bourgeoise entièrement rénovée avec des matériaux haut de gamme.

Vous tomberez sous le charme des beaux volumes qu'offrent ce bien prestigieux : quatre chambres, une très belle master room, trois salles de bain et une sublime pièce de vie ultra lumineuse avec cuisine ouverte donnant directement sur le jardin avec piscine.

Un garage, un bureau, une buanderie et une cave viennent compléter cet ensemble exceptionnel "clef en main".

Située dans le quartier Saint-Seurin/Croix-Blanche vous serez à proximité des transports, des commerces et des écoles de renom.

DPE B (100) et GES A(3)

Estimation des couts annuels d'énergie : 1300-1810€/an.

Les honoraires sont à la charge de l'acquéreur soit 5%

(Prix du bien : 1595000€ HAI, les honoraires de l'agence à la charge de l'acquéreur 75000€ TTC soit 5% sont inclus, le prix net vendeur est 1520000€).

Consultez les risques auxquels ce bien est exposé sur : [www.georisques.gouv](http://www.georisques.gouv)

Contact : Marie-Lucie Chanraud

Agent commercial indépendant

RSAC: 878552314

RCP: 12710419

## CARACTÉRISTIQUES

Type de bien :	Maison	Surface :	220.0 m <sup>2</sup>	Taxe foncière :	4 €
NB de pièces :	6 pièces	NB de chambres :	5 chambres		

Les informations sur les risques auxquels ce bien est exposé sont disponibles sur le site Géorisques : [www.georisques.gouv.fr](http://www.georisques.gouv.fr)

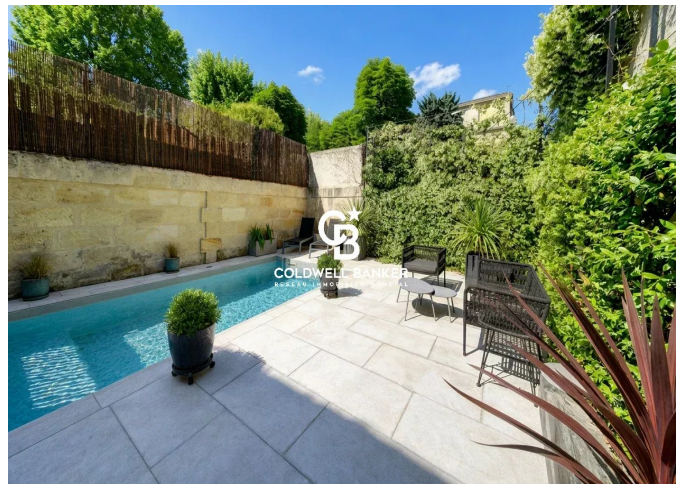
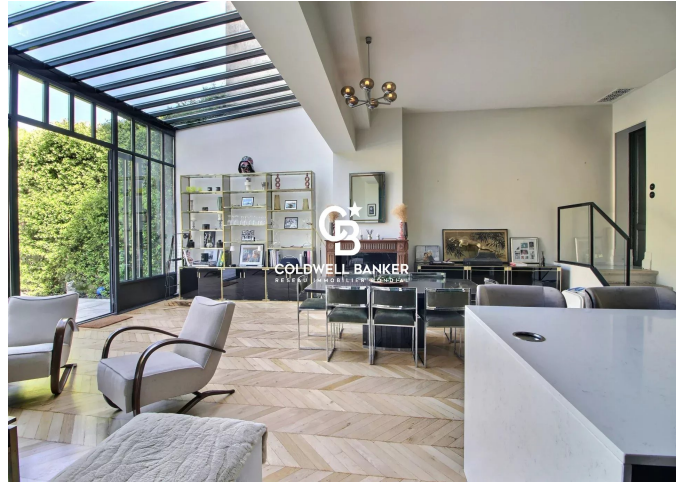
## DIAGNOSTIC DE PERFORMANCE ÉNERGÉTIQUE

Diagnostic de performance énergétique (DPE) : B 100

Indice d'émission de gaz à effet de serre (GES) : A 3



**COLDWELL BANKER**  
**EUROPA REALTY**



13 cours Tournon  
France, 33000, Bordeaux



TÉL : +33557340139  
immoba@coldwellbanker.fr