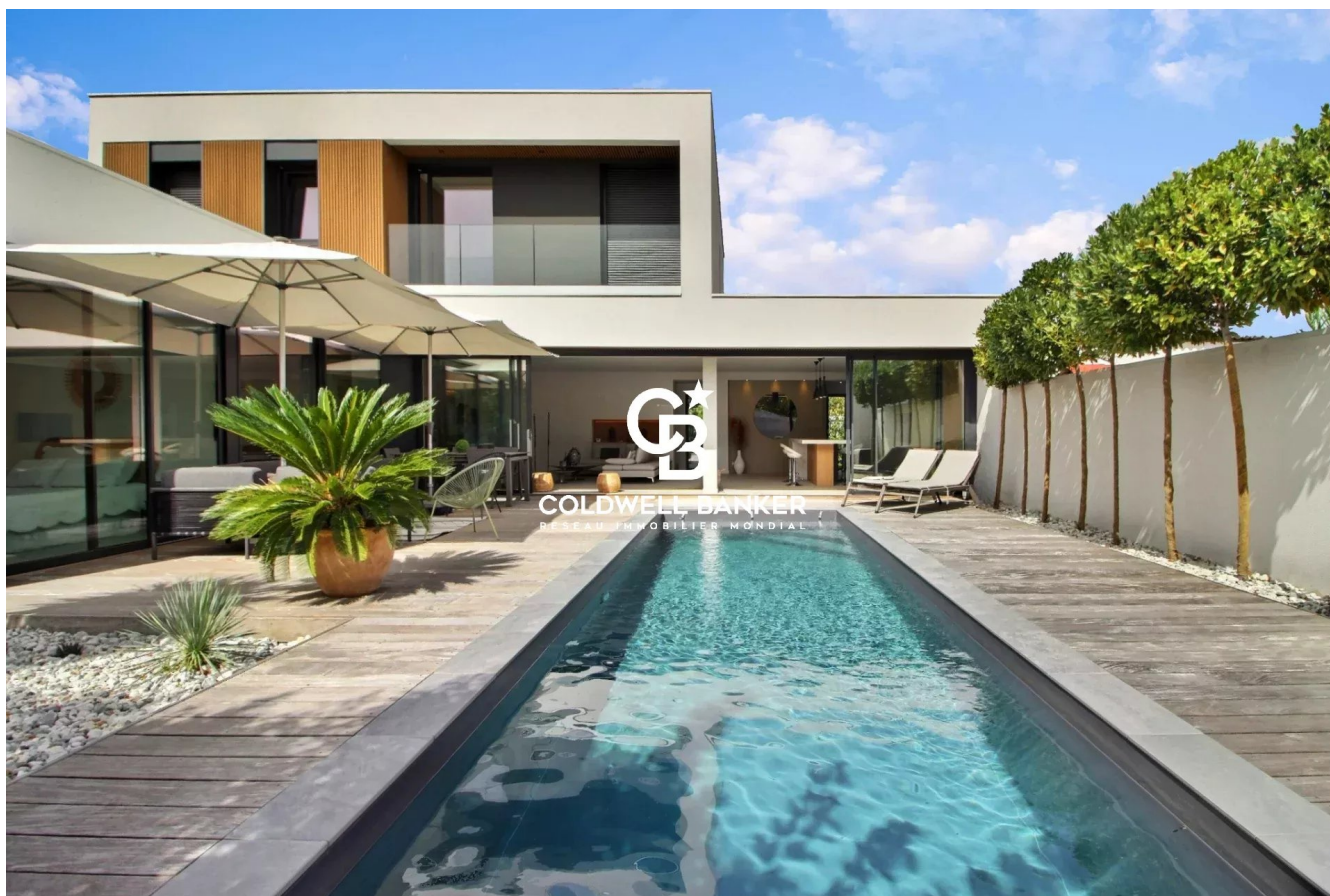


Maison Bordeaux 181 m²



PRIX DE VENTE : 1 190 000 €

EMAIL : IMMOBA@COLDWELLBANKER.FR

DESCRIPTION

Coldwell Banker Immoba Realty, agence immobilière de Bordeaux, a le plaisir de vous présenter cette superbe maison contemporaine idéalement située dans le quartier vivant de Mérignac Capeyron, à la frontière de Caudéran.

Elle propose un cadre de vie d'exception, où élégance, modernité et confort se conjuguent harmonieusement.

Les volumes généreux de cette maison offrent un espace idéal pour la vie de famille. Le vaste séjour traversant, baigné de lumière grâce à de larges baies vitrées, s'ouvre sur un jardin paysagé offrant une vue dégagée et apaisante.

La cuisine, à la fois design et fonctionnelle, illustre parfaitement l'alliance entre esthétisme contemporain et praticité.

L'espace nuit accueille quatre chambres, dont une élégante suite parentale avec grand dressing. Deux des chambres sont situées de plain-pied, offrant ainsi un confort supplémentaire au quotidien.

À l'extérieur, le jardin paysagé devient une véritable extension de la maison. Les belles journées s'apprécient autour de la piscine, dans une atmosphère conviviale et détendue.

Pour un confort optimal, la propriété dispose également d'un garage, d'un espace de stationnement, d'une buanderie, d'un cellier ainsi que d'un cabanon de jardin.

Enfin, la maison bénéficie d'une proximité immédiate avec toutes les commodités locales.

DPE 65 (A) GES 2 (A)

Estimation des coûts annuels d'énergie du logement entre 930 € et 1 320 € par an

Honoraires à la charge du vendeur inclus.

Consultez les risques auxquels ce bien est exposé sur : www.georisques.gouv

Pour plus d'informations, contactez Aliona RAHACHOVA. Retrouvez tous nos biens sur www.immoba.fr

CARACTÉRISTIQUES

Type de bien :	Maison	Surface :	181.0 m ²	Taxe foncière :	3 €
NB de pièces :	6 pièces	NB de chambres :	4 chambres		

Les informations sur les risques auxquels ce bien est exposé sont disponibles sur le site Géorisques : www.georisques.gouv.fr

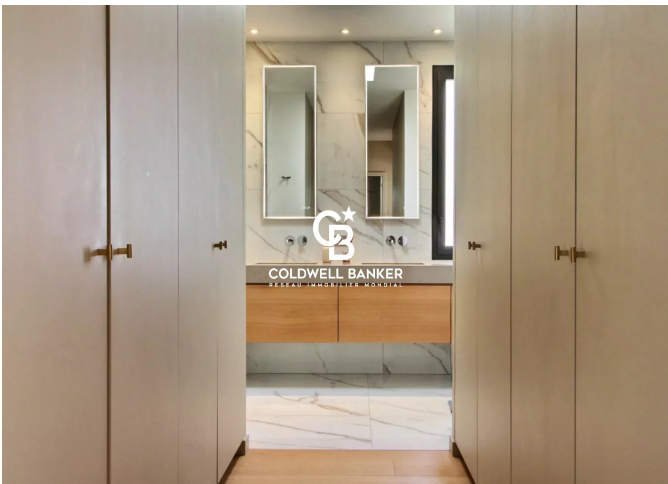
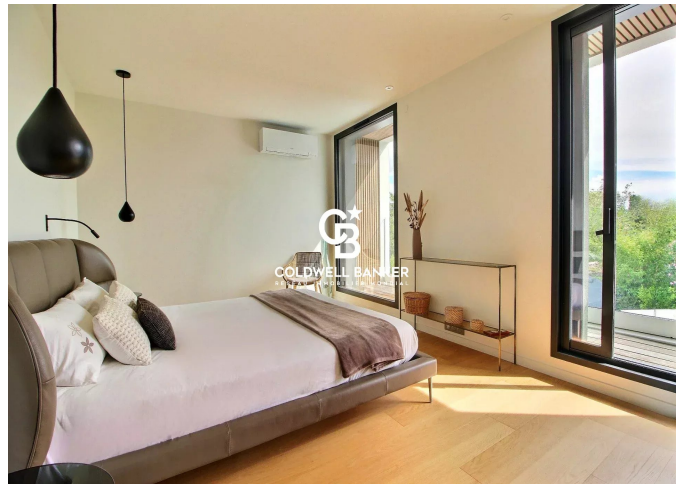
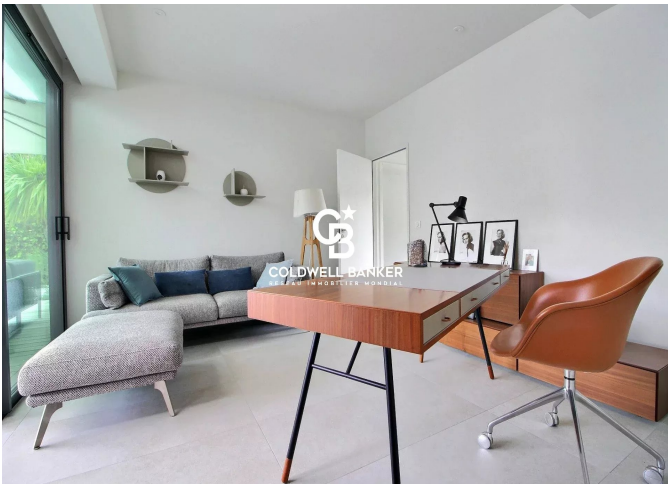
DIAGNOSTIC DE PERFORMANCE ÉNERGÉTIQUE

Diagnostic de performance énergétique (DPE) : A 65

Indice d'émission de gaz à effet de serre (GES) : A 2



COLDWELL BANKER
EUROPA REALTY



13 cours Tournon
France, 33000, Bordeaux



TÉL : +33557340139
immoba@coldwellbanker.fr