

Maison Bordeaux 319 m²



PRIX DE VENTE : 1 590 000 €

EMAIL : IMMOBA@COLDWELLBANKER.FR

DESCRIPTION

L'agence Coldwell Banker vous propose de découvrir cette superbe maison d'architecte a l'emplacement privilégié parmi ces quelques rues les plus prisées de Caudéran où Saint Joseph de Tivoli et le parc Bordelais ne sont qu'a quelques pas.

Véritable coup de coeur au style de vie emprunt de sérénité cette maison saura vous séduire au travers de sa découverte.

Elle se compose d'une entrée, d'une vaste pièce de vie baignée de lumière et chaleureuse de plus de 100m² avec une cheminée traversante, d'une cuisine dinatoire équipée, d'un vaste espace bureau ainsi que d'une buanderie.

Le jardin est piscinable, bien exposé et ensoleillé, a l'abris des regards il est végétalisé et au calme absolu.

L'espace nuit est composé de 6 chambres dont une parentale avec sa salle de bain et son dressing, et de 3 salles d'eau supplémentaires.

Une maison familiale très fonctionnelle avec de nombreux rangements et des espaces distincts pour tous les membres de la famille.

Vous découvrirez de beaux volumes, une luminosité constante, des parquets et une belle hauteur ce qui ravira les esthètes.

Un garage double ainsi qu'une cave complète ce bien de qualité.

Les professions libérales sont les bienvenues avec un vrai potentiel d'installation.

Un renseignement ou une visite ? Contactez Mme Alexandra Arnaud.

DPE C(144) GES C (17).

Estimation des couts annuels d'énergies : entre 2850€ et 3960€ /an.

Honoraires a la charge vendeur.

Consultez les risques auxquels ce bien est exposé sur : www.georisques.gouv

Agent Commercial Indépendant

RSAC : 880872122 / RCP : 127100479

Contactez Mme Alexandra Arnaud

Découvrez tous nos biens sur IMMOBA.

CARACTÉRISTIQUES

Type de bien :	Maison	Surface :	319.0 m ²	NB de pièces :	8 pièces
NB de chambres :	6 chambres				

Les informations sur les risques auxquels ce bien est exposé sont disponibles sur le site Géorisques : www.georisques.gouv.fr

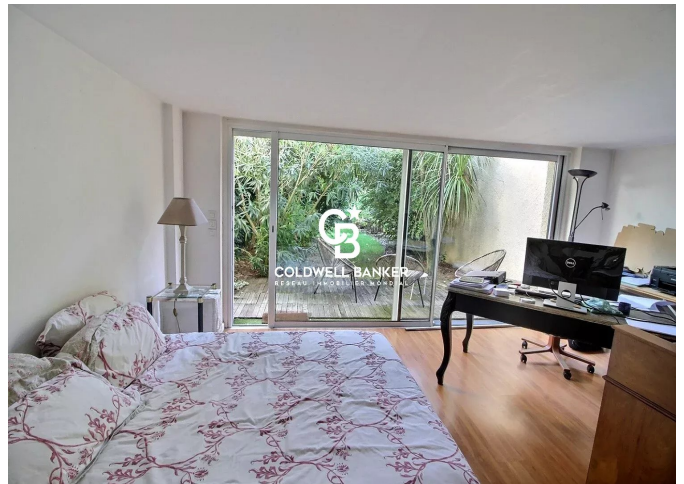
DIAGNOSTIC DE PERFORMANCE ÉNERGÉTIQUE

Diagnostic de performance énergétique (DPE) : C 144

Indice d'émission de gaz à effet de serre (GES) : C 17



COLDWELL BANKER
EUROPA REALTY



13 cours Tournon
France, 33000, Bordeaux



TÉL : +33557340139
immoba@coldwellbanker.fr