

Maison Bussac-sur-Charente 165 m²



PRIX DE VENTE : 357 000 €

EMAIL : IMMOBILIERE@COLDWELLBANKER.FR

EXCLUSIVITÉ

DESCRIPTION

Nichée dans un environnement calme et préservé, cette élégante maison d'architecte, édifiée en 2005, offre un cadre de vie privilégié à seulement 10 minutes de Saintes et à 3 minutes des commodités et établissements scolaires.

Implantée sur un terrain paysager de 3 187 m², la propriété se distingue par une vaste pièce très lumineuse, agrémentée d'une cheminée avec insert et de la climatisation.

Elle propose également trois chambres de plain-pied, dont deux se partagent une salle d'eau et la troisième qui a sa propre salle de bain ainsi que deux toilettes indépendants.

A l'étage une mezzanine servant de bureau et une suite parentale bénéficiant d'un balcon, avec toilette séparé garantissant confort et intimité.

Les extérieurs, soigneusement entretenus, invitent à la détente avec une piscine chauffée et son jacuzzi, dans un environnement verdoyant et sans vis-à-vis.

Un double garage avec galetât vient compléter ce bien et offre de multiples possibilités d'aménagement (atelier, espace de stockage ou stationnement). Un abri de jardin, attenant au local technique, facilite le rangement du matériel d'entretien.

À seulement 40 minutes du littoral, cette propriété séduira également les amateurs d'activités nautiques, de pêche et de baignade.

CARACTÉRISTIQUES

Type de bien :	Maison	Surface :	165.0 m ²	Taxe foncière :	1€
NB de pièces :	6 pièces	NB de chambres :	4 chambres		

Les informations sur les risques auxquels ce bien est exposé sont disponibles sur le site Géorisques : www.georisques.gouv.fr

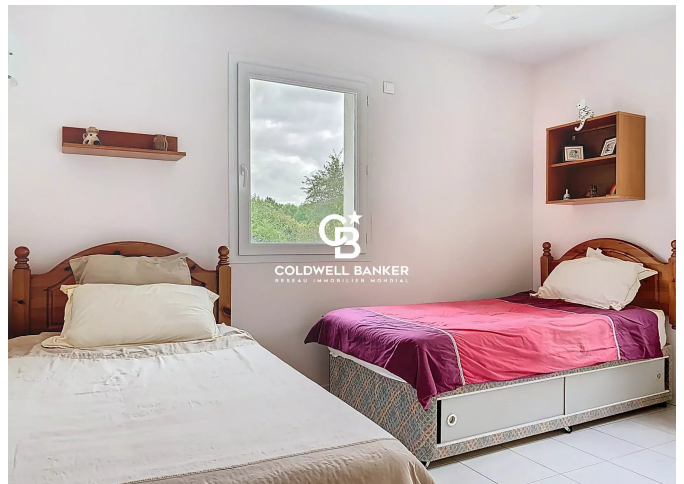
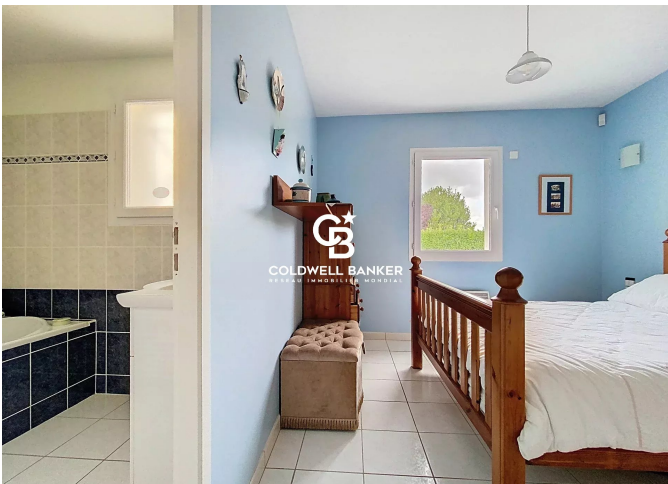
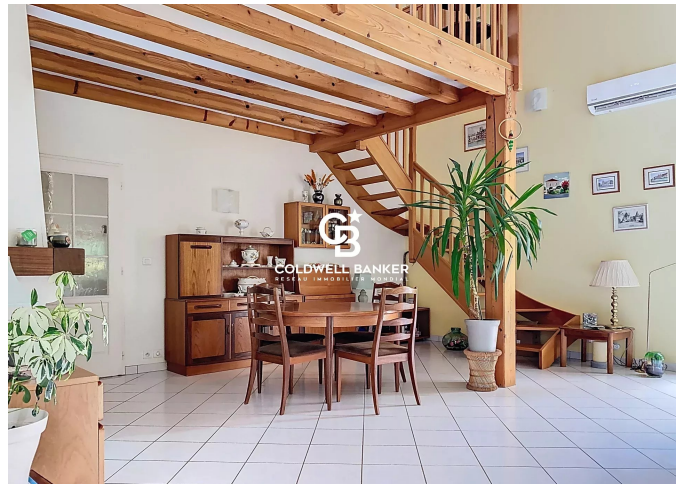
DIAGNOSTIC DE PERFORMANCE ÉNERGÉTIQUE

Diagnostic de performance énergétique (DPE) : C 135

Indice d'émission de gaz à effet de serre (GES) : A 5



COLDWELL BANKER
EUROPA REALTY



22 Cours National Michel BARON
France, 17100, Saintes



TÉL : +33546977797
immobiliere@coldwellbanker.fr