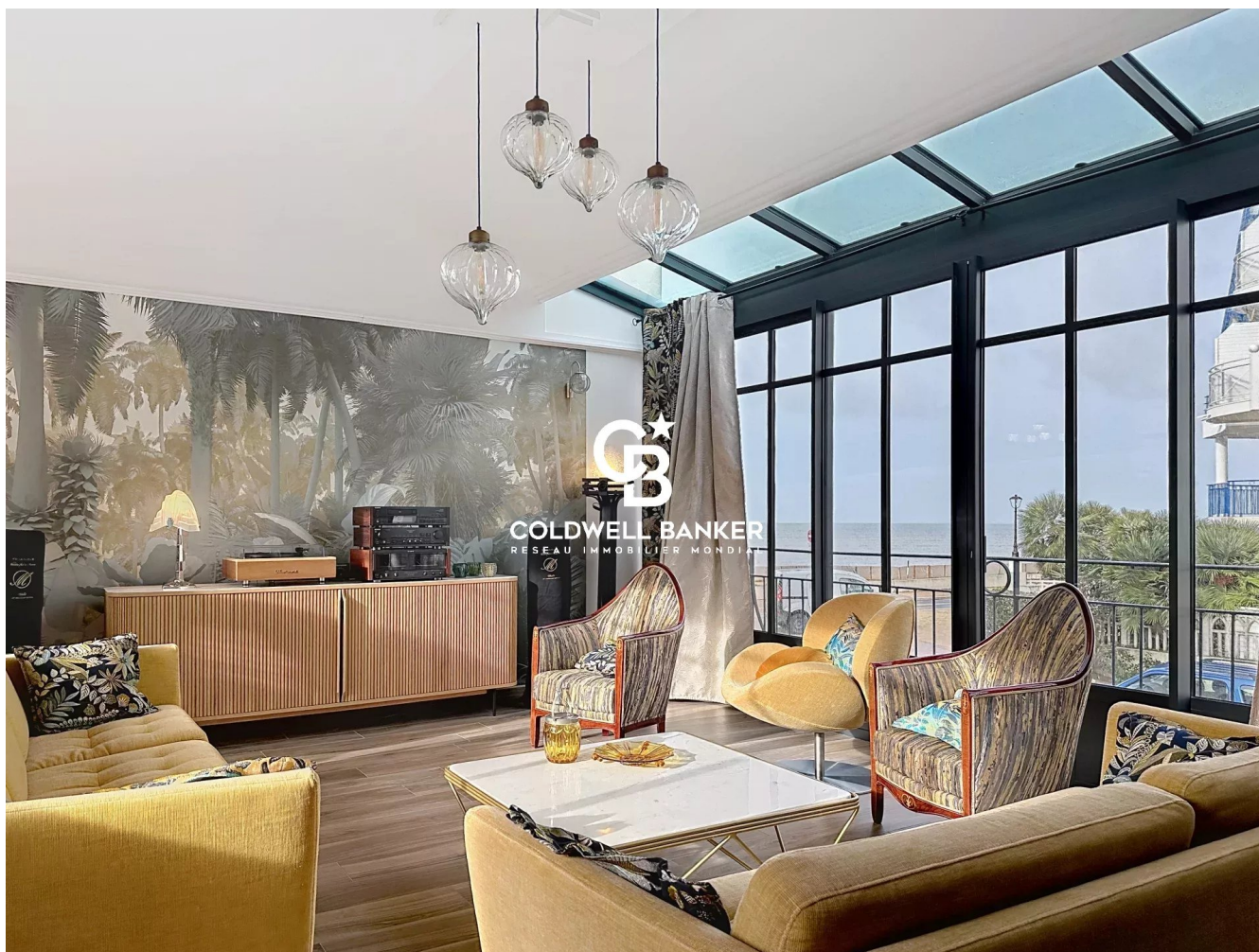


Maison Châtelailon-Plage 232 m<sup>2</sup>

---



PRIX DE VENTE : 1 986 000 €

---

EMAIL : [IMMOBILIERE@COLDWELLBANKER.FR](mailto:IMMOBILIERE@COLDWELLBANKER.FR)

## DESCRIPTION

Une maison de caractère, où l'architecture, la lumière et la mer dialoguent pour offrir une expérience de vie unique sur la côte charentaise.

À quelques pas du marché de Châtelailon-Plage, cette maison entièrement réinventée rend hommage à l'élégance de l'Art Déco, dans une interprétation contemporaine où chaque détail a été pensé en harmonie.

Dès l'entrée, les volumes impressionnent. Le séjour traversant, baigné de lumière, s'ouvre d'un côté sur une vue mer saisissante, et de l'autre sur une terrasse façon solarium à l'abri des regards. Les lignes graphiques, les proportions équilibrées et les choix de matériaux créent une atmosphère à la fois chaleureuse et sophistiquée.

La cuisine ouverte, aux lignes élégantes et parfaitement équipée, prolonge naturellement l'espace de vie et invite au partage, dans une ambiance résolument conviviale.

Au rez-de-chaussée, une suite parentale offre confort et praticité, grâce au véritable dressing et à sa salle de douche.

À l'étage, l'espace nuit se compose de trois chambres spacieuses, accompagnées de deux salles d'eau aux finitions soignées et aux couleurs chics ainsi qu'un WC indépendant, pensées pour une vie de famille fluide ou pour recevoir en toute élégance.

L'ensemble de la maison a été décoré dans un style mêlant mosaïques, caractère, courbes subtiles et touches contemporaines, conférant au lieu une identité forte et singulière.

Enfin, un garage hors norme de plus de 100 m<sup>2</sup> vient parfaire ce bien rare, offrant de multiples possibilités : stationnement, espace créatif, atelier ou stockage, selon vos envies.

« Les informations sur les risques auxquels ce bien est exposé sont disponibles sur le site Géorisques : [www.georisques.gouv.fr](http://www.georisques.gouv.fr) ».

## CARACTÉRISTIQUES

Type de bien :	Maison	Surface :	232.0 m <sup>2</sup>	Taxe foncière :	3 €
NB de pièces :	7 pièces	NB de chambres :	4 chambres		

Les informations sur les risques auxquels ce bien est exposé sont disponibles sur le site Géorisques : [www.georisques.gouv.fr](http://www.georisques.gouv.fr)

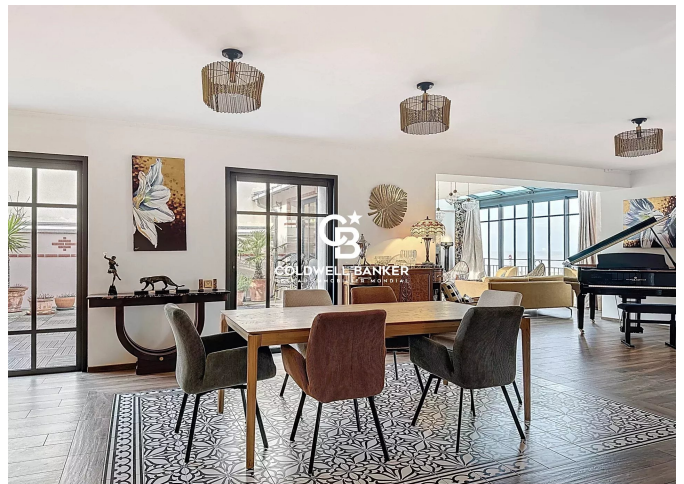
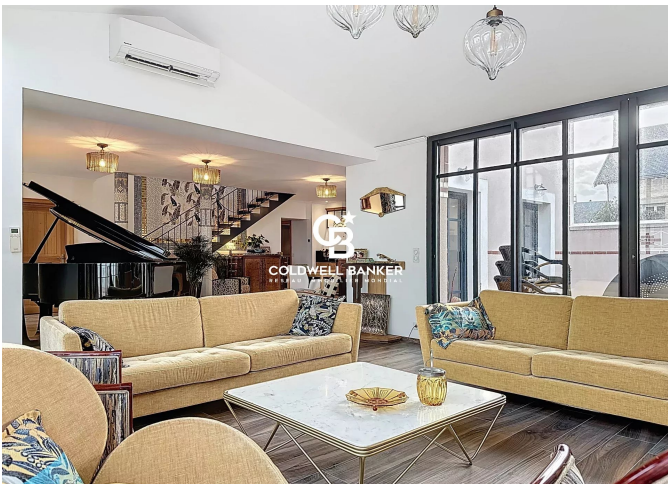
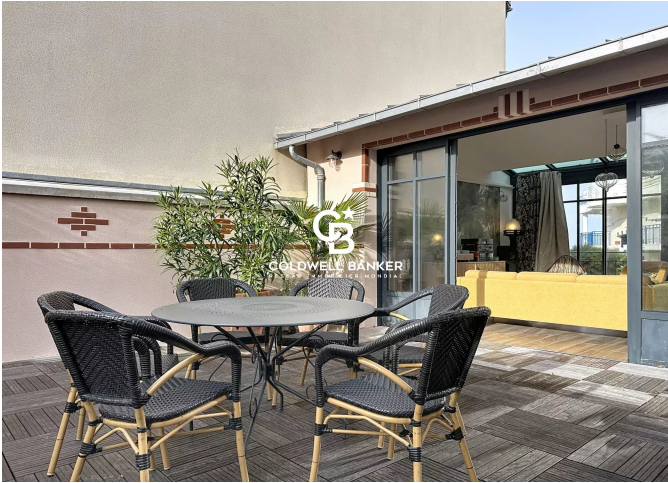
## DIAGNOSTIC DE PERFORMANCE ÉNERGÉTIQUE

Diagnostic de performance énergétique (DPE) : A 53

Indice d'émission de gaz à effet de serre (GES) : A 2



**COLDWELL BANKER**  
**EUROPA REALTY**



7 Rue Pas du Minage  
France, 17000, La Rochelle



TÉL : +33586580078  
[immobiliere@coldwellbanker.fr](mailto:immobiliere@coldwellbanker.fr)