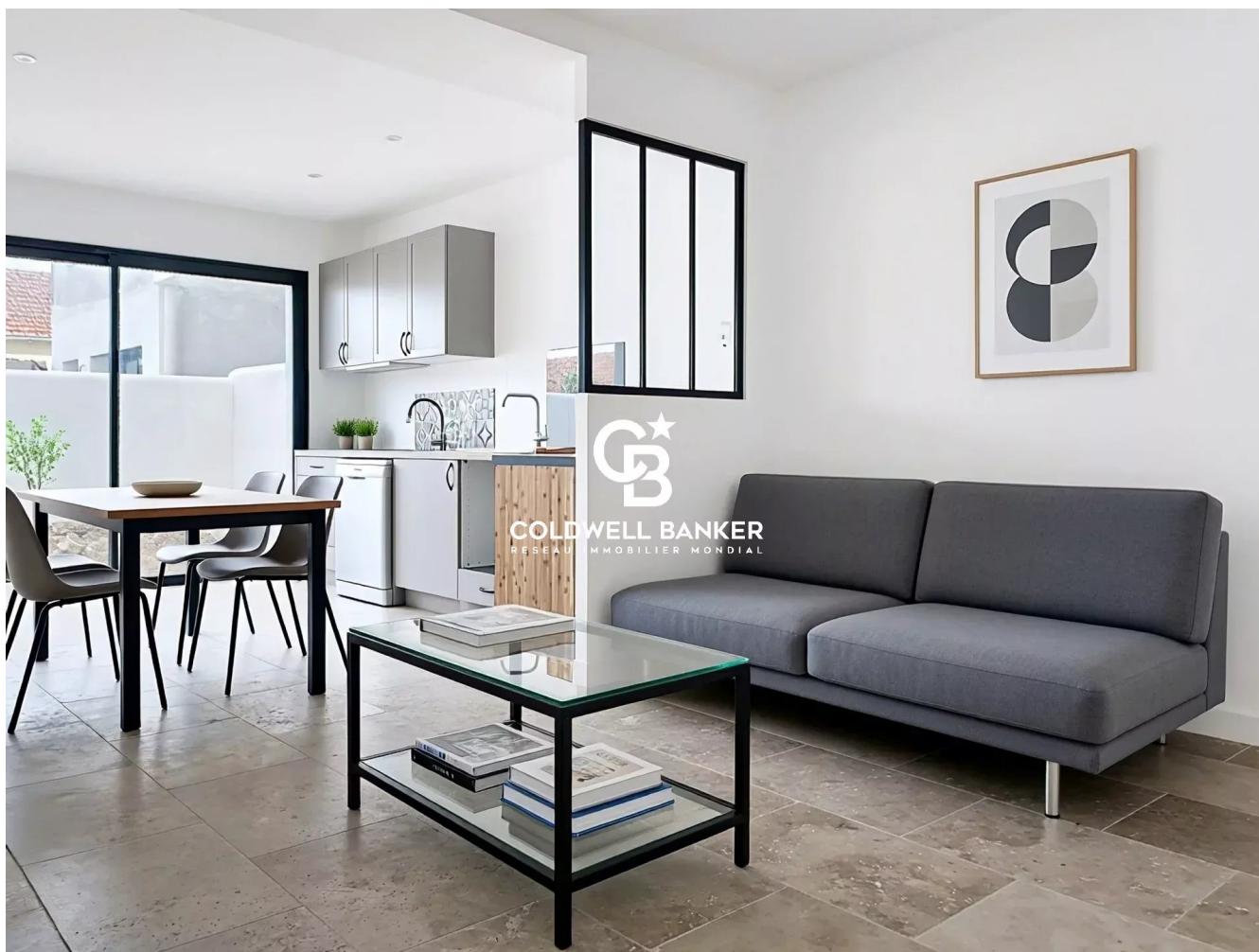


Maison La Rochelle 146 m<sup>2</sup>

---



PRIX DE VENTE : 649 000 €

---

EMAIL : [IMMOBILIERE@COLDWELLBANKER.FR](mailto:IMMOBILIERE@COLDWELLBANKER.FR)

## DESCRIPTION

Dans le quartier prisé de Fétilly, cette maison esprit loft d'environ 146 m<sup>2</sup> entièrement rénovée en 2025 coche toutes les cases d'un mode de vie moderne : volumes généreux, lumière omniprésente et finitions soignées.

Dès l'entrée, le ton est donné. Au rez-de-chaussée, une vaste pièce de vie baignée de lumière s'impose comme le cœur de la maison, sublimée par ses baies vitrées façon atelier et son IPN apparent au style résolument urbain. La cuisine, contemporaine et fonctionnelle, s'ouvre naturellement sur une terrasse agréable — parfaite pour les dîners entre amis ou les moments de détente.

À l'étage, la suite parentale offre un véritable espace refuge avec salle d'eau, dressing et balcon privatif. Une seconde chambre complète ce niveau, idéale pour un bureau ou une chambre d'appoint.

Le dernier étage accueille deux belles chambres supplémentaires, modulables selon vos envies : espace enfants, télétravail ou accueil des proches.

Les chambres, climatisées, offrent une fraîcheur douce et appréciable, même lors des journées les plus chaudes.

Un stationnement privatif vient parfaire l'ensemble.

Pensée pour un quotidien fluide et agréable, cette maison séduira les jeunes actifs comme les familles modernes en quête d'un lieu de vie dynamique, confortable et parfaitement situé, à deux pas des commodités et à quelques minutes seulement du centre de La Rochelle.

« Les informations sur les risques auxquels ce bien est exposé sont disponibles sur le site Géorisques : [www.georisques.gouv.fr](http://www.georisques.gouv.fr) ».

## CARACTÉRISTIQUES

---

Type de bien :	Maison	Surface :	146.0 m <sup>2</sup>	NB de pièces :	6 pièces
NB de chambres :	4 chambres				

---

Les informations sur les risques auxquels ce bien est exposé sont disponibles sur le site Géorisques : [www.georisques.gouv.fr](http://www.georisques.gouv.fr)

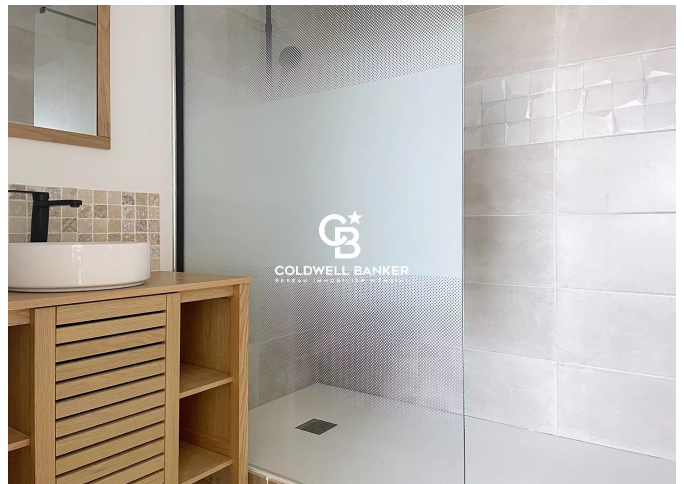
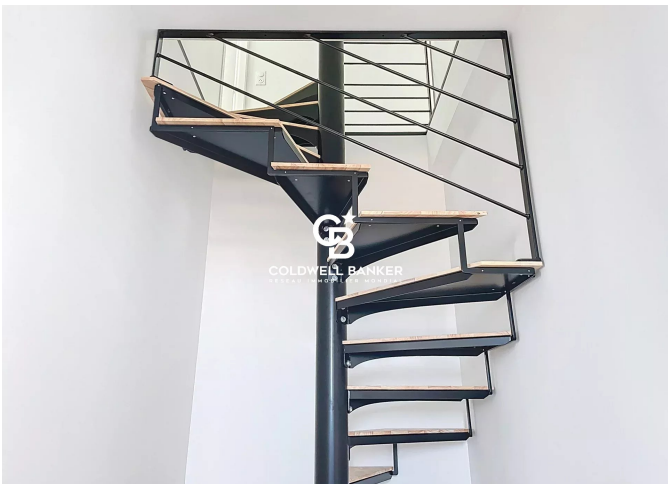
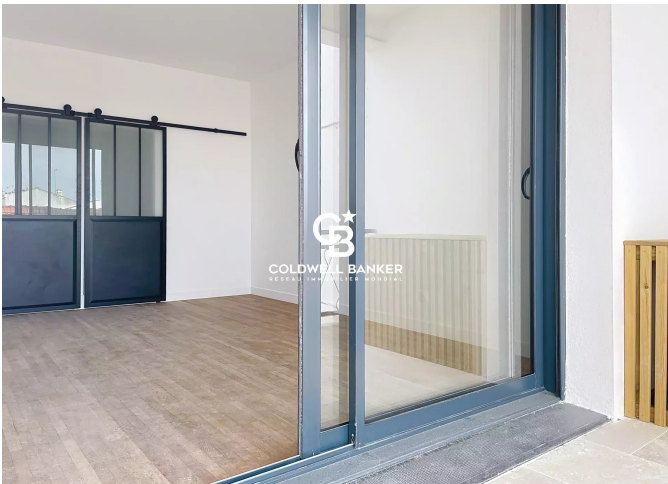
## DIAGNOSTIC DE PERFORMANCE ÉNERGÉTIQUE

Diagnostic de performance énergétique (DPE) : B 97

Indice d'émission de gaz à effet de serre (GES) : A 3



**COLDWELL BANKER**  
**EUROPA REALTY**



7 Rue Pas du Minage  
France, 17000, La Rochelle



TÉL : +33586580078  
[immobiliere@coldwellbanker.fr](mailto:immobiliere@coldwellbanker.fr)