

Maison Lagord 108 m²



PRIX DE VENTE : 499 000 €

EMAIL : IMMOBILIERE@COLDWELLBANKER.FR

DESCRIPTION

Implantée au cœur du vieux Lagord, dans l'un des secteurs les plus recherchés de la commune, cette maison dégage dès le premier pas une atmosphère chaleureuse et singulière.

La hauteur sous plafond, généreuse et lumineuse, donne immédiatement une impression d'espace et de légèreté que les constructions récentes peinent souvent à reproduire.

À l'intérieur, la distribution est à la fois claire et fonctionnelle : un salon-séjour lumineux, idéal pour se retrouver en famille ou recevoir, une cuisine indépendante, trois chambres bien proportionnées offrant chacune un espace de repos préservé, et deux salles d'eau pour le confort quotidien.

À l'extérieur, le bien révèle tout son potentiel. Une grande terrasse couverte vous invite à prolonger les repas en soirée, à l'abri du soleil ou des premières pluies. Le jardin, clôturé et discret, offre une vraie intimité. Au fond de la parcelle, une dépendance indépendante attend d'être réinventée : bureau, atelier, chambre d'ami, espace bien-être... les possibilités sont ouvertes.

Ce quartier préservé, à deux pas de La Rochelle, séduit par son caractère authentique, ses rues calmes et sa vie de village préservée au sein d'une agglomération dynamique.

CARACTÉRISTIQUES

Type de bien :	Maison	Surface :	108.0 m ²	NB de pièces :	6 pièces
NB de chambres :	3 chambres				

Les informations sur les risques auxquels ce bien est exposé sont disponibles sur le site Géorisques : www.georisques.gouv.fr

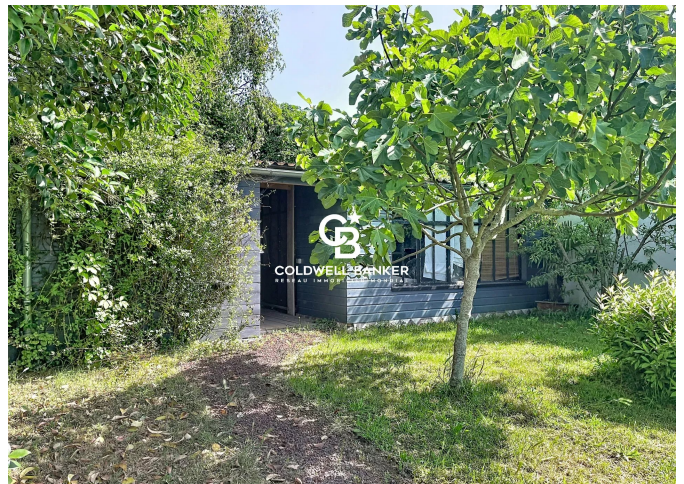
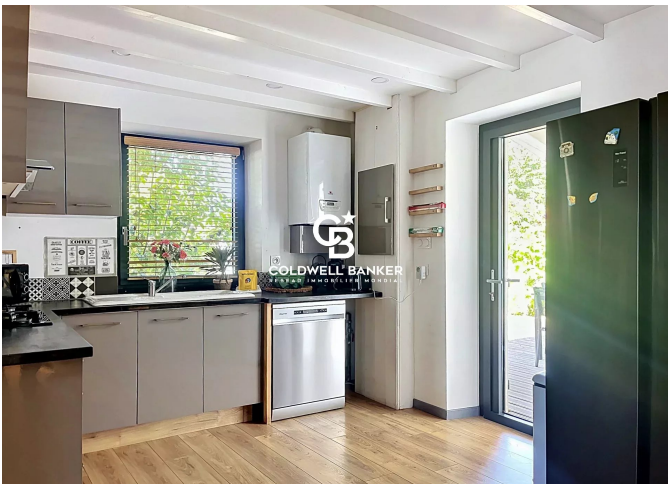
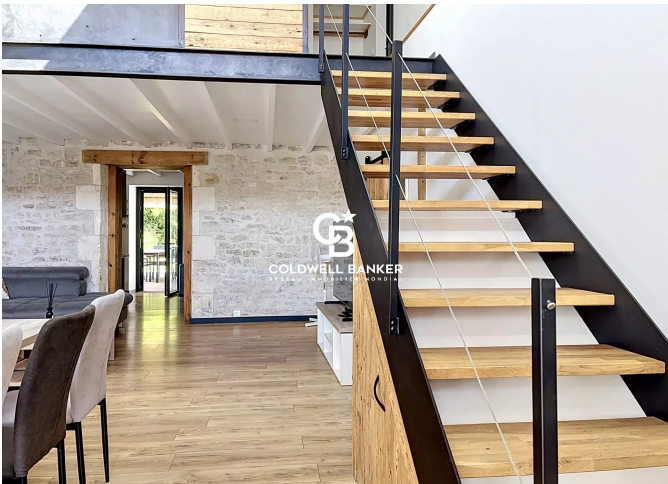
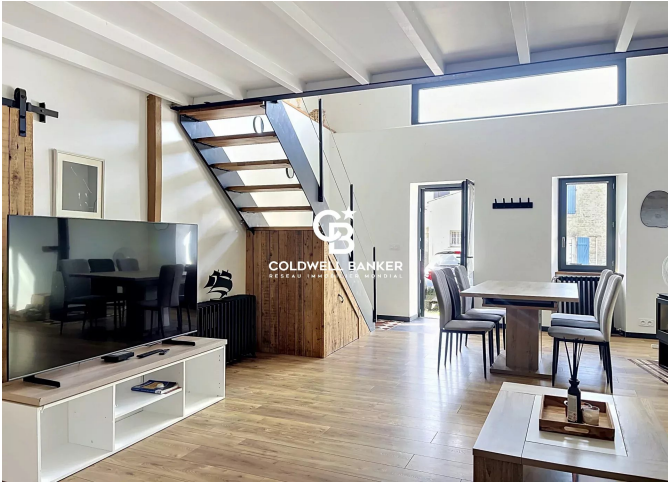
DIAGNOSTIC DE PERFORMANCE ÉNERGÉTIQUE

Diagnostic de performance énergétique (DPE) : C 138

Indice d'émission de gaz à effet de serre (GES) : C 14



COLDWELL BANKER
EUROPA REALTY



7 Rue Pas du Minage
France, 17000, La Rochelle



TÉL : +33586580078
immobiliere@coldwellbanker.fr