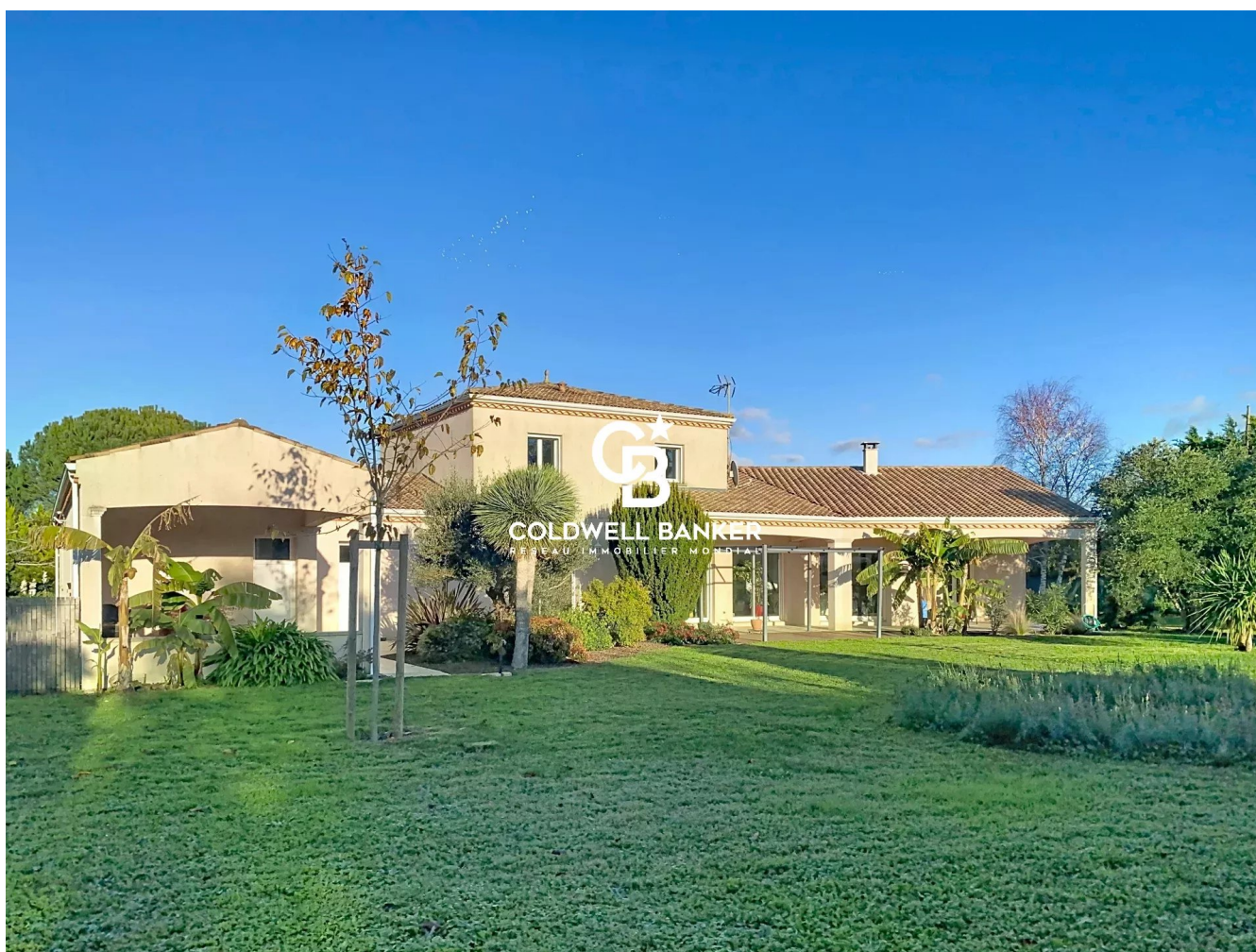


Maison Saintes 215 m²



PRIX DE VENTE : 499 000 €

EMAIL : IMMOBILIERE@COLDWELLBANKER.FR

EXCLUSIVITÉ



COLDWELL BANKER
EUROPA REALTY

DESCRIPTION

Chaleureuse maison familiale, entièrement rénovée en 2024, située sur un magnifique terrain arboré de plus de 4 000 m², entièrement clos et préservé de tout vis-à-vis.

Idéalement implantée dans un village prisé, à seulement 5 minutes à l'ouest de Saintes et 25 minutes des plages, elle offre une véritable vie de plain-pied.

Le rez-de-chaussée se compose d'un bureau, de deux chambres et d'une salle de bains, tandis que l'étage accueille deux chambres supplémentaires ainsi qu'une seconde salle d'eau, garantissant confort et intimité pour la famille ou les invités.

La spacieuse pièce de vie de plus de 50 m², très lumineuse et agrémentée d'un poêle à bois, s'ouvre sur une large terrasse couverte avec vue sur le jardin. Dans son prolongement, une cuisine moderne, aménagée et entièrement équipée, offre une fonctionnalité optimale.

Un cellier de 32 m², faisant office d'arrière-cuisine, de buanderie et d'espace de stockage, intègre également l'adoucisseur et l'aspiration centralisée, pour un confort de vie au quotidien.

Un garage attenant de 30 m², un espace de stockage supplémentaire ainsi qu'une cave à vin sur graviers complètent les prestations.

À l'extérieur, deux abris de jardin permettent d'aménager un atelier ou de stocker le bois selon vos besoins.

Entourée de verdure, entièrement clôturée et offrant une tranquillité absolue, cette propriété rare séduira sans aucun doute les amoureux de nature à la recherche d'un cadre de vie privilégié.

Information importante le bien est équipé d'un forage.

« Les informations sur les risques auxquels ce bien est exposé sont disponibles sur le site Géorisques : www.georisques.gouv.fr ».



CARACTÉRISTIQUES

Type de bien :	Maison	Surface :	215.0 m ²	Taxe foncière :	1 €
NB de pièces :	7 pièces	NB de chambres :	4 chambres		

Les informations sur les risques auxquels ce bien est exposé sont disponibles sur le site Géorisques : www.georisques.gouv.fr

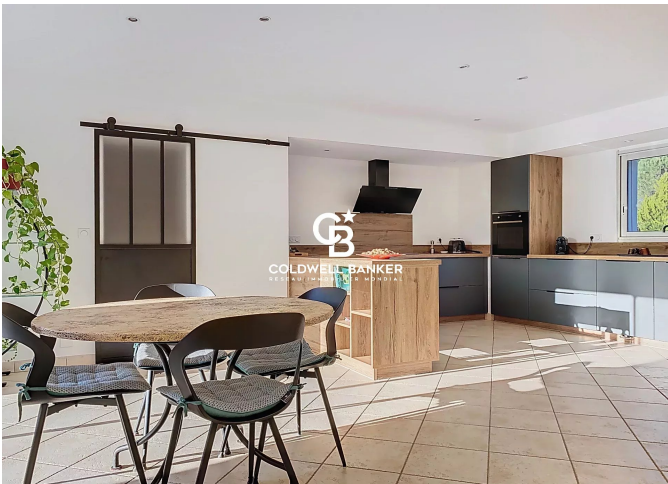
DIAGNOSTIC DE PERFORMANCE ÉNERGÉTIQUE

Diagnostic de performance énergétique (DPE) : C 159

Indice d'émission de gaz à effet de serre (GES) : B 6



COLDWELL BANKER
EUROPA REALTY



22 Cours National Michel BARON
France, 17100, Saintes



TÉL : +33546977797
immobiliere@coldwellbanker.fr