

Maison Corme-Royal 365 m²



PRIX DE VENTE : 996 000 €

EMAIL : IMMOBILIERE@COLDWELLBANKER.FR

DESCRIPTION

À seulement 25 minutes des plages de Royan, dont la célèbre Plage de la Grande Conche, cette propriété d'exception bénéficie d'un emplacement privilégié sur le littoral atlantique. Saint-Palais-sur-Mer et l'Île d'Oléron viennent parfaire cet environnement rare, entre nature et art de vivre en bord d'océan.

Nichée dans la discrète et recherchée commune de Corne-Royal, à quelques minutes de Saintes, cette demeure charentaise de prestige s'inscrit dans un environnement d'une quiétude absolue.

Déployée au cœur d'un domaine de plus d'un hectare, la propriété conjugue avec élégance authenticité architecturale, volumes remarquables et prestations soignées.

Dès l'entrée, les espaces de réception dévoilent une atmosphère raffinée, sublimée par une belle luminosité et des éléments de caractère. Salon et salle à manger avec cheminées composent des lieux de vie chaleureux, pensés pour recevoir avec distinction.

Le rez-de-chaussée accueille plusieurs espaces de vie confortables, incluant des suites avec prestations privatives, un bureau ainsi qu'une cuisine entièrement équipée, en lien direct avec de généreuses terrasses ouvertes sur le parc et l'espace piscine.

À l'étage, des suites supplémentaires ainsi que des espaces aménagés offrent un potentiel intéressant pour différents usages (hébergement, loisirs ou activité professionnelle).

À l'extérieur, le parc paysager, la piscine avec pool house et les différents espaces annexes composent un ensemble harmonieux, à l'abri des regards, où chaque détail participe à une atmosphère de sérénité et d'exclusivité.

À proximité immédiate des commodités, cette propriété rare s'adresse à une clientèle en quête d'un lieu de vie singulier, alliant élégance, discrétion et proximité des plus beaux rivages de la côte atlantique.

CARACTÉRISTIQUES

Type de bien :	Maison	Surface :	365.56 m ²	Taxe foncière :	2 €
NB de pièces :	12 pièces	NB de chambres :	4 chambres		

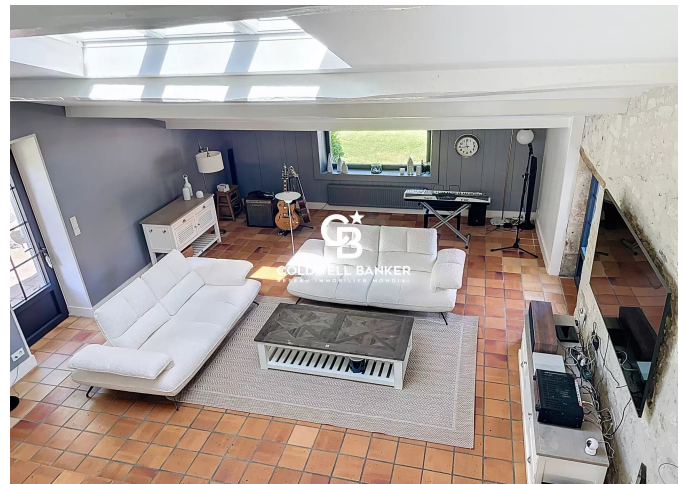
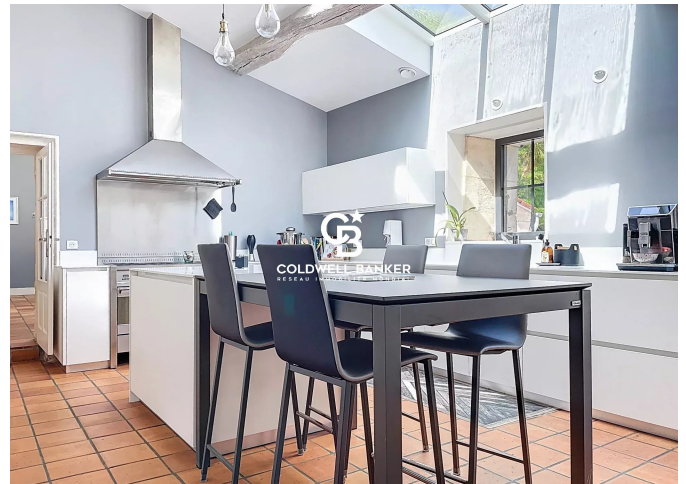
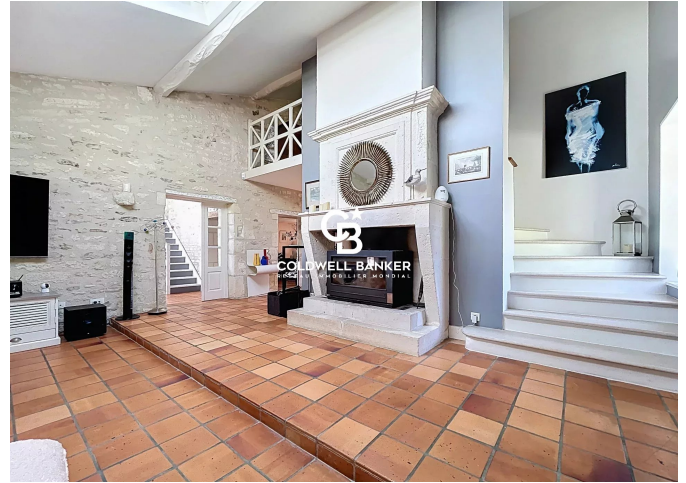
Les informations sur les risques auxquels ce bien est exposé sont disponibles sur le site Géorisques : www.georisques.gouv.fr

DIAGNOSTIC DE PERFORMANCE ÉNERGÉTIQUE

Diagnostic de performance énergétique (DPE) : C 116



COLDWELL BANKER
EUROPA REALTY



22 Cours National Michel BARON
France, 17100, Saintes



TÉL : +33546977797
immobiliere@coldwellbanker.fr