

Maison Arcachon 150 m²



PRIX DE VENTE : 950 000 €

EMAIL : IMMOBA@COLDWELLBANKER.FR

DESCRIPTION

À quelques minutes à pieds de l'hyper-centre d'Arcachon et du Parc Mauresque, découvrez cette belle Arcachonnaise rénovée qui bénéficie d'espaces de vie très spacieux et lumineux déployés sur 120m².

Au rez-de-chaussée, une entrée dessert une vaste pièce de vie avec cuisine ouverte entièrement équipée, vous profiterez d'une cheminée pour vos soirées d'hiver. Une grande chambre et une salle d'eau complètent ce niveau.

À l'étage, on retrouve 3 autres grandes chambres ainsi qu'une seconde salle d'eau.
La maison propose de belles prestations modernes tout en conservant le charme de l'ancien.

Un studio attenant de 30m² pouvant être aménagé en T2 permet de profiter à vos invités ou d'optimiser l'espace dans le cadre d'une rentabilité locative. Il est également envisageable de relier cet espace à la maison principale.

Une petite piscine agrémente l'espace extérieur arboré et idéalement exposé Sud-Ouest, vous bénéficierez également d'un emplacement de stationnement.

DPE E (297)

GES E (44)

Estimation des couts annuels d'énergie 2 550€-3500€

Prix de vente : 950 000€ HAI, les honoraires sont à la charge du vendeur.

Pour obtenir plus de renseignements, contacter Céline HARTENSTEIN

Agent Commercial Indépendant

N°RSAC 987 559 929 N°RCP 127 100 479

Retrouvez tous nos biens sur IMMOBA

Les informations sur les risques auxquels ce bien est exposé sont disponibles sur demande ou sur le site Géorisques : www.georisques.gouv.fr

CARACTÉRISTIQUES

| | | | | | |
|------------------|------------|-----------|----------------------|----------------|----------|
| Type de bien : | Maison | Surface : | 150.0 m ² | NB de pièces : | 6 pièces |
| NB de chambres : | 5 chambres | | | | |

Les informations sur les risques auxquels ce bien est exposé sont disponibles sur le site Géorisques : www.georisques.gouv.fr

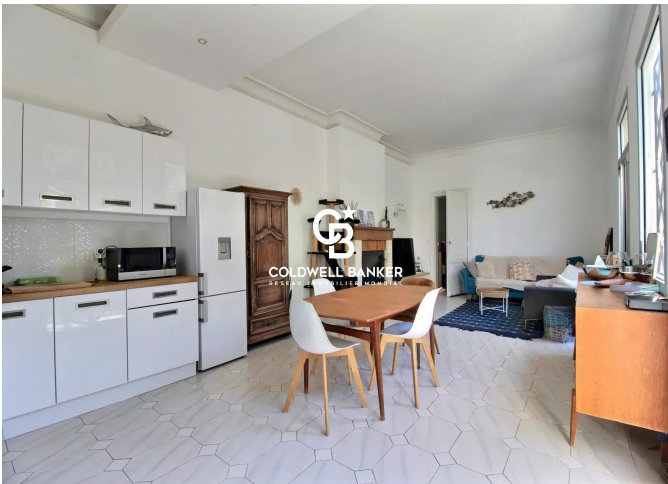
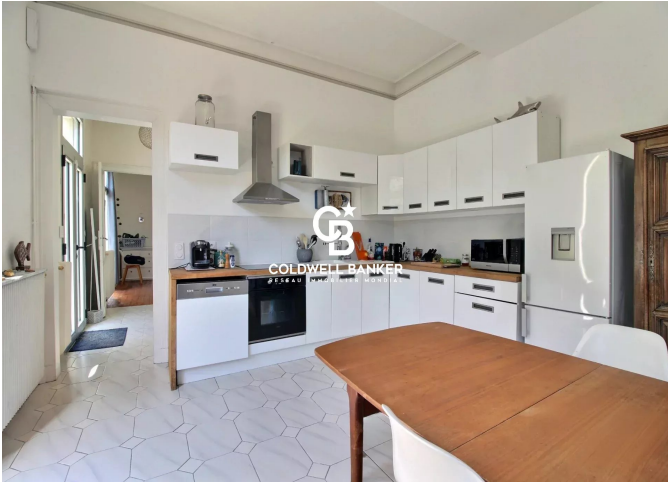
DIAGNOSTIC DE PERFORMANCE ÉNERGÉTIQUE

Diagnostic de performance énergétique (DPE) : E 297

Indice d'émission de gaz à effet de serre (GES) : D 44



COLDWELL BANKER
EUROPA REALTY



281, Boulevard de la Côte d'Argent
France, 33120, Arcachon



TÉL : +33557158881
immoba@coldwellbanker.fr