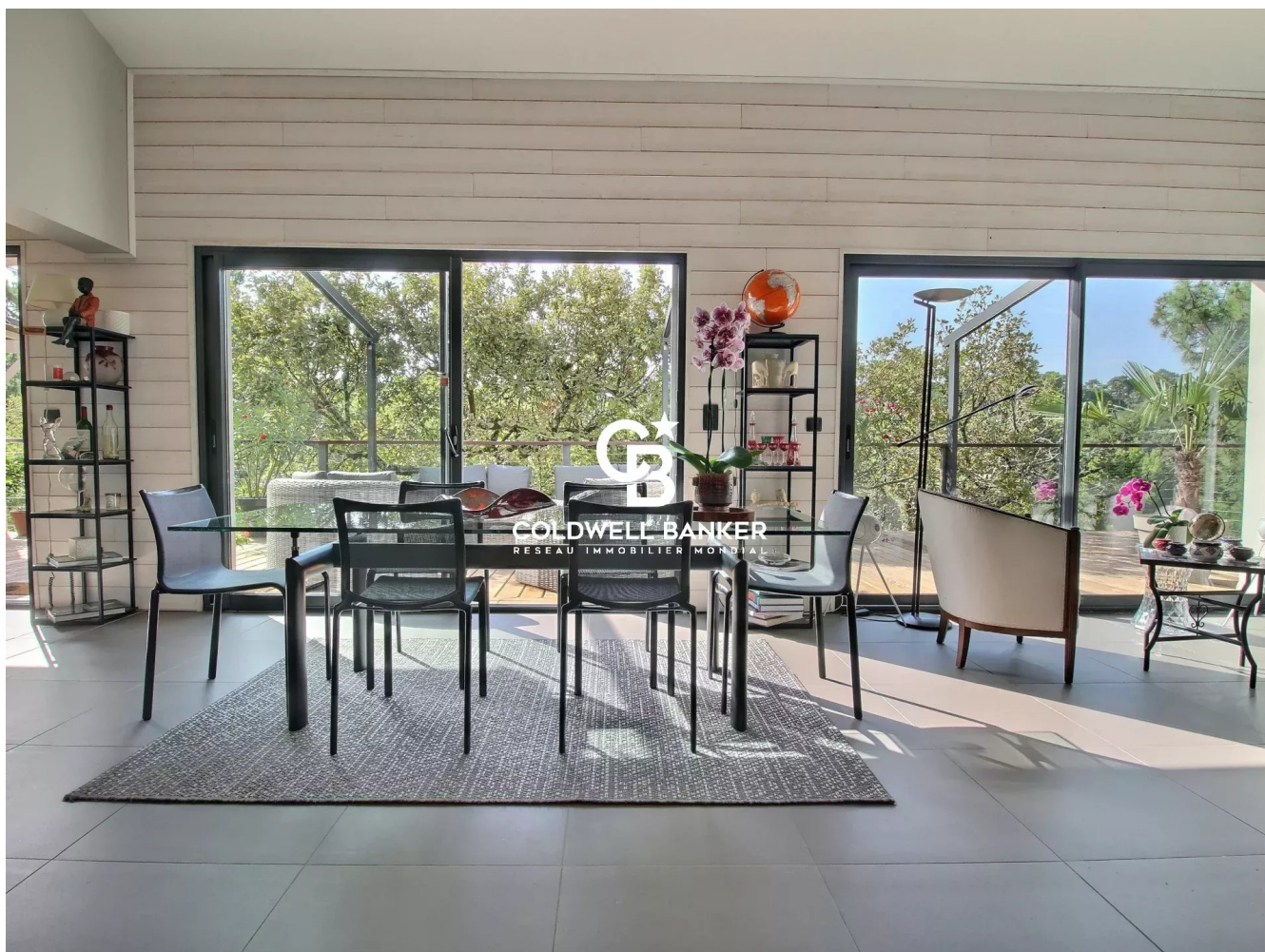


Maison Arcachon 170 m²



PRIX DE VENTE : 1 620 000 €

EMAIL : IMMOBA@COLDWELLBANKER.FR

DESCRIPTION

Quartier des ABATILLES, limite du Domaine de la Forêt - Située dans un cadre privilégié et en position dominante, cette superbe maison contemporaine aux prestations haut de gamme vous séduira par son confort et sa luminosité, à seulement 1,5 km de la plage Pereire et 500 m des commerces de proximité.

Baignée de lumière, elle offre un vaste espace de vie de 60 m² comprenant salon, salle à manger et cuisine américaine ouverte, arrière-cuisine, donnant sur une splendide terrasse ensoleillée de 100 m² avec une vue dégagée sur la pinède, équipée d'une pergola bio climatique. Il est possible d'y installer un grand jacuzzi.

L'espace nuit, situé à l'étage inférieur, propose 4 chambres, dont une superbe suite parentale d'environ 25 m², toutes ouvertes sur une agréable terrasse de 50 m².

Un garage et une buanderie complètent ce bien rare, où confort, modernité et élégance s'accordent parfaitement.

DPE C (173) GES B (6)

Estimation du coût annuel énergie pour un usage standard entre 2410 € et 3320 €

Honoraires à la charge de vendeur.

Pour plus d'informations sur ce bien, veuillez contacter Marina Tonneau.

Retrouvez tous nos biens sur IMMOBA.

Les informations sur les risques auxquels ce bien est exposé sont disponibles sur demande ou sur le site Géorisques : www.georisques.gouv.fr

CARACTÉRISTIQUES

Type de bien :	Maison	Surface :	170.0 m ²	Taxe foncière :	2 €
NB de pièces :	6 pièces	NB de chambres :	4 chambres		

Les informations sur les risques auxquels ce bien est exposé sont disponibles sur le site Géorisques : www.georisques.gouv.fr

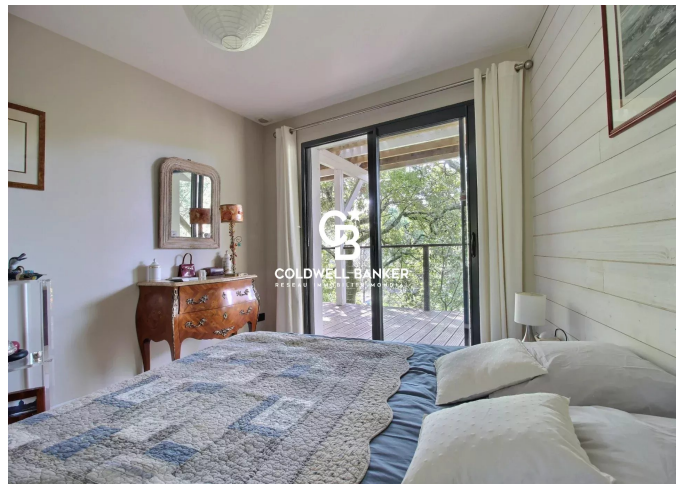
DIAGNOSTIC DE PERFORMANCE ÉNERGÉTIQUE

Diagnostic de performance énergétique (DPE) : C 173

Indice d'émission de gaz à effet de serre (GES) : B 6



COLDWELL BANKER
EUROPA REALTY



281, Boulevard de la Côte d'Argent
France, 33120, Arcachon



TÉL : +33557158881
immoba@coldwellbanker.fr