

Maison Cissac-Médoc 187 m<sup>2</sup>

---



—  
PRIX DE VENTE : 459 000 €

EMAIL : [IMMOBA@COLDWELLBANKER.FR](mailto:IMMOBA@COLDWELLBANKER.FR)

EXCLUSIVITÉ

## DESCRIPTION

L'agence Coldwell Banker Immoba Realty vous propose de découvrir en exclusivité cette belle villa construite en 2021. Nichée dans un environnement privilégié au cœur du Médoc, cette superbe villa aux prestations haut de gamme séduira les amateurs de calme, d'espace et de raffinement.

Dès l'entrée, vous serez séduit par un vaste espace de vie lumineux aux volumes généreux, créant une ambiance conviviale et raffinée, parfaite pour partager des moments privilégiés en famille ou entre amis. La villa propose quatre chambres confortables, offrant à chacun son espace de tranquillité et d'intimité. dont une belle suite parentale disposant de sa propre salle de bain privative. L'espace nuit est complété par une salle d'eau dédiée aux chambres d'enfants ou aux invités, offrant confort et fonctionnalité au quotidien

Une vaste terrasse prolonge harmonieusement les espaces de vie et offre un cadre idéal pour les repas en plein air, les réceptions ou les moments de détente en famille. La piscine, invite à profiter pleinement des belles journées ensoleillées ainsi que des douces soirées d'été dans un environnement calme et privilégié.

Côté stationnement, la propriété bénéficie d'un garage fermé ainsi que d'un spacieux carport pouvant accueillir confortablement deux véhicules, offrant praticité et confort au quotidien.

DPE A (46) et GES A (1)

Estimation des couts annuels d'énergie 850-1200€/an

Honoraires à la charge du vendeur.

Agent Commercial Indépendant

RSAC : 828362285 / RCP : 127100479

Pour plus d'informations ou pour organiser une visite, veuillez contacter Stéphane Laroche.

Retrouvez tous nos biens sur IMMOBA

## CARACTÉRISTIQUES

---

Type de bien :	Maison	Surface :	187.0 m <sup>2</sup>	NB de pièces :	6 pièces
NB de chambres :	4 chambres				

---

Les informations sur les risques auxquels ce bien est exposé sont disponibles sur le site Géorisques : [www.georisques.gouv.fr](http://www.georisques.gouv.fr)

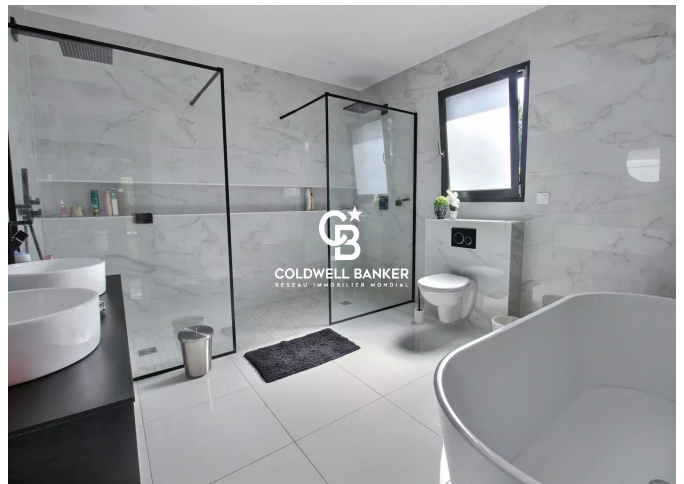
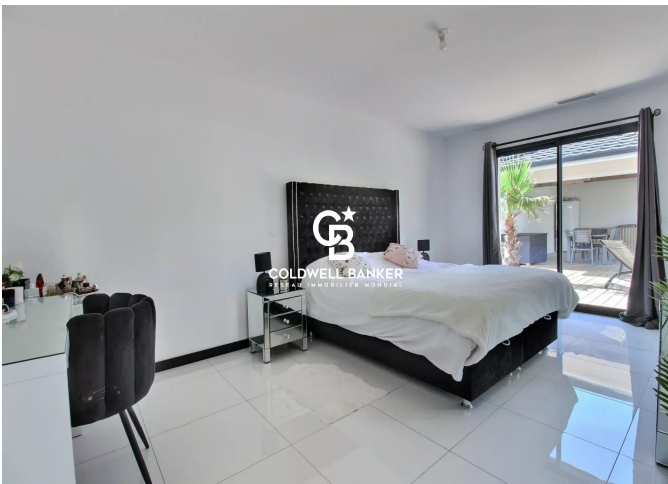
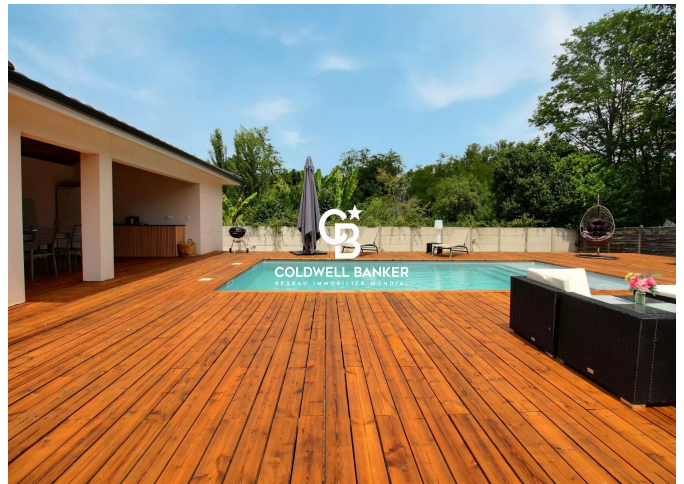
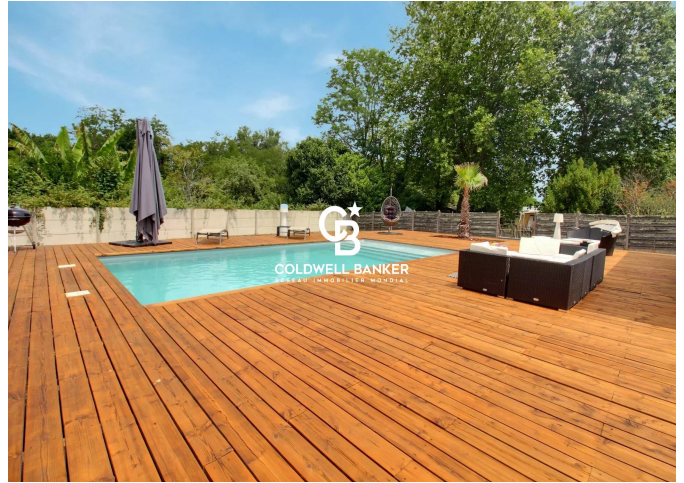
## DIAGNOSTIC DE PERFORMANCE ÉNERGÉTIQUE

Diagnostic de performance énergétique (DPE) : A 46

Indice d'émission de gaz à effet de serre (GES) : A 1



**COLDWELL BANKER**  
**EUROPA REALTY**



13 cours Tournon  
France, 33000, Bordeaux



TÉL : +33557340139  
immoba@coldwellbanker.fr