

Maison Pyla-sur-Mer 170 m²



PRIX DE VENTE : 2 280 000 €

EMAIL : IMMOBA@COLDWELLBANKER.FR

DESCRIPTION

À quelques pas des plages et des commerces du Pyla-sur-Mer, cette villa d'environ 170 m² habitables, exposée sud-ouest, occupe un jardin clos de 880 m² préservé par la pinède.

La construction, entièrement rénovée et livrée à l'état neuf, réinterprète les codes de l'architecture — pignons clairs, bardage blanc, oculus en façade — dans une écriture résolument contemporaine.

Les six pièces s'organisent autour d'un vaste séjour très lumineux, traversé par de larges baies ouvertes de plain-pied sur la terrasse en bois et la piscine.

La cuisine ouverte, habillée de noir mat et de marbre veiné, prolonge la pièce de vie autour d'un îlot central.

Cinq suites parentales, chacune avec sa salle de douche, complètent la distribution. Garage de 30 m².

2 280 000 € — Honoraires à la charge du vendeur.

Plan, dossier complet et visite sur rendez-vous auprès d'Arnaud Fourton.

DPE B (95) GES A (3)

Estimation des coûts annuels : entre 1 040 € et 1 460 € par an.

Arnaud Fourton, Agent Commercial Indépendant

N°RSAC : 833 157 878 N°RCP : AACI/8431/13054.

Retrouvez tous nos biens sur IMMOBA.

Les informations sur les risques (naturel, miniers, technologiques) auxquels ce bien est exposé sont disponibles sur le site Géorisques : georisques.gouv.fr.

CARACTÉRISTIQUES

Type de bien :	Maison	Surface :	170.0 m ²	NB de pièces :	6 pièces
NB de chambres :	5 chambres				

Les informations sur les risques auxquels ce bien est exposé sont disponibles sur le site Géorisques : www.georisques.gouv.fr

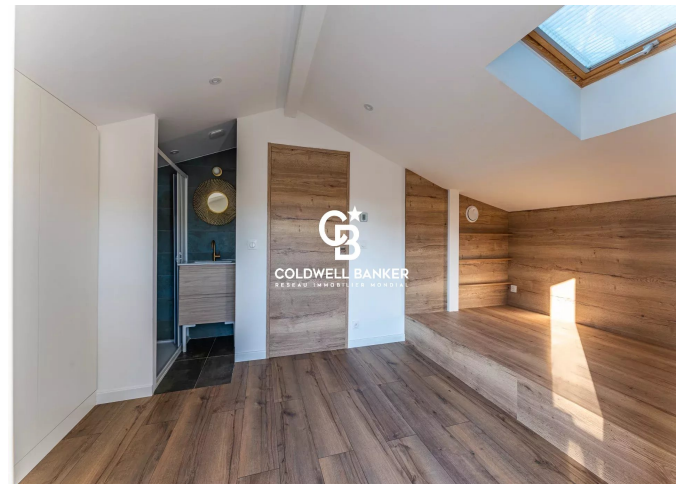
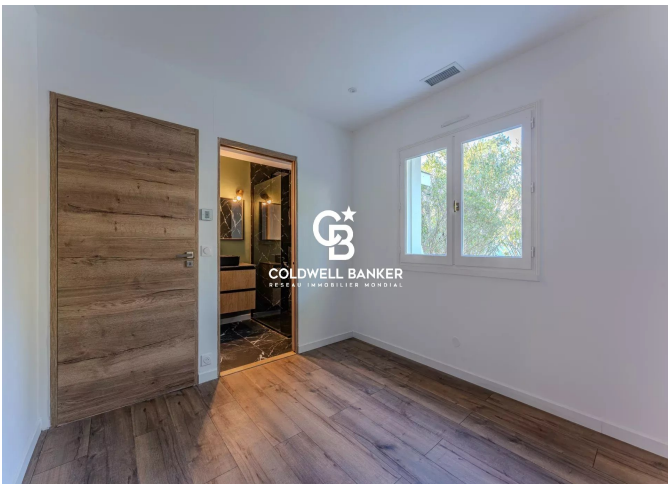
DIAGNOSTIC DE PERFORMANCE ÉNERGÉTIQUE

Diagnostic de performance énergétique (DPE) : B 95

Indice d'émission de gaz à effet de serre (GES) : A 3



COLDWELL BANKER
EUROPA REALTY



281, Boulevard de la Côte d'Argent
France, 33120, Arcachon



TÉL : +33557158881
immoba@coldwellbanker.fr