

Maison Pyla-sur-Mer 280 m²



PRIX DE VENTE : 3 850 000 €

EMAIL : IMMOBA@COLDWELLBANKER.FR

DESCRIPTION

Dans l'un des secteurs les plus recherchés du Pyla, découvrez cette villa contemporaine d'environ 280 m², offrant une vue spectaculaire sur le Bassin d'Arcachon.

Cette propriété se distingue par ses grands volumes, sa luminosité exceptionnelle et ses suites spacieuses. La cuisine entièrement équipée et les terrasses panoramiques complètent un cadre de vie idéal pour se détendre ou recevoir. Chaque espace a été conçu pour conjuguer confort et raffinement.

Rare sur le marché, cette villa est un véritable bijou pour les amateurs de design contemporain et de paysages exceptionnels.

Prix : 3 850 000 € HAI

Honoraires de 148 225 € soit 4 % à la charge de l'acquéreur.

DPE : C – GES : A

Estimation annuelle des coûts énergétiques : 3 640 € – 4 960 €

Dossier complet avec photos disponible sur demande.

Pour toute information, contactez Claire d'Orglandes, Agent Commercial Indépendant.

RSAC : 792 634 016 – RCP : 79043053

Retrouvez tous nos biens sur IMMOBA.

Risques liés au bien : www.georisques.gouv.fr

CARACTÉRISTIQUES

Type de bien :	Maison	Surface :	280.0 m ²	Taxe foncière :	3 €
NB de pièces :	8 pièces	NB de chambres :	5 chambres		

Les informations sur les risques auxquels ce bien est exposé sont disponibles sur le site Géorisques : www.georisques.gouv.fr

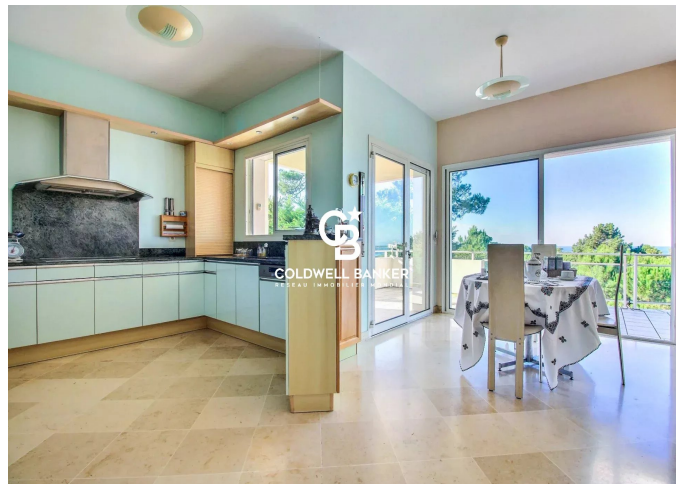
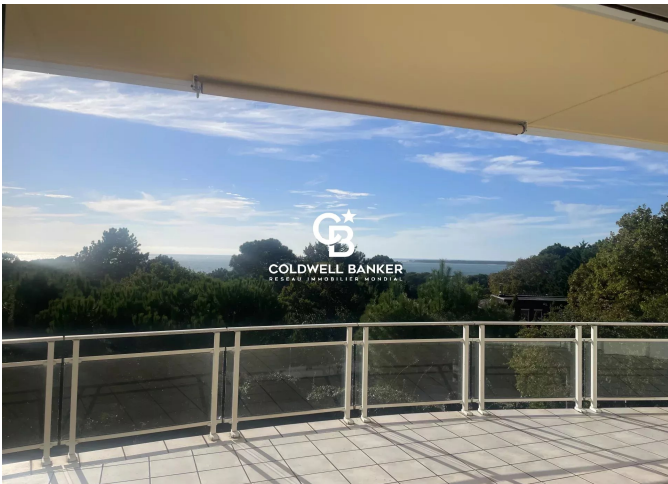
DIAGNOSTIC DE PERFORMANCE ÉNERGÉTIQUE

Diagnostic de performance énergétique (DPE) : C 143

Indice d'émission de gaz à effet de serre (GES) : A 5



COLDWELL BANKER
EUROPA REALTY



281, Boulevard de la Côte d'Argent
France, 33120, Arcachon



TÉL : +33557158881
immoba@coldwellbanker.fr