

Maison Pyla-sur-Mer 167 m²



PRIX DE VENTE : 1 456 000 €

EMAIL : IMMOBA@COLDWELLBANKER.FR

DESCRIPTION

Offrez-vous un quotidien serein dans cette maison entièrement rénovée, nichée dans un environnement verdoyant avec une vue panoramique sur la canopée. A proximité du Golf d'Arcachon, cette propriété séduit autant par son confort intérieur que par ses extérieurs soigneusement aménagés. Coup de cœur assuré !

D'une surface d'environ 170 m² répartis sur deux niveaux, cette maison lumineuse s'ouvre au rez-de-jardin sur un hall d'entrée accueillant, menant à une belle pièce de vie avec cuisine ouverte, un bureau attenant ainsi qu'un cellier. À l'étage, le palier dessert trois chambres, dont une suite parentale avec salle de bain, ainsi qu'une salle de douche indépendante.

À l'extérieur, une grande piscine avec son pool house chauffé équipé d'une plancha et d'un point d'eau, une dépendance avec salle de douche.

Un jardin arboré de 840 m² avec arrosage automatique.

Une opportunité rare à découvrir sans tarder !

Contactez-nous dès maintenant pour visiter ce bien exceptionnel et tomber sous le charme de ce véritable havre de paix.

DPE : 146 kWhEP/m².an (D)/ GES : 31 kg CO₂/m².an (D)
Estimation du cout annuel en énergie : entre 2 200 € et 3 060 €

Prix de vente : 1 468 000 € HAI, les honoraires de l'agence sont à la charge du vendeur.

Pour obtenir plus d'informations sur ce bien d'exception, veuillez contacter Marina Tonneau.

Retrouvez l'ensemble de nos biens sur IMMOBA.

Les informations sur les risques (naturel, miniers, technologiques) auxquels ce bien est exposé sont disponibles sur le site Géorisques : georisques.gouv.fr

CARACTÉRISTIQUES

Type de bien :	Maison	Surface :	167.0 m ²	NB de pièces :	5 pièces
NB de chambres :	3 chambres				

Les informations sur les risques auxquels ce bien est exposé sont disponibles sur le site Géorisques : www.georisques.gouv.fr

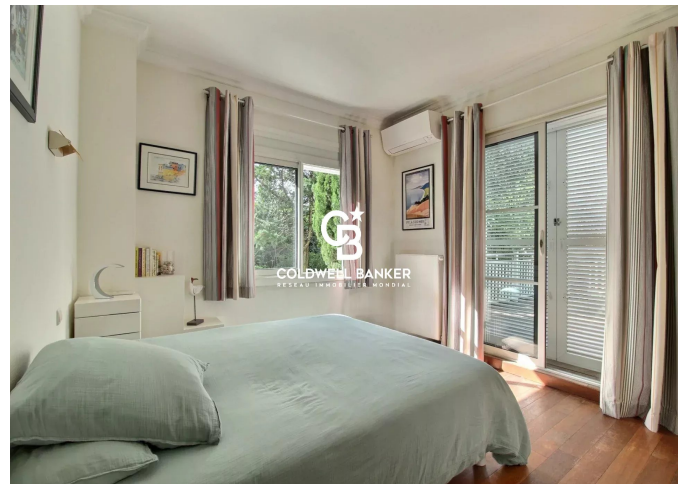
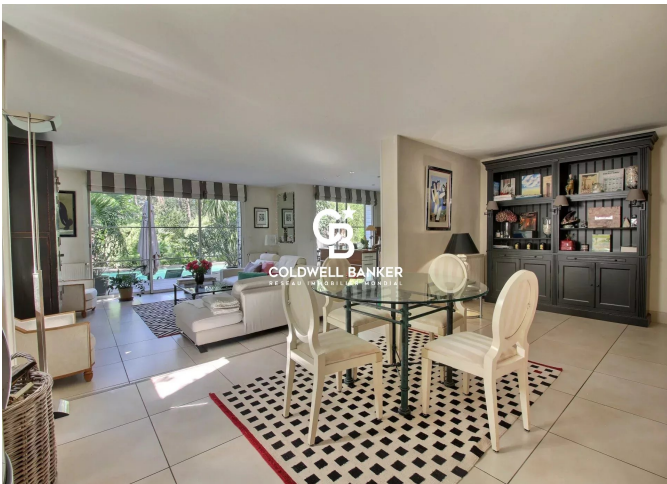
DIAGNOSTIC DE PERFORMANCE ÉNERGÉTIQUE

Diagnostic de performance énergétique (DPE) : C 146

Indice d'émission de gaz à effet de serre (GES) : D 31



COLDWELL BANKER
EUROPA REALTY



281, Boulevard de la Côte d'Argent
France, 33120, Arcachon



TÉL : +33557158881
immoba@coldwellbanker.fr