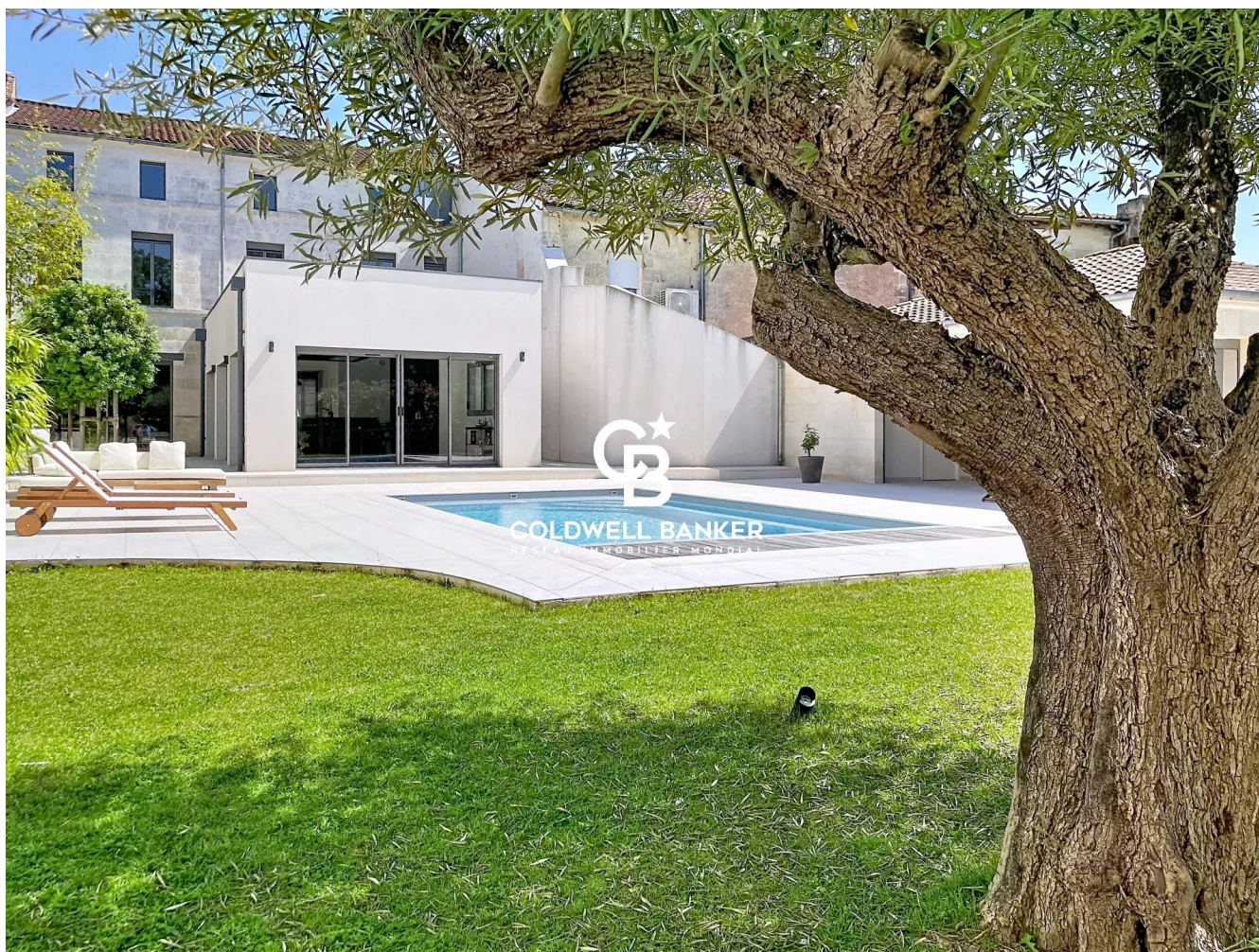


Maison Jonzac 339 m²



PRIX DE VENTE : 795 000 €

EMAIL : IMMOBILIERE@COLDWELLBANKER.FR

DESCRIPTION

Découvrez cette propriété haut de gamme alliant une architecture moderne à des prestations de standing, cette demeure offre un cadre de vie fonctionnel, lumineux et résolument tourné vers le confort.

Des espaces de vie lumineux et fluides

Dès l'entrée, la maison se distingue par la fluidité de ses volumes et sa luminosité naturelle. La pièce de vie principale, dotée de grandes baies vitrées, constitue un espace de réception chaleureux et convivial. Elle s'ouvre directement sur les aménagements extérieurs, prolongeant ainsi les pièces de vie aux beaux jours. La cuisine dinatoire, entièrement aménagée et équipée avec des matériaux de qualité, combine parfaitement esthétique et esprit pratique pour le quotidien.

Un espace nuit pensé pour l'intimité

La partie nuit a été conçue pour garantir le calme et l'indépendance de chacun. Elle se compose de plusieurs chambres spacieuses, dont une suite parentale complète avec dressing sur mesure et salle d'eau privative. Les autres chambres bénéficient également de rangements intégrés et de salles de bains au design contemporain. Les finitions soignées et le choix de matériaux durables apportent une vraie cohérence à l'ensemble.

Un extérieur soigné sans vis-à-vis

À l'extérieur, le jardin paysagé offre un environnement verdoyant et intimiste. La terrasse bien exposée et la piscine intégrée permettent de profiter pleinement des beaux jours à l'abri des regards.

Située à proximité immédiate des commerces, des écoles réputées et des transports, cette adresse exclusive facilite le quotidien tout en préservant une tranquillité rare. Un bien d'exception sur le marché immobilier local, idéal pour une famille en quête d'un lieu de vie clé en main. Visite possible sur rendez-vous.

CARACTÉRISTIQUES

Type de bien :	Maison	Surface :	339.0 m ²	Taxe foncière :	1€
NB de pièces :	5 pièces	NB de chambres :	3 chambres		

Les informations sur les risques auxquels ce bien est exposé sont disponibles sur le site Géorisques : www.georisques.gouv.fr

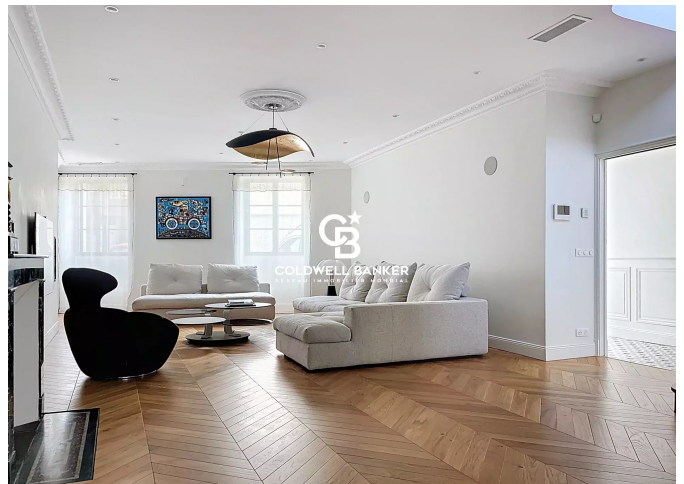
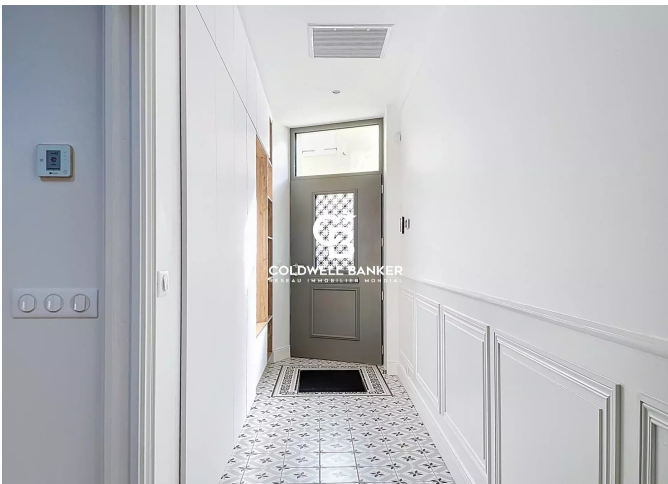
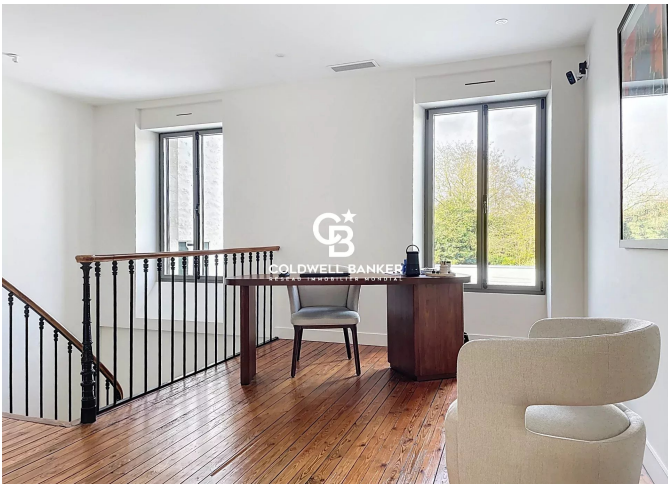
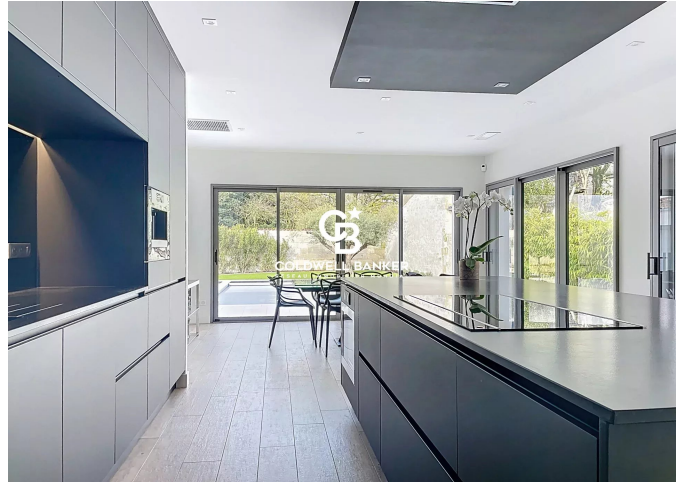
DIAGNOSTIC DE PERFORMANCE ÉNERGÉTIQUE

Diagnostic de performance énergétique (DPE) : A 58

Indice d'émission de gaz à effet de serre (GES) : A 2



COLDWELL BANKER
EUROPA REALTY



7 Rue Pas du Minage
France, 17000, La Rochelle



TÉL : +33586580078
immobiliere@coldwellbanker.fr