

Maison La Flotte 165 m<sup>2</sup>

---



PRIX DE VENTE : 1 795 000 €

---

EMAIL : [IMMOBILIERE@COLDWELLBANKER.FR](mailto:IMMOBILIERE@COLDWELLBANKER.FR)

## DESCRIPTION

Située sur l'île de Ré, dans un quartier recherché de La Flotte, cette maison au style typiquement rétais a fait l'objet d'une rénovation complète réalisée avec des matériaux haut de gamme et un soin particulier apporté aux détails.

À l'abri de tout regard, cette propriété ultra confidentielle bénéficie d'un calme absolu, tout en offrant une proximité immédiate à pied de l'église et du port, un emplacement particulièrement prisé sur l'île de Ré.

Cette maison dégage une atmosphère chaleureuse et élégante, avec un aménagement contemporain pensé pour recevoir confortablement famille et amis.

Le rez-de-chaussée s'articule autour d'un espace salle à manger et cuisine ouverte, baigné de lumière grâce à de larges baies vitrées ouvrant sur une terrasse en bois avec jacuzzi.

Un salon indépendant, doté d'une cheminée d'époque, offre un espace cosy et convivial.

Une suite parentale avec dressing et salle d'eau, en lien direct avec l'extérieur principal, complète ce niveau.

À l'étage, la maison propose :

- Deux suites complètes avec dressing et salle d'eau
- Deux chambres supplémentaires
- Une salle de douche avec WC

Un second espace extérieur, entièrement clos de murs, permet le stationnement de deux véhicules ou la création d'un espace détente complémentaire, selon vos envies.

Une propriété rare, alliant charme rétais, prestations de qualité et art de vivre au cœur de l'île de Ré.  
Hors zone inondable !

Les informations sur les risques auxquels ce bien est exposé sont disponibles sur le site Géorisques:  
[www.georisques.gouv.fr](http://www.georisques.gouv.fr)

## CARACTÉRISTIQUES

---

Type de bien :	Maison	Surface :	165.0 m <sup>2</sup>	NB de pièces :	7 pièces
NB de chambres :	5 chambres				

---

Les informations sur les risques auxquels ce bien est exposé sont disponibles sur le site Géorisques : [www.georisques.gouv.fr](http://www.georisques.gouv.fr)

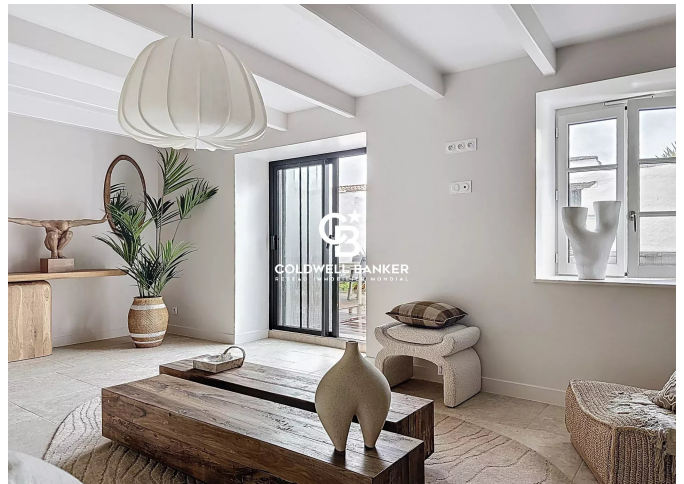
## DIAGNOSTIC DE PERFORMANCE ÉNERGÉTIQUE

Diagnostic de performance énergétique (DPE) : A 69

Indice d'émission de gaz à effet de serre (GES) : A 2



**COLDWELL BANKER**  
**EUROPA REALTY**



7 Rue Pas du Minage  
France, 17000, La Rochelle



TÉL : +33586580078  
[immobiliere@coldwellbanker.fr](mailto:immobiliere@coldwellbanker.fr)