

Maison La Rochelle 180 m²



PRIX DE VENTE : 1 795 000 €

EMAIL : IMMOBILIERE@COLDWELLBANKER.FR

DESCRIPTION

Face à l'Allée du Mail, dans l'un des emplacements les plus emblématiques et recherchés de La Rochelle, cette maison offre un art de vivre rare, entre verdure, océan et cœur de ville, dans une atmosphère à la fois élégante, chaleureuse et préservée.

Derrière sa façade discrète, elle révèle au rez-de-chaussée une vaste pièce de réception baignée de lumière, aux volumes généreux, où se mêlent convivialité et confort. La cuisine indépendante, entièrement équipée, a été pensée comme un véritable lieu de partage, idéal pour recevoir. Un toilette indépendant complète ce niveau.

En rez-de-jardin, un studio indépendant avec accès direct au jardin prolonge cette sensation de maison accueillante. Cet espace autonome se prête aussi bien à l'accueil de proches qu'à un usage professionnel discret, en toute indépendance.

À l'étage, deux chambres aux proportions confortables, chacune dotée de sa propre salle de douche, composent un espace nuit apaisant. L'une d'elles s'ouvre sur un balcon offrant une vue directe et dégagée sur l'Allée du Mail, un privilège rare, propice aux instants de calme et de contemplation.

Le jardin, soigneusement arboré et à l'abri des regards, crée une bulle de sérénité où l'on profite pleinement d'un extérieur intime, véritable prolongement des espaces de vie.

Une adresse singulière, conjuguant vue, volumes, extérieur et atmosphère chaleureuse, destinée à celles et ceux qui recherchent un bien discret, élégant et profondément rochelais.

Les informations relatives aux risques auxquels ce bien est exposé sont disponibles sur le site Géorisques : www.georisques.gouv.fr

CARACTÉRISTIQUES

Type de bien :	Maison	Surface :	180.0 m ²	Taxe foncière :	3 €
NB de pièces :	5 pièces	NB de chambres :	3 chambres		

Les informations sur les risques auxquels ce bien est exposé sont disponibles sur le site Géorisques : www.georisques.gouv.fr

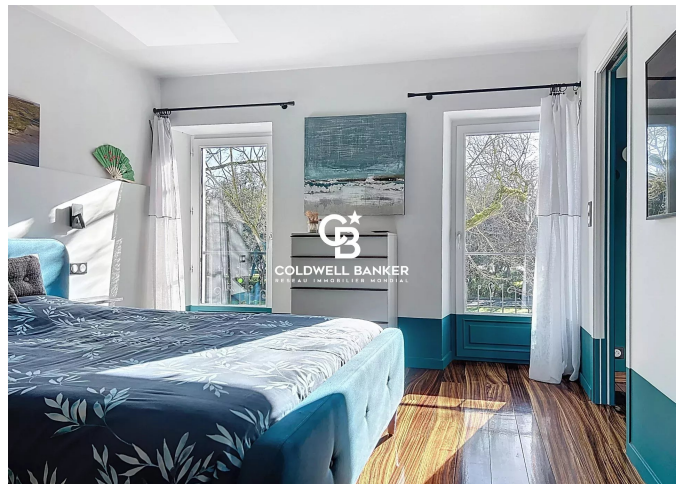
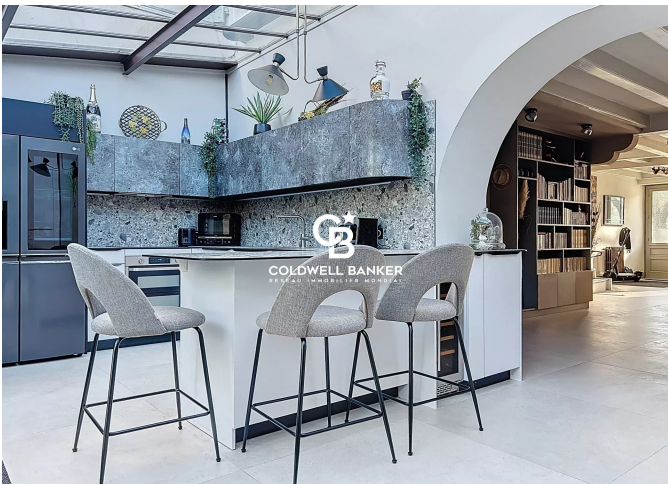
DIAGNOSTIC DE PERFORMANCE ÉNERGÉTIQUE

Diagnostic de performance énergétique (DPE) : C 112

Indice d'émission de gaz à effet de serre (GES) : C 19



COLDWELL BANKER
EUROPA REALTY



7 Rue Pas du Minage
France, 17000, La Rochelle



TÉL : +33586580078
immobiliere@coldwellbanker.fr