

Maison La Rochelle 210 m²



PRIX DE VENTE : 1 362 000 €

EMAIL : IMMOBILIERE@COLDWELLBANKER.FR

DESCRIPTION

Idéalement située en plein cœur de La Rochelle, cette authentique maison de ville en excellent état séduira aussi bien une famille en quête d'espace qu'un couple souhaitant conjuguer art de vivre et investissement patrimonial.

Développant environ 150 m², elle offre de beaux volumes, quatre chambres dont une suite parentale, avec la possibilité d'aménager un cinquième espace nuit selon les besoins.

Le charme opère dès l'entrée : belle hauteur sous plafond, moulures, lumière traversante et atmosphère élégante, sublimes par une terrasse intimiste, véritable privilège en hyper-centre. Un garage complète l'ensemble, atout rare et précieux pour une vie citadine confortable.

Attenant à la maison, un appartement indépendant de deux chambres avec entrée privative permet d'accueillir famille et amis en toute autonomie, d'exercer une activité ou de générer environ 900 € de revenus locatifs mensuels en location à l'année. Une propriété singulière, au cachet affirmé, offrant de multiples perspectives d'usage au cœur de la vie rochelaise.

Un véritable bijou en cœur de ville rochelais, rare par sa configuration et ses multiples possibilités.

Des informations sur les risques auxquels ce bien est exposé sont disponibles sur le site Géorisques : www.georisque.gouv.fr

CARACTÉRISTIQUES

Type de bien :	Maison	Surface :	210.0 m ²	Taxe foncière :	3 €
NB de pièces :	8 pièces	NB de chambres :	6 chambres		

Les informations sur les risques auxquels ce bien est exposé sont disponibles sur le site Géorisques : www.georisques.gouv.fr

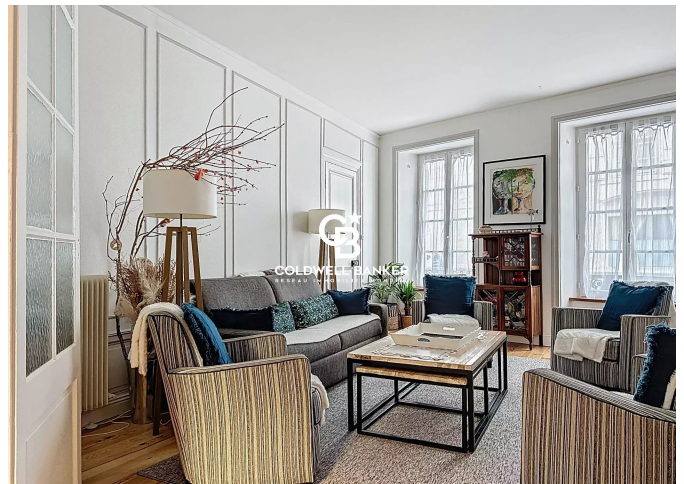
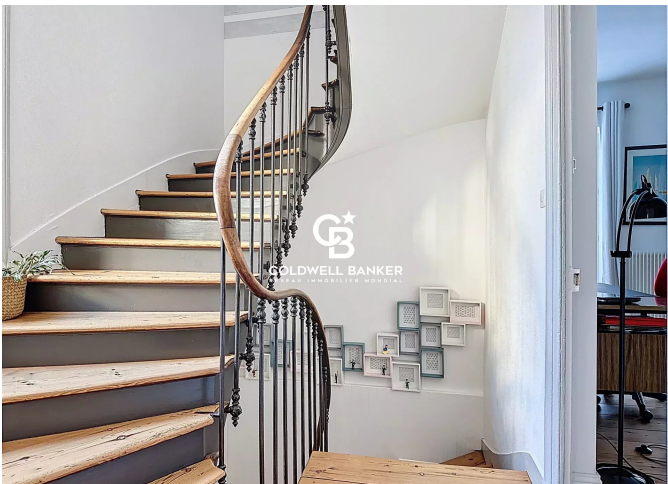
DIAGNOSTIC DE PERFORMANCE ÉNERGÉTIQUE

Diagnostic de performance énergétique (DPE) : D 218

Indice d'émission de gaz à effet de serre (GES) : D 47



COLDWELL BANKER
EUROPA REALTY



7 Rue Pas du Minage
France, 17000, La Rochelle



TÉL : +33586580078
immobiliere@coldwellbanker.fr