

Maison La Teste-de-Buch 158 m²



PRIX DE VENTE : 900 000 €

EMAIL : IMMOBA@COLDWELLBANKER.FR

DESCRIPTION

Parfaitement située dans un quartier résidentiel de La Teste-de-Buch, cette villa familiale a été édiée en 2024.

Elle propose un vaste espace de vie particulièrement lumineux de 65 m², ouvert sur un jardin paysager, ainsi que quatre chambres, dont une suite parentale de 25 m² de plain-pied au rez-de-chaussée.

Nichée dans un environnement calme et à proximité de toutes les commodités, cette propriété offre un cadre de vie privilégié, à seulement quelques minutes d'Arcachon et du Pyla-sur-Mer.

DPE: 27 kWhEP/m².an(A)/ GES: 1 kg CO₂/m².an (A)

Estimation du coût annuel : entre 420 € et 600 €

Prix de vente : 900 000 € frais d'agence inclus.

Les honoraires de l'agence de 30.000 € TTC, soit 3.4 % sont à la charges d'acquéreur.

Pour plus de renseignements contacter Daria VLASOVA,

Agent Commercial Indépendant

N°RSAC : 883 973 448 N°RCP : MMA127100479.

Retrouvez tous nos biens sur IMMOBA.

Les informations sur les risques (naturel, miniers, technologiques) auxquels ce bien est exposé sont disponibles sur le site Géorisques : georisques.gouv.fr.

CARACTÉRISTIQUES

Type de bien :	Maison	Surface :	158.0 m ²	NB de pièces :	6 pièces
NB de chambres :	4 chambres				

Les informations sur les risques auxquels ce bien est exposé sont disponibles sur le site Géorisques : www.georisques.gouv.fr

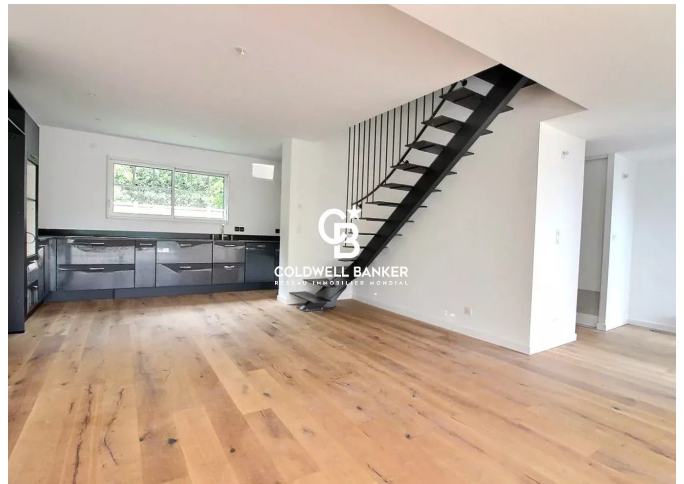
DIAGNOSTIC DE PERFORMANCE ÉNERGÉTIQUE

Diagnostic de performance énergétique (DPE) : A 27

Indice d'émission de gaz à effet de serre (GES) : A 1



COLDWELL BANKER
EUROPA REALTY



281 boulevard de la Côte d'Argent
France, 33120, Arcachon



TÉL : +33557158881
immoba@coldwellbanker.fr