

Maison Biscarrosse 170 m²



PRIX DE VENTE : 530 000 €

EMAIL : IMMOBA@COLDWELLBANKER.FR

DESCRIPTION

Coldwell Banker ImmoRealty Agence Immobilière, vous invite à découvrir, à Biscarrosse, cette spacieuse maison familiale de type 6 sur 2 niveaux, de près de 170 m², édifiée sur une parcelle de 2 000 m².

Dans un quartier paisible, sur le chemin des plages du lac accessibles à vélo en toute sécurité, et non loin des commodités, découvrez une maison baignée de lumière où règnent calme et verdure. Implantée sur une belle parcelle bien entretenue, cette propriété offre un cadre de vie privilégié pour celles et ceux qui recherchent sérénité et espace, sans renoncer au confort du quotidien.

Construite en 2014, cette maison clé en main propose une généreuse superficie et un confort de vie familiale. Vous y trouverez :

- 3 chambres, dont une suite parentale en rez-de-jardin
- une vaste pièce de vie de plus de 50 m² avec cheminée
- une cuisine américaine entièrement équipée
- une buanderie ET un cellier
- une exposition sud/sud-ouest idéale
- chauffage au sol

L'étage est également accessible par l'extérieur, ce qui ouvre de belles possibilités.

A l'extérieur : un carport et deux abris de jardin, un puits foré ainsi qu'une très grande capacité de stationnement.

La maison est équipée de panneaux photovoltaïques, avec revente totale de l'électricité.

Aucun travaux à prévoir.

Un bien clé en main, alliant confort, performance énergétique et qualité de vie dans un environnement naturel recherché.

Une belle opportunité pour les amoureux de nature – Pour la découvrir sans tarder, contactez Stéphanie GUEBEL, agent commercial indépendant, RSAC 892 794 124 - RCP 127 100 479

DPE B (107 kWhEP/m².an), GES A (4 kgéqCO₂/m².an)

Estimation des coûts annuel d'énergie : 1 520- 2 100 €

Honoraires à la charge du vendeur.

Retrouvez tous nos biens sur IMMOBA.

Les informations sur les risques auxquels ce bien est exposé sont disponibles sur demande ou sur le site Géorisques : www.georisques.gouv.fr.

CARACTÉRISTIQUES

Type de bien :	Maison	Surface :	170.0 m ²	Taxe foncière :	1€
NB de pièces :	6 pièces	NB de chambres :	3 chambres		

Les informations sur les risques auxquels ce bien est exposé sont disponibles sur le site Géorisques : www.georisques.gouv.fr

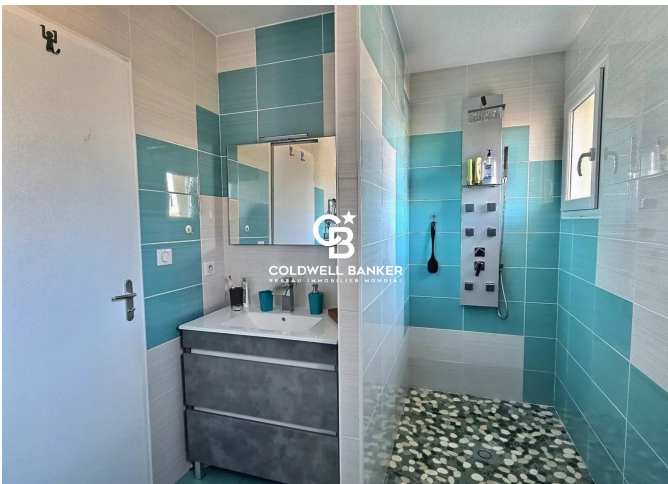
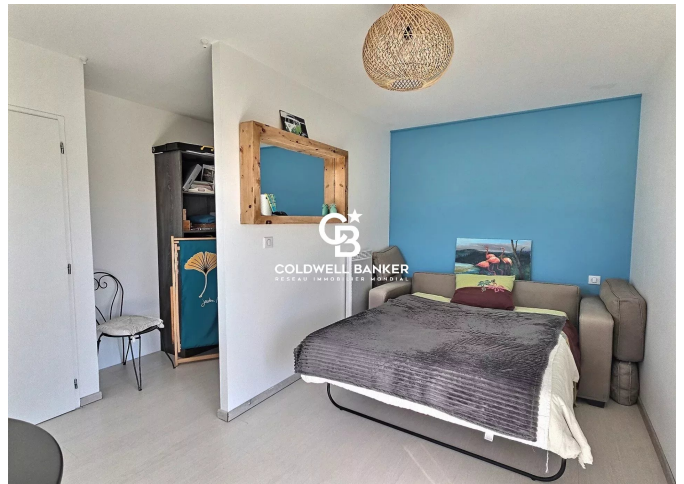
DIAGNOSTIC DE PERFORMANCE ÉNERGÉTIQUE

Diagnostic de performance énergétique (DPE) : B 107

Indice d'émission de gaz à effet de serre (GES) : A 4



COLDWELL BANKER
EUROPA REALTY



281, Boulevard de la Côte d'Argent
France, 33120, Arcachon



TÉL : +33557158881
immoba@coldwellbanker.fr