

Maison Biscarrosse 180 m²



PRIX DE VENTE : 555 000 €

EMAIL : IMMOBA@COLDWELLBANKER.FR

EXCLUSIVITÉ

DESCRIPTION

Coldwell Banker Immo Realty Agence Immobilière, vous invite à découvrir, EN EXCLUSIVITE, à Biscarrosse-Bourg, cette spacieuse maison de type 6 et de plain-pied, d'un peu plus de 180 m², éditée sur une parcelle paysagée de près de 1 060 m².

Vous serez immédiatement séduit par sa magnifique pièce de vie de 120 m², baignée de lumière, avec véranda intégrée offrant une vue panoramique sur le jardin arboré. Sa cheminée suspendue en fait un élément de décoration original. La cuisine, entièrement aménagée et équipée, de très belle facture, s'ouvre harmonieusement sur l'espace de vie, idéal pour recevoir en toute convivialité.

La partie nuit se compose de quatre chambres, dont une suite parentale avec salle de bains, une seconde salle de bains et deux toilettes. Une buanderie complète les prestations de cette maison alliant confort et fonctionnalité.

En annexe, vous profiterez d'un double garage de 50 m², offrant un bel espace de rangement ou de stationnement sécurisé pour deux véhicules.

Cette maison, parfaitement entretenue à l'intérieur comme à l'extérieur, est idéale pour une grande famille à la recherche de volumes généreux et d'un cadre de vie calme et verdoyant.

Ce bien est une belle opportunité pour ceux qui recherchent une maison fonctionnelle et agréable à vivre, proche de tout. Ne manquez pas cette chance de visiter cette propriété qui allie confort et praticité.

Pour une visite, contactez Stéphanie GUEBEL, agent commercial indépendant, RSAC 892 794 124 - RCP 127 100 479

DPE C (113 kWhEP/m².an), GES B (6 kgéqCO₂/m².an) - ANCIENNE VERSION

Honoraires à la charge du vendeur.

Retrouvez tous nos biens sur IMMOBA.

Les informations sur les risques auxquels ce bien est exposé sont disponibles sur demande ou sur le site Géorisques : www.georisques.gouv.fr.

CARACTÉRISTIQUES

Type de bien :	Maison	Surface :	180.0 m ²	Taxe foncière :	1€
NB de pièces :	6 pièces	NB de chambres :	4 chambres		

Les informations sur les risques auxquels ce bien est exposé sont disponibles sur le site Géorisques : www.georisques.gouv.fr

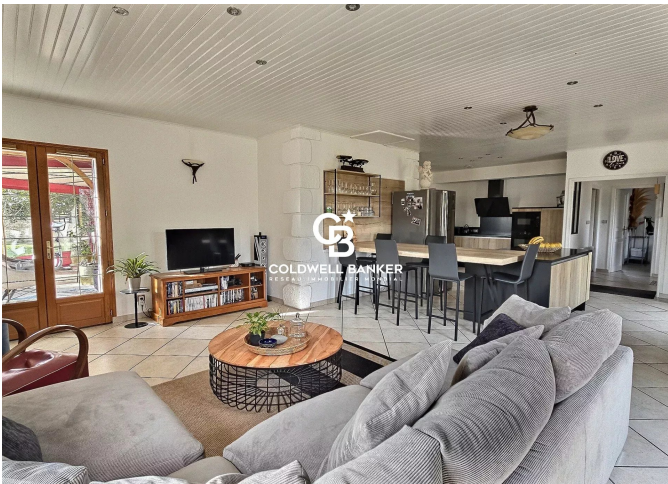
DIAGNOSTIC DE PERFORMANCE ÉNERGÉTIQUE

Diagnostic de performance énergétique (DPE) : C 113

Indice d'émission de gaz à effet de serre (GES) : B 6



COLDWELL BANKER
EUROPA REALTY



281, Boulevard de la Côte d'Argent
France, 33120, Arcachon



TÉL : +33557158881
immoba@coldwellbanker.fr