

Maison Lège-Cap-Ferret 130 m²



PRIX DE VENTE : 2 288 000 €

EMAIL : IMMOBA@COLDWELLBANKER.FR

DESCRIPTION

Coldwell Banker Immoba Realty, agence du Cap Ferret, vous propose cette villa située au cœur du Cap Ferret, dans un environnement calme et recherché.

Cette maison offre un cadre de vie confortable, mêlant lignes actuelles et décoration soignée. Les espaces sont lumineux et bien agencés, créant une atmosphère agréable au quotidien.

La villa se compose de plusieurs pièces de vie conviviales, idéales pour recevoir. Elle dispose de quatre chambres, d'une chambre dédiée aux enfants, ainsi que d'une salle de bains et d'une salle d'eau, permettant d'accueillir famille et amis dans de bonnes conditions.

Le terrain, joliment planté d'essences locales, apporte intimité et verdure, et permet de profiter pleinement des extérieurs en toute tranquillité.

La proximité immédiate des plages de l'océan et du Bassin d'Arcachon constitue un véritable atout pour cette propriété, offrant un accès rapide aux sites emblématiques du Cap Ferret.

DPE : C 140 kWh/m².an

GES : A 5 kgCO₂/m².an

Estimation des coûts annuels d'énergie du logement entre 1 330 € et 1 860 € par an.

Prix moyens des énergies indexés au 1er janvier 2021 (abonnements compris)

Prix de vente : 2 288 000 € frais d'agence inclus.

Honoraires à la charge de l'acquéreur de 4% TTC soit 88 000 € TTC.

Prix net vendeur : 2 200 000 €

Les informations relatives aux risques liés à la propriété sont disponibles sur le site Géorisques :

www.georisques.gouv.fr

Pour plus de renseignements sur cette propriété exceptionnelle, veuillez contacter Jean-François ZORZ

Consultez l'ensemble de nos biens immobiliers sur notre site IMMOBA

CARACTÉRISTIQUES

Type de bien :	Maison	Surface :	130.0 m ²	NB de pièces :	7 pièces
NB de chambres :	5 chambres				

Les informations sur les risques auxquels ce bien est exposé sont disponibles sur le site Géorisques : www.georisques.gouv.fr

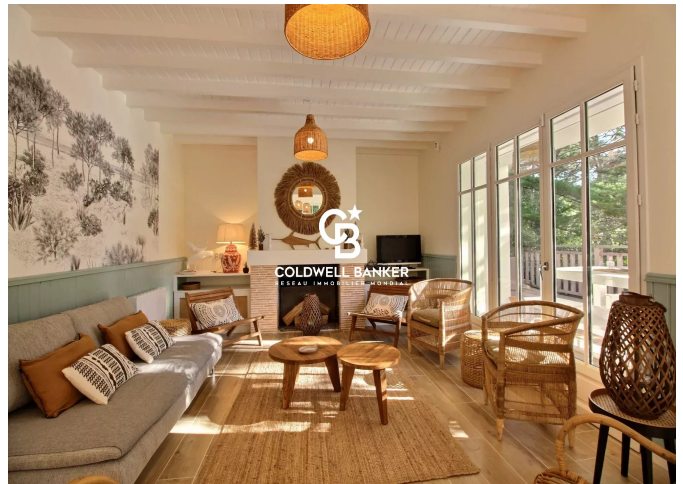
DIAGNOSTIC DE PERFORMANCE ÉNERGÉTIQUE

Diagnostic de performance énergétique (DPE) : C 140

Indice d'émission de gaz à effet de serre (GES) : A 5



COLDWELL BANKER
EUROPA REALTY



182 boulevard de la République
France, 33510, Andernos-les-Bains



TÉL : +3356269214
immoba@coldwellbanker.fr