

Maison Lesparre-Médoc 464 m²



PRIX DE VENTE : 595 000 €

EMAIL : IMMOBA@COLDWELLBANKER.FR

DESCRIPTION

MÉDOC - L'agence Coldwell Banker Immoba Realty a le plaisir de vous présenter cette vaste landaise construite en 1981 dans un cadre enchanteur. Elle déploie sur deux niveaux de superbes pièces de réception ainsi que 10 chambres et 7 salles de bains. La parcelle de 15.000m² contient un petit étang parmi les chênes et les pins. A 20mn des plages océanes, 7mn du centre de Lesparre-Médoc et de ses nombreux commerces, sa gare TER qui relie Bordeaux St-Jean en 1h30, découvrez cette oasis de tranquillité qui sera aussi confortable comme résidence principale, maison de vacances ou encore en activité de chambres d'hôtes.

Honoraires à la charge de l'acquéreur

Prix HAI : 595.000€

Les honoraires de l'agence à la charge de l'acquéreur : 28.000€ TTC, soit 5% , sont inclus

Le prix net vendeur : 567.000€

Diagnostics DPE :146 (C) GES : 4 (A)

Estimation annuelle des couts annuels d'énergie du logement entre 3545 et 4797€

Présenté par Annie Herte

Agent Commercial RCAS 835 362 922

RCP MA035A20ANPM/O2

Les informations sur les risques auxquels ce bien est exposé sont disponibles sur demande ou sur le site Géorisques : www.georisques.gouv.fr

Tous nos biens sur www.immoba.fr

CARACTÉRISTIQUES

Type de bien :	Maison	Surface :	464.0 m ²	Taxe foncière :	1 €
NB de pièces :	14 pièces	NB de chambres :	10 chambres		

Les informations sur les risques auxquels ce bien est exposé sont disponibles sur le site Géorisques : www.georisques.gouv.fr

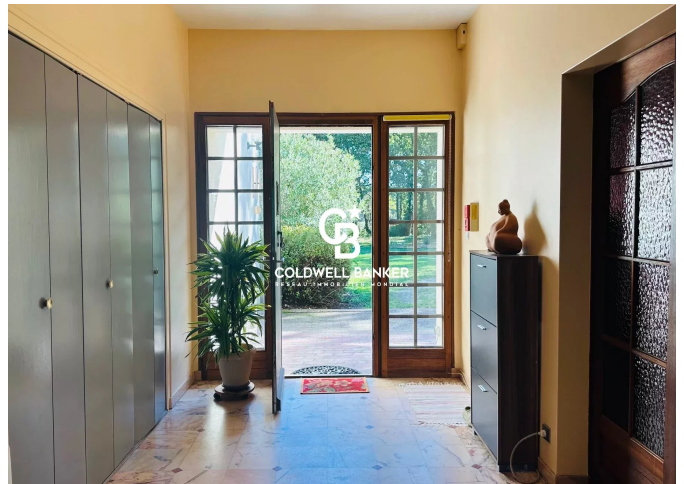
DIAGNOSTIC DE PERFORMANCE ÉNERGÉTIQUE

Diagnostic de performance énergétique (DPE) : C 146

Indice d'émission de gaz à effet de serre (GES) : A 4



COLDWELL BANKER
EUROPA REALTY



13 cours Tournon
France, 33000, Bordeaux



TÉL : +33557340139
immoba@coldwellbanker.fr