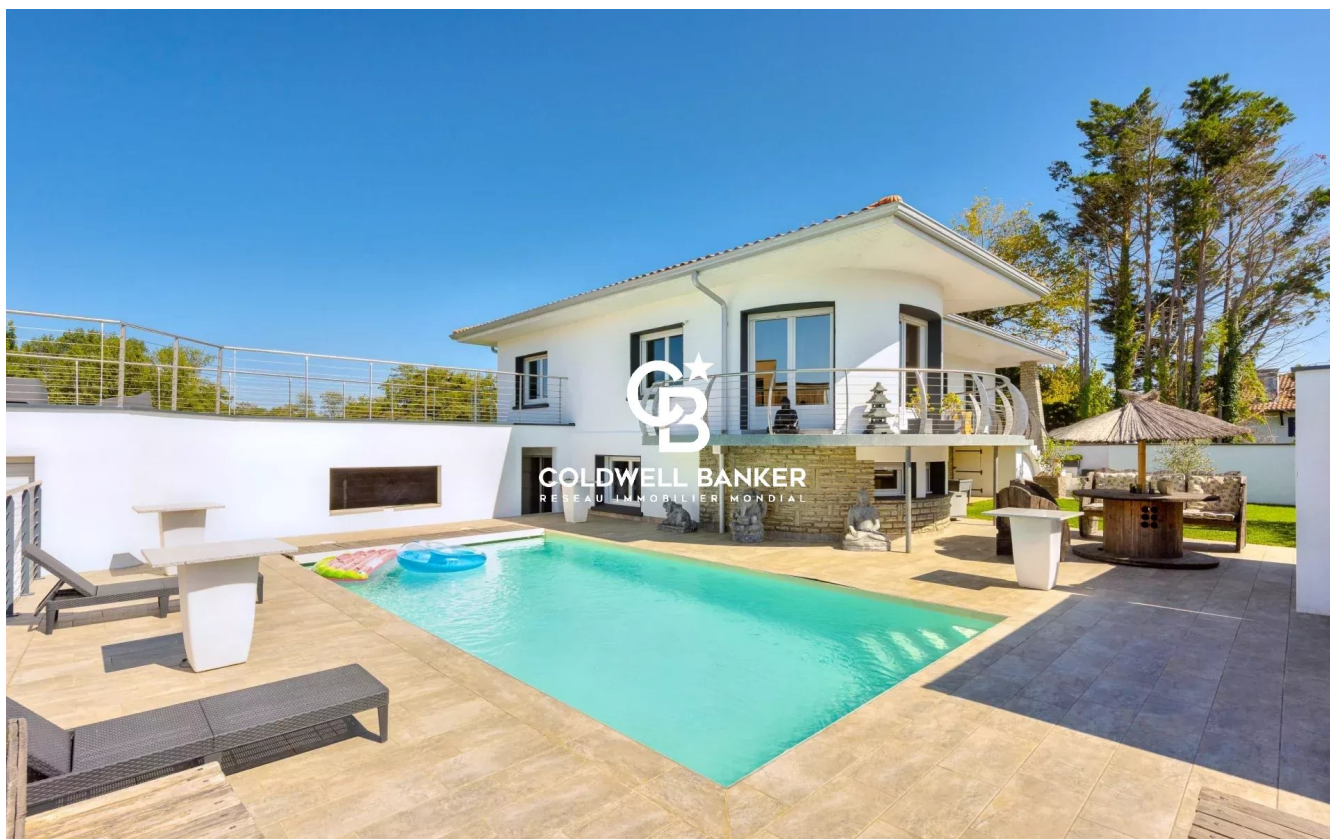


Maison Ondres 216 m<sup>2</sup>

---



PRIX DE VENTE : 915 000 €

---

EMAIL : [SURFINREALTY@COLDWELLBANKER.FR](mailto:SURFINREALTY@COLDWELLBANKER.FR)

EXCLUSIVITÉ

## DESCRIPTION

Exclusivité Coldwell Banker Surfin' Realty.

Située à Ondres, entre la plage et le bourg, cette villa soigneusement rénovée développe 216 m<sup>2</sup> habitables et conjugue confort, élégance et fonctionnalité.

L'espace de vie principal, baigné de lumière, se distingue par ses volumes généreux et ses ouvertures sur l'extérieur. La cuisine ouverte, aménagée et entièrement équipée, s'intègre harmonieusement à cet ensemble. Le coin nuit se compose de quatre grandes chambres dont une belle suite parentale. Une buanderie ainsi que plusieurs espaces de rangement parfaitement intégrés agrémentent le tout.

Un appartement indépendant avec deux chambres, doté de sa propre terrasse privative, offre la possibilité de recevoir dans les meilleures conditions ou de développer un rendement locatif attractif.

Les aménagements extérieurs invitent à la détente et aux moments de partage. Une piscine chauffée, un boulodrome, de vastes terrasses, un grand garage et une aire de stationnement viennent sublimer l'ensemble.

Une propriété rare, aux portes de Bayonne - Anglet - Biarritz, qui séduira les amateurs de beaux volumes et d'art de vivre balnéaire.

Ce bien est proposé en exclusivité par Yoann BARCOS, Consultant en Immobilier de Prestige. RSAC 940 936 225.

Prix de vente : 915 000 €, honoraires inclus à la charge du vendeur.

DPE B (81)

GES A (2)

Consommation annuelle estimé entre 1 370 € et 1 900 €.

Les informations sur les risques auxquels ce bien est exposé sont disponibles sur le site Géorisques : [www.georisques.gouv.fr](http://www.georisques.gouv.fr)

Retrouvez tous nos biens sur [hossegor.immoba.fr](http://hossegor.immoba.fr)

## CARACTÉRISTIQUES

---

Type de bien :	Maison	Surface :	216.0 m <sup>2</sup>	NB de pièces :	8 pièces
NB de chambres :	6 chambres				

---

Les informations sur les risques auxquels ce bien est exposé sont disponibles sur le site Géorisques : [www.georisques.gouv.fr](http://www.georisques.gouv.fr)

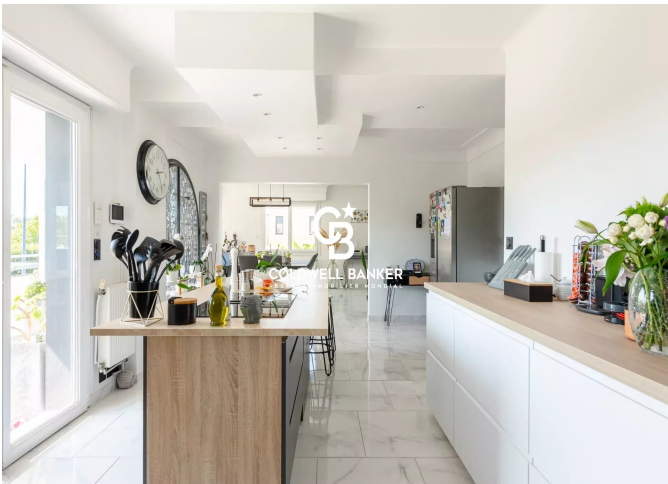
## DIAGNOSTIC DE PERFORMANCE ÉNERGÉTIQUE

Diagnostic de performance énergétique (DPE) : B 81

Indice d'émission de gaz à effet de serre (GES) : A 2



**COLDWELL BANKER**  
**EUROPA REALTY**



844 avenue du Touring Club  
France, 40150, Soorts-Hossegor



TÉL : +33558973985  
surfinrealty@coldwellbanker.fr