

Maison Pons 200 m²



PRIX DE VENTE : 399 000 €

EMAIL : IMMOBILIERE@COLDWELLBANKER.FR

EXCLUSIVITÉ

DESCRIPTION

Découvrez cette demeure du XVIII^e siècle située au cœur de la cité médiévale de Pons. Alliant le charme de l'ancien et le confort moderne, cette maison de ville en pierre de taille offre un cadre de vie unique, à pied de tous les commerces.

Le cachet de l'ancien préservé :

Dès l'entrée, l'authenticité opère : carreaux de ciment d'époque, poutres apparentes, cheminées et pierres de taille.

Rez-de-chaussée : Une entrée traversante dessert une cuisine dînatoire lumineuse (aménagée et équipée), un vaste salon chaleureux et un boudoir/salon de lecture intimiste.

Espace Nuit : À l'étage, le palier distribue une suite parentale complète (chambre, dressing, salle de bains), trois chambres supplémentaires, un bureau et une salle d'eau avec WC.

Un extérieur d'exception en centre-ville :

Le jardin "romantique", planté d'arbres fruitiers, accueille une piscine hors sol chauffée et des dépendances. Rare et recherché en centre-ville : un garage double vient compléter ce bien d'exception.

Emplacement stratégique en Charente-Maritime :

- Accès : Proximité immédiate A10.

- Rayonnement : 20 min de Saintes, 1h de Bordeaux et La Rochelle.

- Loisirs : Plages de la Côte de Beauté à seulement 35 minutes.

CARACTÉRISTIQUES

Type de bien :	Maison	Surface :	200.0 m ²	NB de pièces :	6 pièces
NB de chambres :	4 chambres				

Les informations sur les risques auxquels ce bien est exposé sont disponibles sur le site Géorisques : www.georisques.gouv.fr

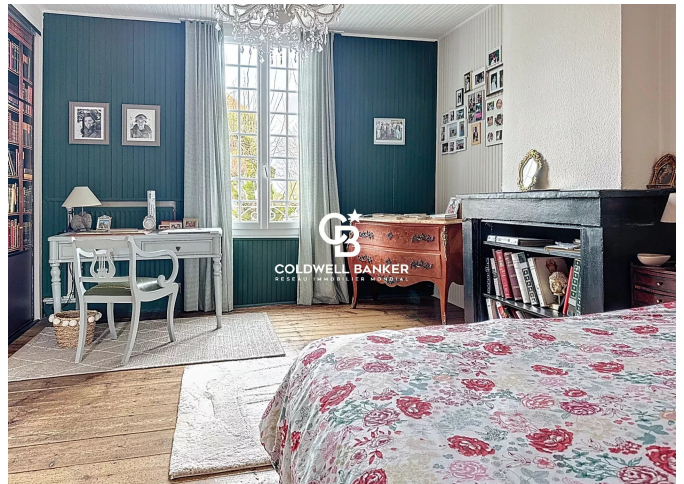
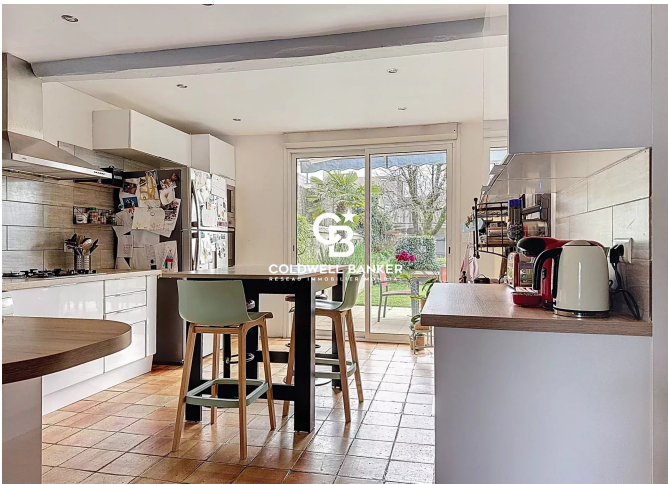
DIAGNOSTIC DE PERFORMANCE ÉNERGÉTIQUE

Diagnostic de performance énergétique (DPE) : C 157

Indice d'émission de gaz à effet de serre (GES) : C 28



COLDWELL BANKER
EUROPA REALTY



22 Cours National Michel BARON
France, 17100, Saintes



TÉL : +33546977797
immobiliere@coldwellbanker.fr