

Maison Saint-Césaire 420 m²



PRIX DE VENTE : 600 000 €

EMAIL : IMMOBILIERE@COLDWELLBANKER.FR

DESCRIPTION

Dans un écrin de verdure, au cœur d'un village paisible et à seulement 12 minutes de Saintes, se niche cette maison de maître d'exception, entièrement rénovée avec soin. Plus de 400 m² de charme et d'élégance où le caractère de la pierre de taille rencontre le confort moderne, pour une expérience de vie unique.

Dès l'entrée, l'atmosphère séduit : volumes généreux, lumière abondante et raffinement se dévoilent à chaque pas. La cuisine en L, prolongée par son cellier-buanderie, s'ouvre sur une salle à manger chaleureuse avec insert, prolongée d'une véranda, un espace idéal pour des moments de partage en toute saison.

La galerie de 30 m² conduit vers le jardin et dessert un salon climatisé avec cheminée, véritable cocon de détente, ainsi qu'un logement indépendant, parfait pour accueillir vos invités dans une totale autonomie.

À l'étage, trois chambres, dont une avec véranda, se partagent une salle d'eau. Une suite parentale élégante et intimiste vient compléter ce niveau et offre un espace dédié à la quiétude des parents.

Une cave à vin, une dépendance et deux garages totalisant plus de 100 m² viennent parfaire cet ensemble rare.

À l'extérieur, la magie opère : sur plus de 8 100 m² de parc clos et arboré, vous découvrirez une piscine chauffée, un étang habité de carpes Koï et de nénuphars, le tout rythmé par le chant des oiseaux. Un lieu hors du temps où nature et élégance se rencontrent pour créer un véritable havre de paix.

Cette demeure est plus qu'une maison : c'est un art de vivre.

Les informations sur les risques auxquels ce bien est exposé sont disponibles sur le site Géorisques : www.georisques.gouv.fr.

CARACTÉRISTIQUES

Type de bien :	Maison	Surface :	420.0 m ²	Taxe foncière :	1€
NB de pièces :	11 pièces	NB de chambres :	5 chambres		

Les informations sur les risques auxquels ce bien est exposé sont disponibles sur le site Géorisques : www.georisques.gouv.fr

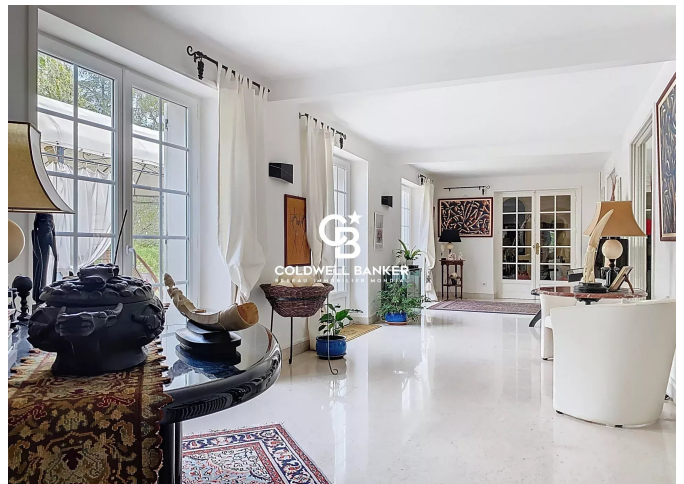
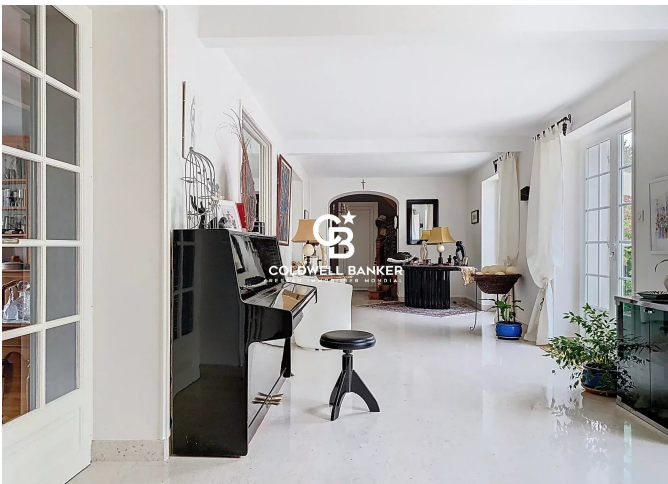
DIAGNOSTIC DE PERFORMANCE ÉNERGÉTIQUE

Diagnostic de performance énergétique (DPE) : C 162

Indice d'émission de gaz à effet de serre (GES) : A 5



COLDWELL BANKER
EUROPA REALTY



22 Cours National Michel BARON
France, 17100, Saintes



TÉL : +33546977797
immobiliere@coldwellbanker.fr