

Maison Saint-Geours-de-Maremne 143 m²



PRIX DE VENTE : 998 000 €

EMAIL : SURFINREALTY@COLDWELLBANKER.FR

EXCLUSIVITÉ

DESCRIPTION

EXCLUSIVITÉ – Saint-Geours-de-Maremne - Située dans un quartier calme et recherché, cette villa de plain-pied d'environ 143 m², édifiée en 2019 sur un terrain plat de plus de 1 000 m² et encore sous garantie, offre un cadre de vie moderne et confortable.

L'espace de vie, vaste et baigné de lumière grâce à de larges baies vitrées, réunit un salon, une salle à manger et une cuisine contemporaine entièrement équipée.

La maison propose une suite parentale bénéficiant d'un dressing et d'une salle d'eau avec douche à l'italienne et WC, ainsi que trois autres belles chambres avec rangements intégrés.

Conçue pour profiter pleinement de la vie en extérieur, la villa s'ouvre sur une terrasse sans vis-à-vis, où se trouvent une piscine, un jacuzzi, une zone barbecue/plancha ainsi qu'une dépendance offrant de multiples possibilités d'aménagement.

Atout rare : en plus du garage, une vaste aire de stationnement permet d'accueillir plusieurs véhicules, un camping-car, un bateau ou tout autre équipement.

Une villa élégante, fonctionnelle et idéale pour savourer la douceur de vie landaise.

--

Cette propriété vous est proposée par Lucas LACADÉE, Consultant en Immobilier de Prestige (RSAC 919 245 969).

Prix de vente : 998 000 €, comprenant 47 524 € d'honoraires d'agence à la charge de l'acquéreur (5 % TTC).

Prix hors honoraires : 950 476 €

Performances énergétiques :

- DPE : A (54 kWh/m²/an)
- Émissions de gaz à effet de serre : A (1 kg CO₂/m²/an)
- Consommation annuelle estimée entre 650 € et 940 €.

Les informations sur les risques (naturel, miniers, technologiques) auxquels ce bien est exposé sont disponibles sur le site Géorisques : www.georisques.gouv.fr

Retrouvez tous nos biens sur hossegor.immoba.fr.

844 avenue du Touring Club
France, 40150, Soorts-Hossegor



TÉL : +33558973985
surfinrealty@coldwellbanker.fr

CARACTÉRISTIQUES

Type de bien :	Maison	Surface :	143.22 m ²	Taxe foncière :	1€
NB de pièces :	5 pièces	NB de chambres :	4 chambres		

Les informations sur les risques auxquels ce bien est exposé sont disponibles sur le site Géorisques : www.georisques.gouv.fr

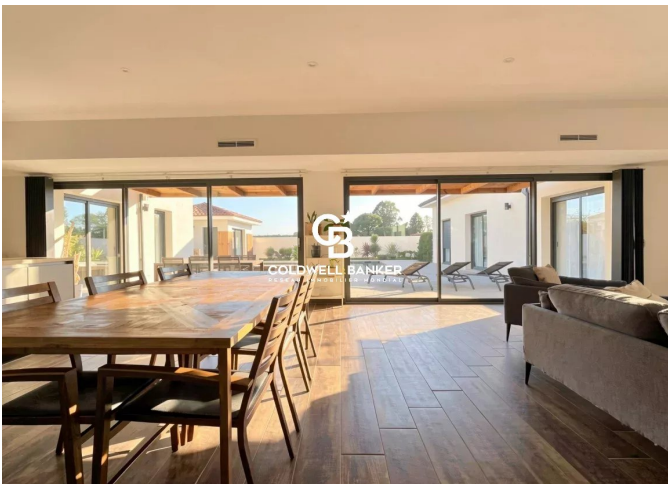
DIAGNOSTIC DE PERFORMANCE ÉNERGÉTIQUE

Diagnostic de performance énergétique (DPE) : A 54

Indice d'émission de gaz à effet de serre (GES) : A 1



COLDWELL BANKER
EUROPA REALTY



844 avenue du Touring Club
France, 40150, Soorts-Hossegor



TÉL : +33558973985
surfinrealty@coldwellbanker.fr