

Maison Saint-Sever-de-Saintonge 631 m²



PRIX DE VENTE : 690 000 €

EMAIL : IMMOBILIERE@COLDWELLBANKER.FR

DESCRIPTION

Aux portes d'une campagne doucement rythmée par le chant des oiseaux, se dévoile un ensemble rare : deux maisons harmonieusement posées dans un écrin de verdure, en parfaite résonance avec la sérénité des lieux.

La maison principale, d'environ 250 m², incarne l'élégance intemporelle de la charentaise : pierres apparentes, poutres nobles, volumes généreux. Elle a su se réinventer avec modernité et bien-être, notamment grâce à sa piscine intérieure avec nage à contre-courant, véritable invitation à la détente. Les pièces de vie, bercées par la lumière du soleil charentais, offrent un salon chaleureux, un séjour donnant sur la piscine intérieure, une cuisine/séjour conviviale ainsi qu'une chambre de plain-pied pouvant se transformer en bureau selon vos envies.

À l'étage, trois chambres reposantes, un dressing et deux salles d'eau raffinées composent un espace nuit parfaitement équilibré.

La maison secondaire, quant à elle, surprend par la qualité de ses aménagements, dignes d'une structure d'accueil semi-professionnelle.

Pensée pour recevoir famille nombreuse, amis ou groupes, elle propose six chambres, quatre douches, trois toilettes, une cuisine entièrement aménagée ainsi que deux vastes salles de réception ou de séminaire. L'ensemble est entretenu avec un soin irréprochable.

Enfin, le parc arboré, peuplé d'essences variées, enveloppe la propriété d'une atmosphère de calme absolu, où la paix et la contemplation deviennent un art de vivre.

« Les informations sur les risques auxquels ce bien est exposé sont disponibles sur le site Géorisques : www.georisques.gouv.fr ».

CARACTÉRISTIQUES

Type de bien :	Maison	Surface :	631.0 m ²	Taxe foncière :	2 €
NB de pièces :	14 pièces	NB de chambres :	9 chambres		

Les informations sur les risques auxquels ce bien est exposé sont disponibles sur le site Géorisques : www.georisques.gouv.fr

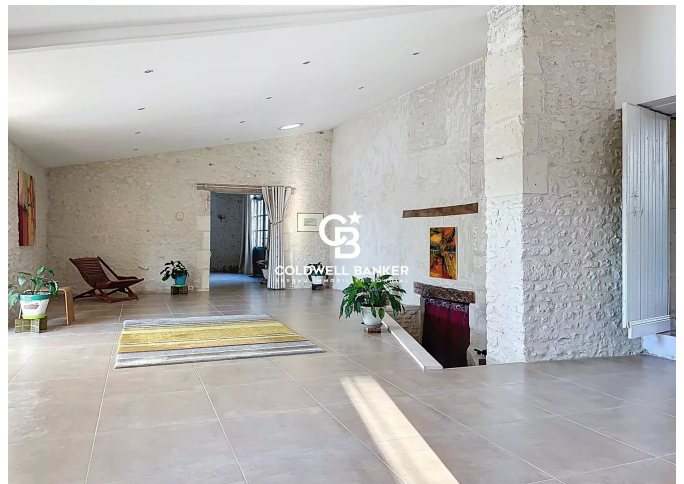
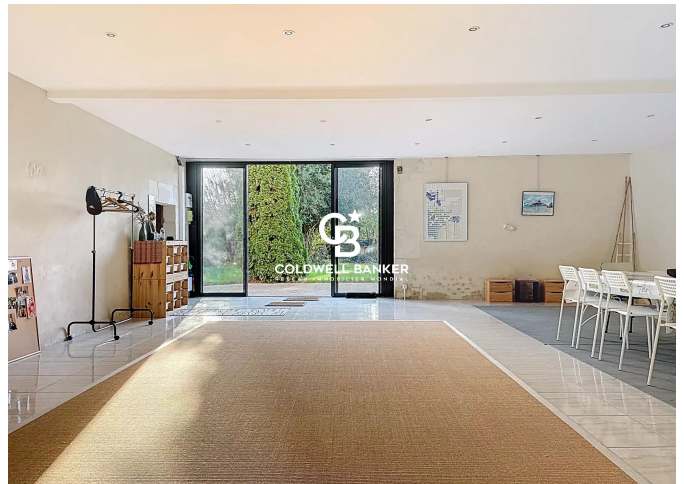
DIAGNOSTIC DE PERFORMANCE ÉNERGÉTIQUE

Diagnostic de performance énergétique (DPE) : C 160

Indice d'émission de gaz à effet de serre (GES) : A 4



COLDWELL BANKER
EUROPA REALTY



22 Cours National Michel BARON
France, 17100, Saintes



TÉL : +33546977797
immobiliere@coldwellbanker.fr