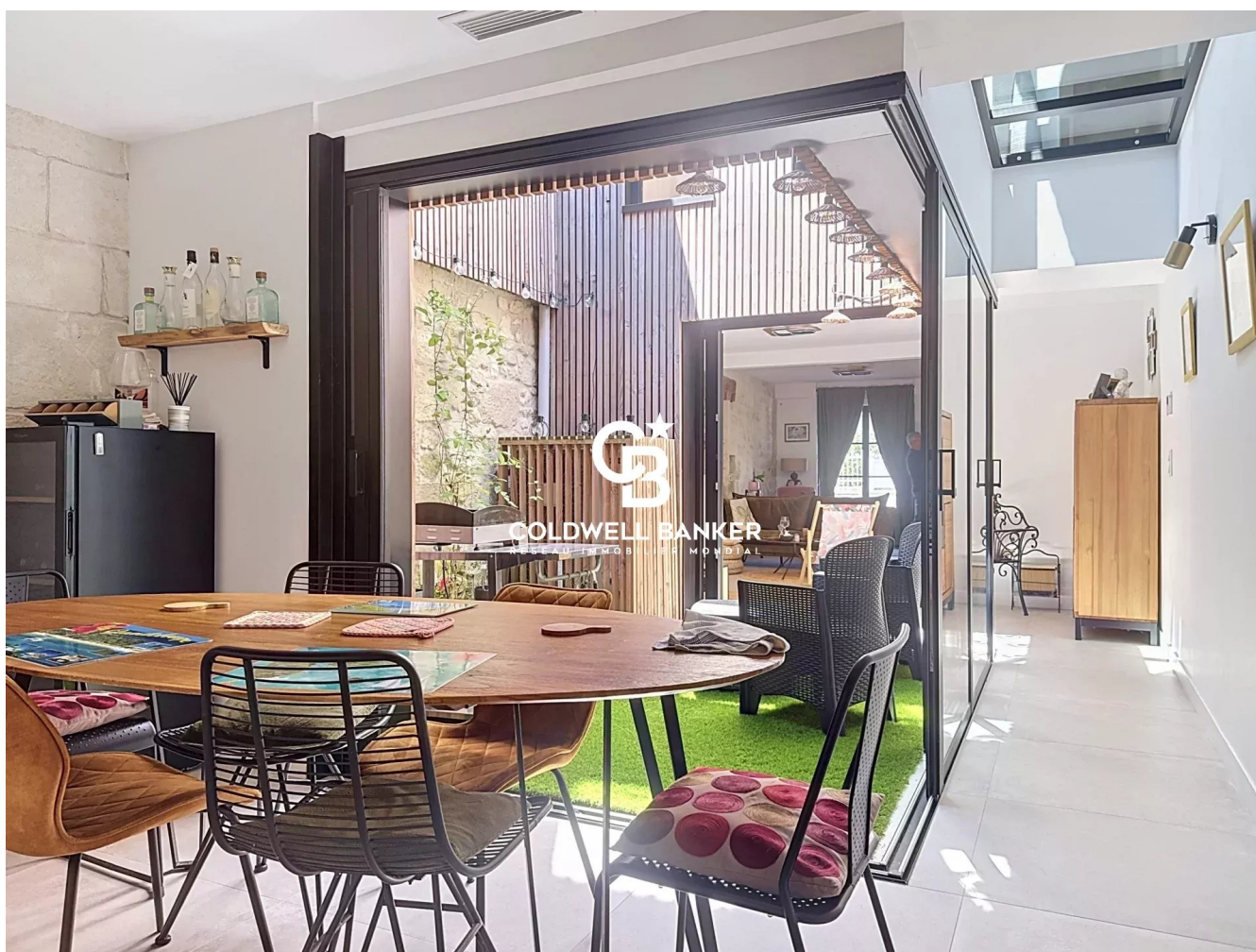


Maison Saintes 135 m²



PRIX DE VENTE : 378 000 €

EMAIL : IMMOBILIERE@COLDWELLBANKER.FR

DESCRIPTION

Oubliez tout ce que vous avez vu jusqu'ici. Si vous cherchez une maison standard, alignée sur celle des voisins, ce bien n'est pas pour vous. Mais si vous rêvez d'un lieu unique, d'une véritable bulle de design et de sérénité en plein cœur de la ville... Vous êtes au bon endroit.

Au rez-de-chaussée, la vie bat son plein.

Conçu comme un loft haut de gamme, le grand espace de vie est entièrement tourné vers un sublime patio central à ciel ouvert. Ce puits de lumière traverse la maison et crée une atmosphère dedans-dehors magique.

Au cœur de cet espace, la cuisine est un véritable chef-d'œuvre. Moderne et conviviale, elle arbore un sublime plan de travail qui invite au partage. C'est l'endroit idéal pour cuisiner face au patio, prendre un verre ou échanger avec vos proches.

Tout est neuf, impeccable, millimétré, fait avec des matériaux choisis avec soin. Vous arrivez valises en mains: pas un coup de pinceau à donner, vous n'avez plus qu'à savourer.

À l'étage, découvrez l'espace nuit. Entièrement situé à l'étage, il a été pensé comme un étage d'hôtel particulier, feutré, intime et totalement déconnecté de l'agitation du rez-de-chaussée:

La suite parentale: Votre espace refuge. Une belle chambre qui s'ouvre sur un dressing sur mesure et sa salle de douche privée.

La deuxième chambre: Spacieuse, elle intègre elle aussi son propre dressing. Pas de meubles encombrants, tout est épuré.

La troisième chambre: Lumineuse et modulable selon vos envies (chambre d'ami, enfant, ou un superbe bureau de télétravail).

Une salle de bain moderne vient compléter cet étage parfaitement optimisé.

Cette maison est le parfait compromis pour les amoureux d'architecture qui veulent l'indépendance d'une maison de ville, l'ambiance sécurisante d'un appartement en duplex, et le confort absolu du neuf sans les tracas des travaux.

CARACTÉRISTIQUES

Type de bien :	Maison	Surface :	135.0 m ²	NB de pièces :	5 pièces
NB de chambres :	3 chambres				

Les informations sur les risques auxquels ce bien est exposé sont disponibles sur le site Géorisques : www.georisques.gouv.fr

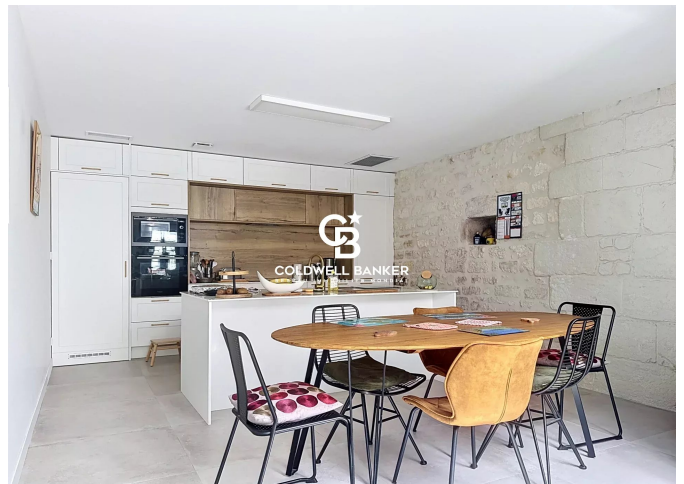
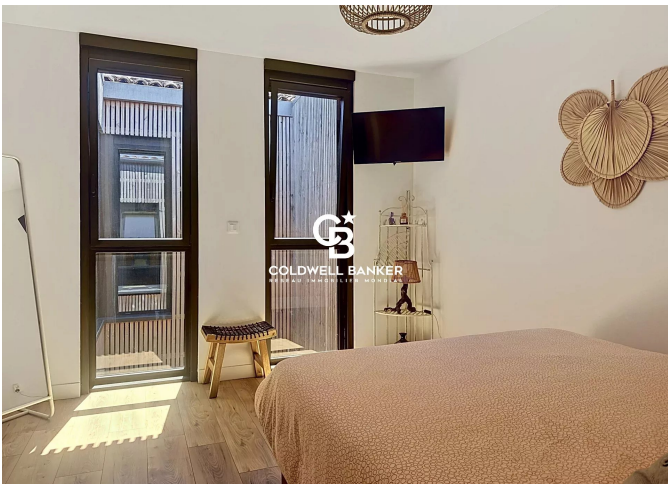
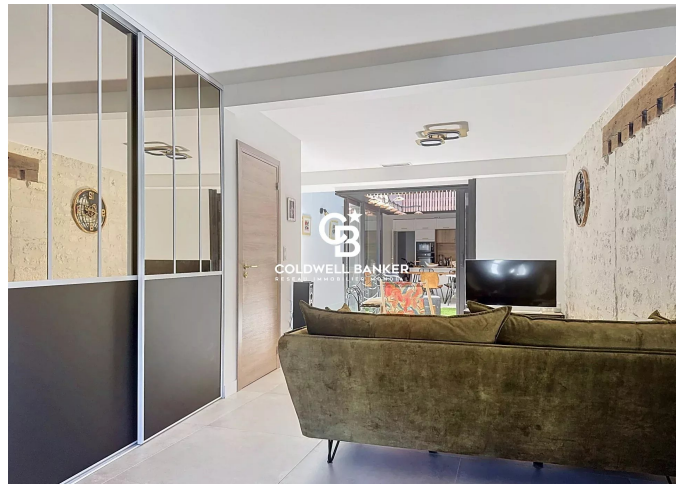
DIAGNOSTIC DE PERFORMANCE ÉNERGÉTIQUE

Diagnostic de performance énergétique (DPE) : B 108

Indice d'émission de gaz à effet de serre (GES) : A 4



COLDWELL BANKER
EUROPA REALTY



22 Cours National Michel BARON
France, 17100, Saintes



TÉL : +33546977797
immobiliere@coldwellbanker.fr